

12 G 413

ÉTATS
DE
POPULATION, DE CULTURES
ET DE COMMERCE
RELATIFS AUX COLONIES FRANÇAISES,
POUR L'ANNÉE 1837,
AVEC LE COMPLÉMENT DES ÉTATS DE 1836.

— 000 —
EXTRAIT DES ANNALES MARITIMES ET COLONIALES.

(Partie non officielle. — 1839.)
— 000 —

MINISTÈRE
DE LA MARINE
ET
DES COLONIES.
—
DIRECTION
DES COLONIES.

310 201-01
FRA

ÉTATS
DE
POPULATION, DE CULTURES
ET DE COMMERCE
DES COLONIES FRANÇAISES,
POUR 1837,
ET DES ÉTABLISSEMENTS FRANÇAIS DANS L'INDE
POUR 1836.

ex

Res

155055



ETATS
DE
POPULATION, DE COMMERCE
ET DE COLONIES
FRANCAISES
PAR
LE
MINISTRE DES AFFAIRES ETRANGERES
ET DES CULTES

NOTE PRÉLIMINAIRE.

Les états statistiques contenus dans ce recueil font suite à ceux qui ont été successivement publiés et distribués aux Chambres pour les années 1831 à 1836.

A l'égard des états de commerce, il est essentiel de rappeler ici qu'à compter de 1836 on a cessé de prendre exclusivement pour base de leur confection les documents fournis par les douanes coloniales, et qu'on y a substitué, pour le mouvement du commerce direct entre les colonies et la France, les chiffres des tableaux annuels de la douane métropolitaine *. La publication annuelle du département de la

* L'évaluation des marchandises est faite, dans les états des douanes coloniales, d'après les valeurs déclarées par le commerce, ou d'après les prix courants établis par les administrations locales, pour la perception des droits à l'entrée et à sortie. Cette évaluation a lieu, au contraire, dans les tableaux de la douane de France, conformément à un tarif officiel adopté en 1826, et qui n'est pas sujet à la mobilité, aux fluctuations et aux atténuations inhérentes à la nature des valeurs qui s'établissent d'après les déclarations ou d'après les prix courants.

marine se borne donc maintenant, en grande partie, à concentrer dans un cadre spécial, et à mettre mieux à la portée de tous, les renseignements relatifs au commerce colonial proprement dit, qui sont épars dans les tableaux généraux du commerce extérieur de la France, en y ajoutant ceux qui font connaître le commerce des colonies françaises entre elles et avec l'étranger. Sous ce dernier rapport, les états de commerce des colonies offrent une utilité spéciale, et seront toujours le complément indispensable des documents métropolitains.

La comparaison des états de population des quatre principales colonies pour 1837 avec les états de 1836 donne lieu aux observations ci-après :

POPULATION LIBRE.

	MARTI- NIQUE.	GUADE- LOUPE.	GUYANE FRANÇAISE.	BOURBON.
Les affranchissements prononcés en 1837 se sont élevés à.....	946	711	123	443
Les naissances ont excédé les décès de.....	159	83	„	640
Les décès ont excédé les naissances de.....	„	„	47	„
L'accroissement de la population libre par l'effet combiné de ces deux causes aurait donc été de..	1,105	794	76	1,083
Cependant, suivant les états ci-après, cet accroissement est de.	1,503	1,185	25	1,067
Ainsi, dans le mouvement flottant de la population, il y a eu perte de.....	„	„	51	16
Et gain de.....	398	391	„	„

POPULATION ESCLAVE.

	MARTI- NIQUE.	GUADE- LOUPE.	GUYANE FRANÇAISE.	BOURBON.
La diminution par les affranchis- sments ayant été de	946	711	123	443
Et les décès ayant excédé les nais- sances de	289	26	331	1,358
La diminution totale, par l'effet combiné de ces deux causes, au- rait été de	1,235	727	454	1,801
Cependant, suivant les états ci- après, cette diminution a été de.	1,447	1,018	452	1,101
Excédant de	212	281	//	//

Ces différences en sens contraires n'ont pas été, de la part des administrations coloniales, l'objet des explications qu'elles auraient exigées.

On peut supposer :

1° Qu'une exécution plus complète à Bourbon de l'ordonnance sur les recensements aura eu pour effet de compenser, en partie, la réduction qu'aurait produite, dans le chiffre de la population esclave, le mouvement combiné des affranchissements et de la mortalité;

2° Qu'aux Antilles le chiffre des évasions d'esclaves effectuées en 1837 correspond plus ou moins à la diminution constatée par le recensement, en sus de celle qui s'explique par les décès et les affranchissements;

3° Qu'enfin, dans toutes les colonies, des inexactitudes sont commises par des habitants, qui, à raison du délai de trois mois

dans lesquelles dénombrements sont fournis, omettent d'y comprendre des esclaves en instance d'affranchissement, bien que leur libération ne doive être prononcée que l'année suivante, ou y comprennent d'autres esclaves dans le même cas, quoique leur affranchissement doive se consommer dans l'année.

En résumé, et sans prétendre à une exactitude mathématique, presque impossible à obtenir en cette matière, on a cependant encore à désirer beaucoup d'améliorations dans le régime des recensements aux colonies. Les instructions ministérielles tendent depuis longtemps à ce but, qui probablement ne pourra être atteint qu'au moyen d'une nouvelle ordonnance sur les dénombrements des esclaves.

Dans les quatre colonies, le nombre des décès, dans la population esclave, a dépassé en 1837 le nombre des naissances, quoiqu'un résultat opposé se soit produit aux Antilles pendant les années précédentes. Ces changements de rapports entre la reproduction et la mortalité des races peuvent dépendre, aux colonies, de beaucoup de circonstances soit accidentelles, comme des épidémies, soit inhérentes à l'origine récente et irrégulière des populations, telles que la disproportion numérique des sexes, ou le défaut d'équilibre entre le nombre des enfants, celui des adultes, celui des vieillards et des infirmes. Ce sera seulement sur le résultat moyen d'un certain nombre d'années qu'on pourra se former à ce sujet une opinion déterminée. Or, c'est à dater de 1834 seulement que le nombre des décès et des naissances des esclaves des colonies a été uniformément et régulièrement constaté dans les états de population.

Le nombre des mariages dans la population esclave continue d'être d'une rareté affligeante. L'indication des moyens à employer pour en déterminer l'accroissement n'est pas du ressort de ce document. On se borne donc à rappeler ici que le Gouvernement s'en occupe avec sollicitude.

Avril 1839.

MARTINIQUE.

SITUATION DE LA POPULATION
au
31 DÉCEMBRE 1837.

	Au- dessous de 14 ans.	De 14 à 60 ans.	Au- dessus de 60 ans.	Hommes.	Femmes.	TOT.
Population libre*.....	13,055	25,884	2,607	19,054	22,492	41,546
Population esclave**.....	22,943	48,637	4,432	36,346	39,666	76,012
Totaux.....	35,998	74,521	7,039	55,400	62,158	117,558

* Non compris la garnison et les fonctionnaires non propriétaires.

** Y compris 391 esclaves appartenant au domaine colonial. Quant aux noirs libérés et engagés en exécution des art. 11 et 12 de la loi du 4 mars 1831, qui se trouvaient encore en 1837 employés dans les services publics, ils figurent, au nombre de 238, dans les totaux de la population libre.

POPULATION. (Année 1837.)

RÉPARTITION DE LA POPULATION.			COMPARAISON AVEC 1836.			MOUVEMENTS, EN 1837, DES				
Dans villes et bourgs.	Sur les habita- tions rurales.	TOTAL.	TOTAL au 31 déc. 1836.	Aug- menta- tion.	Diminu- tion.	mariages.	nais- sances.	décès.	EXCÉDANT des	
									nais- sances.	décès.
16,919	24,627	41,546	40,043	1,503	"	180	1,390	1,231	159	"
2,133	63,879	76,012	77,459	"	1,447	15	2,303	2,592	"	289
10,52	88,506	117,558	117,502	56	"	195	3,693	3,823	"	130

MARTINIQUE.

CULTURES. (Année 1837.)

ESPÈCES DES CULTURES	NOMBRE D'HECTARES en culture.	NOMBRE D'HABITA- TIONS rurales.	NOMBRE D'ESCLAVES employés aux cultures.	PRODUITS DES CULTURES
Cannes à sucre.....	20,892	505	32,043	Sucre terré..... 95,800 ^{kl} Sucre brut..... 29,994,500 Sirops et mélasses.... 6,678,200 ^{lit} Tafia..... 1,352,400
Café.....	3,158	1,224	7,908 745,000 ^{kl}
Coton.....	257	7	" 19,600
Cacao.....	596	"	" 135,200
Vivres.....	13,181	2,374*	6,720	(valeur)..... 3,093,400 ^{fr}
Mûriers.....	6	"	"	
Cultures diverses.....	"	"	1,353	
Totaux.....	38,090	4,110 ^{**}	48,024 ^{***}	

* Dans ce nombre de 2,374, on a compris non-seulement les habitations où l'on cultive exclusivement les vivres, mais d'autres établissements où cette culture n'est qu'accessoire, et beaucoup de petites propriétés qui produisent seulement quelques vivres.

** On ne peut pas donner un total exact pour le nombre des habitations rurales, par le motif indiqué dans la note précédente.

Il faut compter, en sus des établissements ruraux, 4 poteries et 9 chauxfourneries qui emploient 374 esclaves.

*** Ce chiffre ne représente que la partie active des ateliers, puisque le nombre total des esclaves attachés aux habitations rurales est de 63,879 dans l'état de population.

MARTINIQUE.

COMMERCE ET NAVIGATION. ANNÉE 1827.

COMMERCE.

TABLEAU RÉCAPITULATIF.

Importations.

Dennées et marchandises françaises importées par navires français.....	de France.....	17,462,504 ^f	} 19,066,125 ^f	} 21,404,400 ^f
	des colonies et pêcheries françaises.....	1,603,621		
Dennées et marchandises étrangères importées	par navires français.....	494,788	} 2,338,276	}
	par navires étrangers.....	1,843,487		

Exportations.

Dennées et marchandises de la colonie, exportées.....	pour France.....	13,428,410	} 14,039,812	} 16,184,437
	pour les colonies françaises.	56,182		
	pour l'étranger.....	555,220		
Dennées et marchandises provenant de l'importation.....	françaises.....	1,936,962	} 2,144,626	}
	étrangères.....	207,663		

Total..... 37,588,837^f

ÉTATS DE DÉVELOPPEMENT
DU COMMERCE DE LA MARTINIQUE.

1° (MARTINIQUE 1837.) *Importations en denrées et marchandises françaises effectuées par navires français.*

DÉSIGNATION des DENRÉES ET MARCHANDISES.	ESPÈCE des UNITÉS.	IMPORTATIONS DE FRANCE. (D'après le tableau de la douane de France.)		IMPORTATIONS DES COLONIES ET PÊCHERIES FRANÇAISES (D'après l'état de la douane coloniale.)	
		Quantités.	Valeurs.	Quantités.	Valeurs.
Chevaux et juments.....	Nombre.	23	8,280 ^f	"	"
Mules et mulets.....	<i>Idem.</i>	1,385	415,500	"	"
Bœufs.....	<i>Idem.</i>	"	"	84	30,160 ^f
Viandes salées.....	Kilogr.	477,785	334,449	"	"
Viandes apprêtées.....	<i>Idem.</i>	2,012	6,036	"	3,270
Crins fraisés.....	<i>Idem.</i>	3,751	5,251	"	"
Plumes à écrire apprêtées.....	<i>Idem.</i>	370	6,660	"	"
Soie à coudre.....	<i>Idem.</i>	240	22,800	"	"
Suif et saindoux.....	<i>Idem.</i>	45,723	25,148	"	"
Fromages.....	<i>Idem.</i>	65,926	46,148	613	1,013
Beurre salé.....	<i>Idem.</i>	279,008	376,661	6,929	13,858
Œufs de vers à soie.....	<i>Idem.</i>	15	7,680	"	"
Engrais.....	<i>Idem.</i>	471,067	37,685	"	"
Sang de bétail.....	<i>Idem.</i>	180,194	108,116	"	"
Poissons secs et morues.....	<i>Idem.</i>	1,120,090	224,018	3,785,521	1,146,035
— autres que morues, et pois- sons marinés.....	<i>Idem.</i>	705,893	145,697	"	"
Graisse de poissons.....	<i>Idem.</i>	9,496	5,698	8,000	7,400
Sangsues.....	Pièce.	166,800	5,004	"	"
Farine de froment.....	Kilogr.	4,562,833	912,568	104,490	61,597
Maïs en grains.....	Litre.	828,120	82,819	100,800	32,200
Avoine.....	Kilogr.	205,910	26,768	"	"
Riz en grains.....	<i>Idem.</i>	82,535	33,014	15,555	18,238
Pain et biscuit de mer.....	<i>Idem.</i>	62,340	15,585	"	"
Pommes de terre.....	<i>Idem.</i>	251,515	15,091	"	"
Légumes secs et leurs farines.....	<i>Idem.</i>	476,815	119,204	34,530	14,030
Pâtes d'Italie et autres granulées..	<i>Idem.</i>	46,014	27,608	"	"
Fruits secs.....	<i>Idem.</i>	9,176	6,882	2,100	1,861
Fruits confits.....	<i>Idem.</i>	41,497	41,497	"	"
Amandes, noix et noisettes.....	<i>Idem.</i>	30,970	24,559	"	"
Sirops, confitures et bonbons.....	<i>Idem.</i>	8,125	14,625	"	"
<i>A reporter.....</i>			3,101,051		1,324,661

DESIGNATION des DENRÉES ET MARCHANDISES.	ESPÈCE des UNITÉS.	IMPORTATIONS DE FRANCE. (D'après le tableau de la douane de France.)		IMPORTATIONS DES COLONIES ET PÊCHERIES FRANÇAISES. (D'après l'état de la douane coloniale.)	
		Quantités.	Valeurs.	Quantités.	Valeurs.
<i>Report</i>			3,101,051 ¹		1,324,661 ¹
Huile d'olive.....	Kilogr.	373,512	634,970	32,100	37,494
Huile de graines.....	<i>Idem.</i>	77,765	77,765	"	"
Bois feuillard et merrains.....	Pièce.	672,124	68,002	95,240	10,913
Léger ouvré.....	Kilogr.	7,565	22,695	"	"
Légumes verts.....	<i>Idem.</i>	23,171	3,476	"	"
Bulbes ou oignons.....	<i>Idem.</i>	19,025	13,317	"	"
Pierres, briques et minéraux divers.	"	"	56,515	51,000	1,020
Fer en barres.....	Kilogr.	23,572	5,893	"	"
Cuivre coulé et poli.....	<i>Idem.</i>	2,765	8,683	"	"
Plomb laminé.....	<i>Idem.</i>	27,677	15,222	"	"
Sel de saline.....	<i>Idem.</i>	465,632	13,969	"	"
Noir à souliers.....	<i>Idem.</i>	10,433	7,503	"	"
Encre à écrire ou à imprimer.....	<i>Idem.</i>	1,809	9,045	"	"
Couleurs sèches ou liquides.....	<i>Idem.</i>	11,134	33,402	"	"
Couleurs en pâte.....	<i>Idem.</i>	6,516	19,548	"	"
Parfumerie.....	<i>Idem.</i>	35,995	263,763	"	"
Médicaments composés.....	<i>Idem.</i>	17,672	168,245	"	4,700
Savons.....	<i>Idem.</i>	273,920	164,352	10,060	9,060
Cire ouvrée blanche.....	<i>Idem.</i>	2,912	17,472	"	"
Chandelles.....	<i>Idem.</i>	290,730	363,412	13,600	13,350
Tabac fabriqué.....	<i>Idem.</i>	"	"	129	1,357
Sucre raffiné.....	<i>Idem.</i>	117,588	141,106	1,007	1,955
Vins ordinaires et de liqueurs.....	Litres.	2,810,986	885,341	221,400	68,634
Vinaigre.....	<i>Idem.</i>	112,318	42,672	8,160	1,863
Bière.....	<i>Idem.</i>	334,908	70,472	"	"
Eau-de-vie de vin.....	<i>Idem.</i>	119,629	77,759	2,400	2,160
Eau-de-vie de grain et de pommes de terre.....	<i>Idem.</i>	268,703	161,221	16,430	12,653
Liqueurs.....	<i>Idem.</i>	20,978	62,934	276	720
Poterie, faïence et porcelaine.....	Kilogr.	323,898	188,462	"	"
Verres et cristaux, miroirs.....	"	"	220,110	"	"
Fils de chanvre, de lin et de coton.	"	"	130,302	"	"
Tissus de lin et de chanvre.....	"	"	2,009,854	"	6,624
Tissus de laine.....	"	"	295,791	"	"
Tissus de soie.....	"	"	344,190	"	7,500
Tissus de coton.....	"	"	4,424,542	"	15,005
Bonneterie.....	"	"	11,500	"	"
Babans.....	"	"	48,840	"	"
Chapeaux de soie.....	"	"	106,080	"	"
<i>A reporter</i>			14,288,376		1,517,669

DÉSIGNATION des DENRÉES ET MARCHANDISES.	ESPÈCE des UNITÉS.	IMPORTATIONS DE FRANCE. (D'après le tableau de la douane de France.)		IMPORTATIONS DES COLONIES ET PÊCHERIES FRANÇAISES. (D'après l'état de la douane coloniale.)	
		Quantités.	Valeurs.	Quantités.	Valeurs.
<i>Report</i>			14,288,376 ^l		1,517,000
Mouchoirs de madras.....	Pièce.	"	"	131	7,050
Chapeaux de feutre.....	"	"	44,640	"	"
Papiers de toute sorte.....	"	"	152,538	"	"
Livres.....	"	"	37,814	"	"
Peaux et pelleteries.....	"	"	1,288,705	"	22,426
Chapeaux de paille.....	"	"	28,264	"	"
Vannerie.....	"	"	7,500	"	"
Cordages de chanvre.....	"	"	48,977	"	"
Instruments aratoires.....	"	"	54,100	"	"
Outils de fer, d'acier et de cuivre..	"	"	15,536	"	"
Ouvrages en fer, en fonte, en cuivre.	"	"	298,247	"	4,579
Orfèvrerie et bijouterie.....	"	"	144,194	"	"
Plaqués.....	"	"	46,990	"	"
Machines et mécaniques.....	"	"	14,356	"	"
Armes de chasse et de luxe.....	"	"	60,284	"	"
Horlogerie.....	"	"	20,388	"	"
Coutellerie.....	"	"	19,800	"	"
Voitures et sellerie.....	"	"	16,471	"	"
Tabletterie et bimbelerie.....	"	"	51,374	"	"
Mercerie.....	"	"	120,270	"	372
Modes.....	"	"	40,397	"	"
Parapluies.....	"	"	90,615	"	"
Bois ouvré.....	"	"	12,638	"	"
Meubles.....	"	"	69,685	"	13,147
Instruments d'arts et de musique..	"	"	9,361	"	"
Linge et habillements neufs et sup- portés.....	"	"	152,080	"	6,885
Articles divers d'industrie parisienne.	"	"	50,110	"	"
Objets de collection.....	"	"	7,855	"	"
Denrées et marchandises non dé- nommées ci-dessus.....	"	"	90,879	"	31,403
Total des denrées et marchandises.	"	"	17,282,504	"	1,603,621
Or et argent monnayés.....			180,000		"
Total.....			17,462,504		1,603,621
Total général.....				19,066,125 ^l	

* Voir dans l'état de navigation (Entrées, pag. 13) le développement de ce chiffre par pays de provenance.

(MARTINIQUE 1837.) Importations en denrées et marchandises étrangères.

(D'après l'état de la douane coloniale.)

DÉSIGNATION des DENRÉES ET MARCHANDISES.	ESPÈCE des UNITÉS.	IMPORTATIONS PAR NAVIRES FRANÇAIS.		IMPORTATIONS PAR NAVIRES ÉTRANGERS.	
		Quantités.	Valeurs.	Quantités.	Valeurs.
Chevaux et juments.....	Nombre.	44	13,820 ^f	58	26,537 ^f
Bœufs, vaches et génisses.....	Idem.	720	196,555	1,354	193,182
Volailles et tortues.....	Kilogr.	"	3,522	"	1,804
Viandes salées.....	Idem.	16,245	12,815	90,842	70,330
Peaux brutes.....	Idem.	875	8,750	4,317	41,470
Morues.....	Idem.	"	"	102,209	42,294
Autres poissons salés.....	Idem.	"	"	47,544	20,555
Farine de manioc.....	Idem.	"	"	"	27,036
Riz.....	Idem.	11,459	6,048	150,484	60,180
Pommes de terre.....	Idem.	"	"	36,360	4,821
Légumes secs.....	Idem.	2,450	560	22,732	7,676
Mais en grains.....	Idem.	10,132	3,237	183,032	42,984
Fruits de table frais et secs.....	Idem.	9,160	1,668	20,251	7,214
Poivre.....	Idem.	3,243	5,155	5,272	9,306
Tabac en feuilles.....	Idem.	139,544	149,529	210,923	241,925
— fabriqué.....	Idem.	1,820	2,767	819	1,218
Térébenthine, brai, goudron.....	Idem.	"	2,499	"	11,359
Bois de construction.....	Mètre.	26,610	19,258	1,314,537	556,163
Aisantes.....	Pièce.	20,000	225	2,514,650	55,716
Bois feuillard.....	Kilogr.	2,000	280	45,705	6,113
Merrains de chêne.....	Nombre.	98,489	16,332	901,314	141,957
Bois de campêche.....	Kilogr.	"	"	37,000	2,384
Bois d'ébénisterie.....	Idem.	92,857	21,938	19,295	3,368
Légumes verts.....	Idem.	8,090	2,233	79,407	23,301
Bitumes.....	Idem.	"	"	15,600	1,605
Vieux cuivre.....	Idem.	3,705	6,942	12,755	20,163
Indigo.....	Idem.	"	"	903	33,004
Mouchoirs de Madras.....	Pièce.	101	8,080	1,881	147,737
Mouchoirs des Indes.....	"	"	"	"	20,515
Ouvrages en fer.....	"	"	5,653	"	"
Sellerie.....	Kilogr.	"	"	2,799	18,570
Denrées et marchandises non dé- nommées ci-dessus.....	"	"	6,872	"	2,910
Total.....	494,788*	1,843,487*
Total général.....	2,338,275 ^f

* Voir dans l'état de navigation (Entrées, page 14) le développement de ces chiffres par pays de provenance.



3° (MARTINIQUE 1837.) *Exportations en denrées et marchandises de la colonie.*

DÉSIGNATION des DENRÉES ET MARCHANDISES.	ESPÈCE des UNITÉS.	EXPORTATIONS POUR FRANCE (d'après le tableau de la douane de France.)		EXPORTATIONS POUR LES COLONIES françaises (d'après l'état de la douane coloniale).		EXPORTATIONS POUR L'ÉTRANGER (d'après l'état de la douane coloniale).	
		Quantités.	Valeurs*	Quantités	Valeurs.	Quantités	Valeurs.
Sucre brut, autre que blanc..	kilogr.	20,219,815	12,131,889	"	"	"	"
Sucre terré.....	<i>Idem.</i>	4,351	3,481	"	"	"	"
Mélasse.....	<i>Idem.</i>	1,299	389	100,996	18,936	2,411,896	492,713
Sirups, confitures et bonbons.	<i>Idem.</i>	5,885	10,593	"	"	"	"
Cacao brut.....	<i>Idem.</i>	133,458	120,112	"	"	"	"
Café.....	<i>Idem.</i>	288,534	461,654	"	"	"	"
Racines médicales.....	<i>Idem.</i>	1,289	3,867	"	"	"	"
Cassé sans apprêt.....	<i>Idem.</i>	93,389	140,084	"	"	"	"
Peaux brutes, sèches et fraîches.	<i>Idem.</i>	48,255	86,749	"	"	292	1,891
Écailles de tortue.....	<i>Idem.</i>	107	8,560	"	"	"	"
Bois de teinture.....	<i>Idem.</i>	1,005,536	211,107	27,500	1,725	5,000	383
Tuiles.....	"	"	"	"	"	"	38,110
Acajou brut.....	kilogr.	5,000	1,750	"	"	"	"
Bois de Gaïac.....	<i>Idem.</i>	12,915	2,583	"	"	"	"
Coton en laine.....	<i>Idem.</i>	2,445	4,890	"	"	"	"
Denrées et marchandises non dénommées ci-dessus.....	"	"	240,702	"	35,521	"	22,181
Total.....			13,428,410**		56,182***		555,220
Total général.....					14,039,812***		

* Il convient d'observer que la valeur donnée ici aux denrées coloniales, d'après le taux moyen d'évaluation adopté en France en 1826, n'est plus en rapport avec le prix réel de ces denrées, soit dans les colonies, soit sur les marchés mêmes de la métropole. Ainsi le prix du kilogramme de sucre, qui ressort ici à 0. 60^e, n'était à la Martinique, en 1837, que de 0. 50^e environ, il est tombé à 0. 30^e en 1838.

** Dans ce chiffre, extrait des états de la douane métropolitaine, se trouve comprise la valeur des exportations pour France en marchandises françaises et étrangères provenant d'importation, savoir :

Marchandises françaises.....	16,285'
Marchandises étrangères.....	121,419
TOTAL.....	137,704

Ces deux sommes, figurent en outre dans le tableau suivant fourni par la douane coloniale; en sorte qu'il y a double emploi d'environ 138,000 fr. dans le total général du commerce d'exportation de la colonie.

*** Voir dans l'état de navigation (Sorties, pages 15 et 16) le développement de ces chiffres par pays de destination.

(MARTINIQUE 1837.) *Exportations en denrées et marchandises provenant de l'importation.*

(D'après l'état de la douane coloniale.)

DÉSIGNATION des DENRÉES ET MARCHANDISES.	ESPÈCE des UNITÉS.	DENRÉES et MARCHANDISES FRANÇAISES réexportées.		DENRÉES et MARCHANDISES ÉTRANGÈRES réexportées.	
		Quantités.	Valeurs.	Quantités.	Valeurs.
Chevaux et juments.....	Nombre.			8	4,800 ^c
Malets.....	Idem.	248	83,125 ^c	"	"
Boeuf salé.....	Kilogr.	"	"	6,030	4,722
Porc salé.....	Idem.	32,400	30,670	"	"
Peaux brutes.....	Idem.	6,453	8,597	5,203	48,933
Fromage.....	Idem.	1,624	2,417	"	"
Beurre salé.....	Idem.	44,573	76,520	"	"
Égrais.....	Idem.	"	2,946	"	"
Vandes apprêtées.....	Idem.	"	6,986	"	"
Morues.....	Idem.	320,111	94,756	"	"
Écaille de tortue.....	Idem.	"	"	27	1,080
Fruits secs.....	Idem.	9,950	11,517	"	"
Fruits confits.....	Idem.	"	6,354	"	"
Farine de froment.....	Idem.	1,022,282	544,018	"	"
Mais en grains.....	Idem.	83,860	23,877	"	"
Pommes de terre.....	Idem.	31,950	3,459	"	"
Légumes secs.....	Idem.	52,780	15,980	"	"
Pâtes d'Italie.....	Idem.	9,017	6,763	"	"
Pain et biscuit de mer.....	Idem.	8,132	2,170	"	"
Avoine.....	Idem.	7,280	1,040	"	"
Confitures, sirops, etc.....	Idem.	"	1,410	"	"
Huile d'olive.....	Idem.	138,418	165,690	"	"
Huile de graines.....	Idem.	2,550	4,950	"	"
Bois de gac.....	"	"	"	12,623	1,040
Racines de salsepareille.....	"	"	"	1,954	1,727
Bois de construction.....	"	"	"	5,323	2,076
Bois feuillard.....	Kilogr.	42,300	6,063	"	"
Merrains de chêne.....	Nombre.	"	"	28,500	4,254
Aissantes.....	"	"	"	96,000	4,723
Bois d'ébénisterie.....	Kilogr.	"	"	5,564	1,650
Tailles.....	Nombre.	221,822	14,298	"	"
Marbre.....	"	"	1,183	"	"
Ardoises.....	"	"	3,000	"	"
Vieux cuivre.....	"	"	"	36,512	66,502
Vieux plomb.....	"	"	"	7,652	2,652
Parfumerie.....	"	"	25,663	"	"
Médeciments composés.....	"	"	6,043	"	"
Chandelles.....	Kilogr.	42,876	57,449	"	"
Tabac fabriqué.....	Idem.	"	"	4,126	4,768
Tabac en feuilles.....	Idem.	"	"	15,857	17,323
Sucre raffiné en pains.....	Kilogr.	15,999	21,814	"	"
Vin en futailles.....	Litre.	563,859	159,711	"	"
Vin en bouteilles.....	Idem.	60,170	53,538	"	"
Vinaigre de vin.....	Idem.	36,944	15,782	"	"
<i>A reporter.....</i>			1,457,789		166,250

DÉSIGNATION des DENRÉES ET MARCHANDISES.	ESPÈCE des UNITÉS.	DENRÉES et MARCHANDISES FRANÇAISES réexportées.		DENRÉES et MARCHANDISES ÉTRANGÈRES réexportées.	
		Quantités.	Valeurs.	Quantités.	Valeurs.
		<i>Report</i>			1,457,789 ^f
Vin de Champagne.....	Litre.	8,386	37,420	"	"
Bière.....	<i>Idem.</i>	5,613	3,849	"	"
Eau-de-vie de vin.....	<i>Idem.</i>	49,563	51,504	"	"
Eau-de-vie de genièvre.....	<i>Idem.</i>	48,036	36,319	"	"
Liqueurs.....	<i>Idem.</i>	4,420	7,712	"	"
Vin de liqueur.....	<i>Idem.</i>	4,531	4,369	"	"
Poterie.....	"	"	19,172	"	"
Verres et cristaux.....	"	"	39,639	"	"
Tissus de chanvre et de lin.....	"	"	18,421	"	"
Tissus de soie.....	"	"	4,790	"	"
Tissus de coton.....	"	"	65,020	"	"
Mouchoirs de Madras.....	Pièce.	"	"	475	30,200
Chapeaux fins.....	"	"	3,150	"	"
Papier de toutes sortes.....	"	"	2,370	"	"
Peaux préparées.....	"	"	6,832	"	"
Pellaterie ouvrée.....	"	"	26,037	"	"
Orfèvrerie.....	"	"	31,250	"	"
Ouvrages en fer.....	1	"	9,295	"	"
Ouvrages en cuivre.....	"	"	16,855	"	"
Mercurerie.....	"	"	2,325	"	"
Modes.....	"	"	15,935	"	"
Meubles.....	"	"	29,140	"	"
Linge et habillements.....	"	"	13,149	"	"
Or et argent vieux.....	"	"	6,320	"	"
Argent monnayé.....	"	"	7,803	"	"
Futailleries.....	"	"	"	"	4,200
Industrie parisienne.....	"	"	13,809	"	"
Denrées et marchandises non dé- nommées ci-dessus.....	"	"	7,178	"	6,800
Total			1,936,962*		207,663
Total général				2,144,625	

* Cette somme se subdivise de la manière sui-
vante :

Pour France.....	16,285 ^f
Pour les colonies françaises....	399,434
Pour l'étranger.....	1,521,243

Total général..... 1,936,962

** Cette somme se subdivise de la manière sui-
vante :

Pour France.....	121,419 ^f
Pour les colonies françaises....	52,245
Pour l'étranger.....	33,999

Total général..... 207,663

Pour plus de développements, voir l'état de navigation (Sorties, p. 15 et 16).

*** Voir la note ** mise au bas du tableau précédent.

MARTINIQUE. — MOUVEMENTS DE LA NAVIGATION. (1837.)

Entrées.

LIEUX DE PROVENANCE.		NAVIRES FRANÇAIS.				
		Nombre de navires.	Tonnage.	Nombre d'hommes d'équipage.	VALEUR des chargements importés.	VALEUR totale des chargements importés.
FRANCE	Bordeaux.....	26	6,407	342	}	17,462,504 ^l
	Cherbourg.....	16	3,608	199		
	Dunkerque.....	7	1,577	75		
	Havre.....	37	10,164	495		
	La Rochelle.....	1	205	12		
	Marseille.....	33	8,717	432		
	Nantes.....	9	2,183	128		
Saint-Malo.....	1	267	10			
Totaux.....		130	33,128	1,693		
COLONIES FRANÇAISES et ÉTABLISSEMENTS DE PÊCHE.	Calenne.....	2	451	21	}	1,603,621
	Guadeloupe.....	107	5,210	876		
	Terre-Neuve.....	30	5,177	332		
	Totaux.....	139	10,838	1,229		
Total à reporter.....						19,066,125

* Cette partie de l'état est extraite du tableau général du commerce et de la navigation de la France pour 1837, publié par le département des finances. Ces chiffres représentent donc en réalité le nombre de navires partis de France pour la Martinique en 1837, et non celui des navires venant de France et entrés dans la colonie. Ce dernier nombre est indiqué ainsi qu'il suit dans l'état de la douane coloniale :

		Nombre de navires.	Tonnage.	Équipages.
Venant de...	Bordeaux.....	28	7,093	385
	Cherbourg.....	16	3,635	195
	Dunkerque.....	11	2,394	117
	Granville.....	1	462	23
	Havre.....	35	9,663	467
	La Rochelle.....	1	195	11
	Marseille.....	33	8,638	415
	Nantes.....	9	2,221	124
	Saint-Malo.....	2	606	29
	Totaux.....		136	34,907
Nombre effectif des navires et marins employés, déduction faite des doubles et triples voyages.		111	28,490	1,441

LIEUX DE PROVENANCE.	NAVIRES FRANÇAIS.				NAVIRES ÉTRANGERS				VALEUR TOTALE des chargements importés.	
	Nombre de navires.	Tonnage.	Nombre d'hommes d'équipage.	Valeur des chargements importés.	portant pavillon du pays de provenance.		portant autre pavillon.			
					Nombre de navires.	Valeur des chargements importés.	Nombre de navires.	Valeur des chargements importés.		
<i>De l'autre part.....</i>									19,066,125	
PAYS ÉTRANGERS	États-Unis et les étrangères.....	71	4,392	584	494,788 ^f	"	"	"	"	494,788 ^f
	États-Unis.....	"	"	"	"	85	1,265,787 ^f	"	"	1,265,787 ^f
	Colonies anglaises.	"	"	"	"	256	291,934	"	"	291,934
	Bésil.....	"	"	"	"	1	27,000	"	"	27,000
	Colon. hollandais ^{es}	"	"	"	"	3	12,633	"	"	12,633
	Colonies suédoises	"	"	"	"	1	1,345	"	"	1,345
	Vénézuéla.....	"	"	"	"	25	244,788	"	"	244,788
Totaux.....	71	4,392	584	494,788	371	1,843,487	"	"		
Valeur totale des importations.....									21,404,400	

Sorties.

LIEUX DE DESTINATION.	NAVIRES FRANÇAIS.					
	Nombre de navires.	Tonnage.	Nombre d'hommes d'équipage.	VALEUR des chargements exportés.	VALEUR totale des chargements exportés.	
FRANCE*.....	Bayonne....	1	213	13	Denrées de la colonie. 13,428,410 ^l Françaises. 16,285 Étrangères. 121,419	13,566,114 ^l
	Bordeaux....	26	6,601	358		
	Dunkerque..	5	965	156		
	Havre.....	33	8,934	437		
	Marseille....	36	9,608	498		
	Nantes.....	5	1,254	69		
Totaux.....	106	27,575	1,531			
COLONIES FRANÇAISES et ÉTABLISSEMENTS DE PÊCHE.	Guadeloupe..	121	7,698	915	486,509 ^l 00 ^s	507,861
	Terre-Neuve.	14	2,615	154	21,352 25	
	Totaux...	135	10,313	1,069		
Total à reporter.....					14,073,975	

* Cette partie de l'état est extraite du tableau général du commerce et de la navigation de la France pour 1837, publié par le département des finances. Ces chiffres représentent donc en réalité le nombre des navires provenant de la Martinique, et entrés en France en 1837, et non celui des navires sortis de cette colonie et allant en France. Ce dernier nombre est indiqué ainsi qu'il suit dans l'état de la douane coloniale :

	Nombre des navires.	Tonnage.	Équipages.	
Allant à.....	Bayonne.....	1	211	14
	Bordeaux.....	24	6,000	303
	Dunkerque.....	4	813	42
	Havre.....	37	9,469	587
	Marseille.....	36	9,352	456
	Nantes.....	6	1,672	93
Totaux.....	108	27,517	1,495	
Nombre effectif des navires et des marins employés, déduction faite des doubles et triples voyages.				
	91	23,177	1,259	

LIEUX DE DESTINATION.	NAVIRES FRANÇAIS.				NAVIRES ÉTRANGERS				VALEUR TOTALE des chargemens exportés.	
	Nombre de navires.	Tonnage.	Nombre d'hommes d'équipage.	Valeur des chargemens exportés.	portant pavillon du pays de destination.		portant autre pavillon.			
					Nombre de navires.	Valeur des chargemens exportés.	Nombre de navires.	Valeur des chargemens exportés.		
<i>De l'autre part.....</i>									14,073,975	
PAYS ÉTRANGERS	États-Unis et îles étrangères.....	96	10,568	920	300,628	"	"	"	"	300,628
	États-Unis.....	"	"	"	"	55	501,103	31	16,866	517,968
	Colonies anglaises.	"	"	"	"	254	1,240,178	5	9,880	1,250,058
	Bésil.....	"	"	"	"	1	400	"	"	400
	Colon. hollandais ^{es}	"	"	"	"	1	"	2	4,460	4,460
	Colonies suédoises	"	"	"	"	1	"	"	"	"
	Vénézuëla.....	"	"	"	"	18	36,947	6	"	36,947
Totaux.....	96	10,568	920	300,628	330	1,778,628	44	31,206		
Valeur totale des exportations.....									16,184,437	

GUADELOUPE
ET DÉPENDANCES.

SITUATION DE LA POPULATION

au

31 DÉCEMBRE 1837.

	Au- dessous de 14 ans.	De 14 à 60 ans.	Au- dessus de 60 ans	HOMMES.	FEMMES.	TOTAL.
Population libre*.....	10,516	20,820	1,908	15,631	17,613	33,244
Population esclave**.....	26,811	60,793	6,987	45,606	48,985	94,591
Totaux	37,327	81,613	8,895	61,237	66,598	127,835

* Non compris la garnison et les fonctionnaires non propriétaires.

** Y compris 239 esclaves appartenant au domaine. Quant aux noirs libérés et engagés en exécution des articles 11 et 12 de la loi du 4 mars 1831, qui étaient encore en 1837 employés dans les services publics, ils figurent, au nombre de 53, dans les totaux de la population libre.

POPULATION. (Année 1837.)

RÉPARTITION DE LA POPULATION			COMPARAISON AVEC 1836.			MOUVEMENTS EN 1837. des				
Dans les villes bourgs.	Sur les habita- tions rurales.	TOTAL.	Total au 31 dé- cembre 1836.	Aug- menta- tion	Dimi- nution.	Mariages.	Nais- sances.	Décès.	EXCÉDANT DES	
									Nais- sances.	Décès.
16,346	16,398	33,244	32,059	1,185	"	179	1,113	1,030	83	"
11,671	82,920	94,591	95,609	"	1,018	19	1,857	1,883	"	26
18,517	99,318	127,835	127,668	167	"	198	2,970	2,913	57	"

GUADELOUPE.

CULTURES. (Année 1837.)

ESPECES DES CULTURES.	NOMBRE D'HECTARES en culture.	NOMBRE D'HABITA- TIONS rurales.	NOMBRE D'ESCLAVES employés aux cultures.	PRODUITS DES CULTURES.
Cannes à sucre.....	24,500	602	39,105	Sucre terré..... 90,108 ⁵⁰ Sucre brut..... 28,363,960 Sirop et mélasse.... 4,842,643 ⁵⁰ Tafia..... 1,938,531 401,717 ⁵⁰ 67,225 10,862 255 40,854 "
Café.....	5,853	1,105	5,075	
Coton.....	1,044	306	1,312	
Cacao.....	204	41	145	
Girofle.....	2	"	8	
Tabac.....	47	"	169	
Mûriers.....	45	3	157	
Vivres.....	13,823	446 *	3,151	(Valeur)..... 22,022,714 ⁵⁰
Totanz.....	45,518	2,503	** 49,122	

* On n'a compris ici que les habitations spécialement consacrées à la culture des vivres.

** Ce chiffre ne représente que la partie active des ateliers, puisque le nombre total des esclaves attachés aux habitations rurales est de 82,920 dans l'état de population.

GUADELOUPE.

COMMERCE ET NAVIGATION (1837).

COMMERCE.

TABLEAU RÉCAPITULATIF.

Importations.

Droges et marchandises françaises importées par navires français.....	de France.....	17,617,194 ^f	}	19,283,803 ^f	}	22,253,103 ^f
	des colonies et pêcheries françaises.....	1,666,609				
Droges et marchandises étrangères importées	par navires français....	1,318,929	}	2,969,300	}	
	par navires étrangers...	1,650,371				

Exportations.

Droges et marchandises de la colonie exportées.....	pour France.....	17,236,252 ^f	}	17,635,456 ^f	}	20,092,676
	pour les colonies françaises	13,542				
	pour l'étranger.....	385,662				
Droges et marchandises provenant de l'importation.....	françaises.....	2,347,498	}	2,457,220	}	
	étrangères.....	109,722				

TOTAL..... 42,345,779

ÉTATS DE DÉVELOPPEMENT
DU COMMERCE DE LA GUADELOUPE.

1° (GUADELOUPE, 1837.) *Importations en denrées et marchandises françaises effectuées par navires français.*

DÉSIGNATION DES DENRÉES ET MARCHANDISES.	ESPÈCE des UNITÉS.	IMPORTATIONS DE FRANCE. (D'après le tableau de la douane de France.)		IMPORTATIONS DES COLONIES et pêcheries françaises. (D'après l'état de la douane coloniale.)	
		Quantités.	Valeurs.	Quantités.	Valeurs.
Chevaux et juments.....	Nombre.	51	18,360 ^f	"	"
Mules et muets.....	Idem.	1,310	393,000	"	"
Moutons de toute espèce.....	Idem.	"	"	129	2,322
Bœufs.....	Idem.	"	"	143	25,740
Viandes salées.....	Kilog.	457,757	320,430	37,988	33,055
Viandes apprêtées.....	Idem.	10,030	30,090	"	"
Crins frisés.....	Idem.	3,398	4,757	"	"
Plumes à écrire.....	Idem.	171	3,078	"	"
Suif et Saindoux.....	Idem.	40,372	22,205	5,375	7,197
Fromages.....	Idem.	61,531	43,072	3,002	2,000
Bcurre salé.....	Idem.	338,721	457,273	27,326	41,840
Engrais.....	Idem.	2,404,986	192,399	"	"
Sang de bétail.....	Idem.	321,846	192,108	"	"
Morue.....	Idem.	1,184,761	236,952	3,878,915	1,188,683
Autres poissons.....	Idem.	1,550,542	310,108	"	"
Poissons marins.....	Idem.	1,847	4,618	"	"
Graisse de poisson.....	Idem.	5,759	3,455	"	"
Sangsues.....	Nombre.	83,000	2,490	"	"
Farine de froment.....	Idem.	5,043,860	1,008,772	180,760	99,314
Maïs en grains.....	Idem.	832,560	83,256	53,900	15,970
Farine de maïs et d'orge.....	Idem.	29,530	4,134	"	"
Avoine.....	Idem.	772,560	100,433	"	"
Riz en grain.....	Idem.	36,501	14,601	24,157	12,227
Pain et biscuit de mer.....	Idem.	138,200	34,550	"	"
Pommes de terre.....	Idem.	218,878	13,133	"	"
Légumes secs et leurs farines.....	Idem.	443,479	110,869	28,935	13,573
Pâtes d'Italie et autres granulés.....	Idem.	37,176	22,306	"	"
Gruaux et féculés.....	Idem.	"	"	64,820	21,727
Fruits confits.....	Idem.	20,103	20,103	"	"
Fruits secs.....	Idem.	7,246	5,427	"	"
Amandes.....	Idem.	16,113	12,890	"	"
Graines de jardin et de fleur.....	Idem.	1,161	2,322	"	"
Mélasse.....	Litre.	"	"	55,463	13,766
Tabac en feuille ou en côte.....	Kilog.	"	"	14,187	17,063
Sirops, confitures et bonbons.....	Idem.	5,084	9,151	"	"
<i>reporter</i>			3,676,342		1,494,483

DESIGNATION DES DENRÉES ET MARCHANDISES.	ESPECE des UNITÉS.	IMPORTATIONS DE FRANCE. (D'après le tableau de la douane de France.)		IMPORTATIONS DES COLONIES et pêcheries françaises. (D'après l'état de la douane coloniale.)	
		Quantités.	Valeurs.	Quantités.	Valeurs.
<i>Report</i>			3,676,342 ^f		1,494,482 ^f
Poivre.....	Kilogr.	2,009	2,813	"	"
Huile d'olive.....	<i>Idem.</i>	279,989	506,581	1,950	2,700
Huile de graine.....	<i>Idem.</i>	87,840	87,840	4,840	3,720
Bois feuillard.....	Nombre.	1,015,214	101,521	"	2,400
Merrains de chêne.....	<i>Idem.</i>	5,000	1,500	"	"
Liège ouvré.....	Kilogr.	8,466	25,398	"	"
Légumes verts.....	<i>Idem.</i>	23,023	3,453	"	"
Fourrages et foins de toute sorte..	<i>Idem.</i>	155,535	6,221	"	"
Bulbes et oignons.....	<i>Idem.</i>	20,793	14,555	"	"
Tourteaux de graines oléagineuses.	<i>Idem.</i>	57,850	3,471	"	"
Marbre et pierres ouvrées.....	<i>Idem.</i>	4,909	2,454	"	"
Meules.....	Pièce.	95	1,140	"	"
Ardoises.....	<i>Idem.</i>	40,000	1,600	"	"
Briques.....	<i>Idem.</i>	860,000	43,005	25,000	3,200
Tuiles.....	<i>Idem.</i>	245,700	7,371	"	"
Carreaux de terre.....	<i>Idem.</i>	40,000	2,800	"	"
Chaux et plâtre.....	Kilogr.	123,451	6,173	"	"
Houille.....	<i>Idem.</i>	133,000	2,217	"	"
Fer en barre.....	<i>Idem.</i>	30,011	7,503	"	"
Cuivre ouvré.....	<i>Idem.</i>	9,807	30,803	"	"
Plomb.....	<i>Idem.</i>	20,642	11,353	"	"
Zinc.....	<i>Idem.</i>	59,728	47,782	"	"
Sel de saline.....	<i>Idem.</i>	322,126	9,664	"	"
Encre à écrire ou à imprimer.....	Litre.	2,225	11,125	"	"
Vernis.....	Kilogr.	334	1,336	"	"
Noir animal.....	<i>Idem.</i>	108,012	21,602	"	"
Couleurs sèches et liquides.....	<i>Idem.</i>	21,813	65,439	"	"
Parfumerie.....	<i>Idem.</i>	22,592	164,922	"	"
Médicaments composés.....	<i>Idem.</i>	10,158	97,760	"	"
Savon.....	<i>Idem.</i>	176,981	106,189	5,581	5,581
Poudre à tirer.....	<i>Idem.</i>	1,668	5,004	"	"
Cire ouvrée blanche.....	<i>Idem.</i>	3,589	21,534	"	"
Chandelles.....	<i>Idem.</i>	232,408	290,510	"	"
Sucre raffiné.....	<i>Idem.</i>	87,501	105,001	17,960	19,010
Vins.....	Litre.	2,131,066	706,523	16,784	6,875
Vinaigre de vin.....	<i>Idem.</i>	87,980	32,524	"	"
Bière.....	<i>Idem.</i>	148,567	44,570	3,320	2,209
Eau-de-vie de vin.....	<i>Idem.</i>	58,521	38,039	"	"
Eau-de-vie de cerise.....	<i>Idem.</i>	3,027	4,541	"	"
Eau-de-vie de grain et de pomme de terre.....	<i>Idem.</i>	152,836	91,702	"	"
Liqueurs.....	<i>Idem.</i>	24,830	74,490	884	2,236
Poterie.....	Kilogr.	209,471	65,357	1,536	1,392
<i>A reporter</i>			6,551,723		1,543,805

DÉSIGNATION DES DENRÉES ET MARCHANDISES.	ESPECE des UNITÉS.	IMPORTATIONS DE FRANCE. (D'après le tableau de la douane de France.)		IMPORTATIONS DES COLONIES et pêcheries françaises. (D'après l'état de la douane coloniale.)	
		Quantités.	Valeurs.	Quantités.	Valeurs.
		<i>Report</i>			6,551,728 ^f
Porcelaine fine et commune.....	Kilogr.	40,549	164,955	"	"
Miroirs.....	<i>Idem.</i>	"	11,666	"	"
Bouteilles.....	<i>Idem.</i>	"	88,203	1,272	1,350
Cristaux.....	<i>Idem.</i>	9,003	18,006	"	"
Verrerie de toute sorte.....	<i>Idem.</i>	18,438	18,438	"	"
Fils de chauvre et de lin.....	<i>Idem.</i>	14,626	60,299	"	"
Fil de coton.....	<i>Idem.</i>	458	2,519	"	"
Ouvrages en poil, autres que tissus.	<i>Idem.</i>	436	4,360	"	"
Tissus de lin et de chanvre.....	<i>Idem.</i>	149,556	2,390,792	"	"
Linge de table.....	<i>Idem.</i>	1,195	21,510	"	"
Batiste et linon.....	<i>Idem.</i>	244	39,040	"	"
Tulle.....	<i>Idem.</i>	10	43,780	"	"
Passenterie et rubans.....	<i>Idem.</i>	688	4,816	"	"
Couvertures de laine.....	<i>Idem.</i>	"	10,234	"	"
Tapis.....	<i>Idem.</i>	"	2,050	"	"
Casimirs et mérinos.....	<i>Idem.</i>	"	16,403	"	"
Draps.....	<i>Idem.</i>	"	233,145	"	"
Serge, escot, panne.....	<i>Idem.</i>	"	31,330	"	"
Bonneterie.....	<i>Idem.</i>	"	10,920	"	"
Rubannerie de laine.....	<i>Idem.</i>	"	2,748	"	"
Étoffes de coton et autres.....	<i>Idem.</i>	"	45,376	"	"
Tissus de fleuret.....	<i>Idem.</i>	"	2,400	"	"
Tissus de soie.....	<i>Idem.</i>	"	234,460	"	"
Bonneterie de soie.....	<i>Idem.</i>	"	40,000	"	"
Passenterie d'or et d'argent.....	<i>Idem.</i>	20,165	20,100	"	"
Rubans, même de velours.....	<i>Idem.</i>	260	31,200	"	"
Chapeaux de soie.....	<i>Idem.</i>	11,148	111,480	"	"
Toiles, percales et calicots.....	<i>Idem.</i>	158,088	3,707,688	760	9,050
Linge de table en pièce.....	<i>Idem.</i>	"	3,060	"	"
Châles et mouchoirs.....	<i>Idem.</i>	8,564	222,664	590	28,700
Mousselines de toute sorte.....	<i>Idem.</i>	926	27,780	176	3,000
Draps de velours.....	<i>Idem.</i>	"	"	60	1,000
Croisés.....	<i>Idem.</i>	1,666	29,988	"	"
Étoffes dites printanières.....	<i>Idem.</i>	1,938	27,132	"	"
Couvertures.....	<i>Idem.</i>	1,111	8,888	"	"
Tulle et gaze.....	<i>Idem.</i>	994	198,800	"	"
Bonneterie de coton.....	<i>Idem.</i>	4,457	53,484	128	2,400
Passenterie de coton.....	<i>Idem.</i>	693	5,544	"	"
Étoffes mélangées.....	<i>Idem.</i>	761	15,220	"	"
Chapeaux de feutre.....	<i>Idem.</i>	"	34,485	"	"
Papier et ses applications.....	<i>Idem.</i>	"	182,568	"	2,715
Peaux préparées et ouvrées.....	<i>Idem.</i>	36,816	955,412	"	10,100
<i>A reporter</i>			15,684,371		1,602,120

DES DENRÉES ET MARCHANDISES.	ESPÈCE des UNITÉS.	IMPORTATIONS DE FRANCE. (D'après le tableau de la douane de France.)		IMPORTATIONS DES COLONIES et pêcheries françaises. (D'après l'état de la douane coloniale.)	
		Quantités.	Valeurs.	Quantités.	Valeurs.
<i>Report</i>	15,684,371 ^f	1,602,120 ^f
Chapeaux de paille.....	<i>Idem.</i>	4,203	34,852	"	"
Nattes ou tresses de paille.....	<i>Idem.</i>	1,607	22,498	"	"
Cordages de chanvre.....	<i>Idem.</i>	34,533	34,533	"	"
Instruments aratoires.....	<i>Idem.</i>	9,269	46,345	"	"
Outils de fer.....	<i>Idem.</i>	17,553	57,925	"	"
Ouvrages en fer, en fonte et en cuivre.....	<i>Idem.</i>	487,980	431,935	"	"
Orfèvrerie.....	<i>Idem.</i>	66,426	16,189	"	"
Bijouterie.....	<i>Idem.</i>	53,653	221,236	2,000	10,000
Plaques.....	<i>Idem.</i>	1,371	13,710	"	"
Machines et mécaniques.....	<i>Idem.</i>	"	24,651	"	"
Caractères d'imprimerie.....	<i>Idem.</i>	"	6,489	"	"
Armes de guerre et de luxe.....	<i>Idem.</i>	2,903	47,394	"	"
Horlogerie.....	<i>Idem.</i>	1,292	28,274	"	"
Contellerie.....	<i>Idem.</i>	2,846	34,152	"	"
Véitures.....	<i>Idem.</i>	"	17,250	"	"
Sellerie.....	<i>Idem.</i>	"	30,730	"	"
Tabletterie et limbeloterie.....	<i>Idem.</i>	6,793	32,507	"	"
Mercerie.....	<i>Idem.</i>	12,317	90,550	"	"
Modes.....	<i>Idem.</i>	"	40,153	"	"
Parapluies.....	<i>Idem.</i>	"	109,212	"	"
Bois ouvré.....	<i>Idem.</i>	"	19,238	"	"
Meubles.....	<i>Idem.</i>	"	94,313	"	"
Instruments d'arts et de musique..	<i>Idem.</i>	"	33,070	"	"
Linge et habillements.....	<i>Idem.</i>	"	162,840	"	"
Articles divers d'industrie parisienne	"	"	76,540	"	8,955
Objets de collection.....	<i>Idem.</i>	"	4,651	"	"
Denrées et marchandises non denom- mées ci-dessus.....	<i>Idem.</i>	"	162,586	"	45,494
Total des denrées et marchandises.	17,578,194	1,666, 09 *
Or et argent.....	"	"	39,000	"	"
Total.....	17,617,194	1,666,609
Total général.....		19,283,803	

* Voir, dans l'état de navigation (Entrées, page 30), le développement de ce chiffre par pays de provenance.

2°. (GUADELOUPE. 1837.) *Importations en denrées et marchandises étrangères.*
(D'après l'état de la douane coloniale.)

DÉSIGNATION des DENRÉES ET MARCHANDISES.	ESPÈCE des UNITÉS.	IMPORTATIONS par NAVIRES FRANÇAIS.		IMPORTATIONS par NAVIRES ÉTRANGERS.	
		Quantités.	Valeurs.	Quantités.	Valeurs.
		Chevaux et juments.....	Nombre.	56	17,225 ^f
Anes et ânesses.....	<i>Idem.</i>	36	3,600	"	"
Moutons de toute espèce.....	<i>Idem.</i>	749	13,482	180	3,220
Bœufs.....	<i>Idem.</i>	2,340	669,965	47	14,400
Génisses.....	<i>Idem.</i>	81	8,100	18	1,800
Porcs.....	<i>Idem.</i>	572	10,275	"	"
Gibier, volailles et tortues.....	Kilogr.	6,655	9,951	"	"
Viandes salées et apprêtées.....	<i>Idem.</i>	12,315	10,725	51,497	41,341
Peaux brutes.....	<i>Idem.</i>	23,286	18,306	"	"
Morueset autres poissons salés....	<i>Idem.</i>	16,219	5,667	284,100	192,863
Farine de froment.....	<i>Idem.</i>	11,800	14,620	"	"
Grains de maïs.....	<i>Idem.</i>	431,710	95,065	174,769	47,551
Riz.....	<i>Idem.</i>	98,904	59,038	160,766	95,313
Légumes secs et leurs farines.....	<i>Idem.</i>	134,635	59,824	19,845	8,012
Fruits secs de table.....	<i>Idem.</i>	12,071	12,468	"	"
Poivre et piment.....	<i>Idem.</i>	2,120	2,050	"	"
Résine de pin et de sapin.....	<i>Idem.</i>	8,653	2,026	81,068	18,361
Bois à construire.....	<i>Idem.</i>	46,468	109,557	2,107,159	749,829
Bois feuillards.....	Millier.	420,411	12,559	2,512,348	99,782
Merrains.....	<i>Idem.</i>	95,700	14,385	803,878	130,216
Bois d'ébénisterie.....	Kilogr.	130,530	25,223	59,100	15,100
Bois de teinture.....	<i>Idem.</i>	"	"	48,500	5,700
Bitume et houille.....	<i>Idem.</i>	189,259	7,656	"	"
Bulbes et oignons.....	<i>Idem.</i>	"	"	21,242	11,750
Cuivre coulé.....	<i>Idem.</i>	2,500	3,750	"	"
Tabac en feuilles et en côte.....	<i>Idem.</i>	41,698	46,921	175,165	207,645
Tabac fabriqué.....	<i>Idem.</i>	744	17,828	163	3,195
Indigo.....	<i>Idem.</i>	366	4,790	"	"
Châles et mouchoirs.....	<i>Idem.</i>	404	28,184	"	"
Machines et mécaniques.....	<i>Idem.</i>	19,090	24,200	"	"
Futailles vides.....	Pièce.	"	"	2,106	10,530
Denrées et marchandises non dé- nommées ci-dessus.....			11,489		13,060
Total.....			1,318,929		1,650,371
Total général.....				2,969,300 ^f *	

* Voir dans l'état de navigation (Entrées, page 31), le développement de ces chiffres par pays de provenance.

3° (GUADELOUPE. 1837.) *Exportations en denrées et marchandises de la colonie.*

DÉSIGNATION des DENRÉES ET MARCHANDISES.	ESPÈCE des UNITÉS.	EXPORTATIONS POUR FRANCE. (D'après le tableau de la douane de France.)		EXPORTATIONS POUR LES COLONIES FRANÇAISES. (D'après l'état de la douane coloniale.)		EXPORTATIONS POUR L'ÉTRANGER. (D'après l'état de la douane coloniale.)	
		Quantités.	Valeurs*.	Quantités	Valeurs.	Quantités	Valeurs.
Sucre brut autre que blanc...	<i>Idem</i> *.	26,409,322	15,845,593	"	"	109,301	60,269
Sucre terré.....	<i>Idem</i> .	1,996	1,597	"	"	"	"
Mélasses.....	<i>Idem</i> .	"	"	30,648	6,805	1,311,451	318,472
Sirops, confitures et bonbons..	<i>Idem</i> .	23,041	41,474	"	"	"	"
Cacao brut.....	<i>Idem</i> .	12,257	11,031	"	"	"	"
Café.....	<i>Idem</i> .	477,035	763,256	"	"	"	"
Peaux brutes, sèches et fraîches.	Kilogr.	38,032	56,572	"	"	"	"
Écaille de tortue.....	<i>Idem</i> .	151	11,120	"	"	"	"
Coton en laine.....	<i>Idem</i> .	79,168	158,336	"	"	"	"
Bois commun.....	"	"	4,338	"	"	"	"
Bois ouvré.....	"	"	"	"	"	"	4,290
Bois de teinture.....	Kilogr.	256,288	51,258	"	"	"	"
Bois d'ébénisterie.....	<i>Idem</i> .	"	16,250	"	"	"	"
Eau-de-vie de mélasse.....	Litre.	"	"	15,199	6,374	"	"
Denrées et marchandises non dénommées ci-dessus.....			275,427**		363		2,631
Total.....			17,236,252**		13,542***		385,662***
Total général.....					17,635,456f***		

* Voir au sujet de l'évaluation des denrées la note* page 10.

** Dans ces chiffres, qui sont extraits du tableau de la douane de France, se trouve comprise la valeur des réexportations pour France en marchandises provenant de l'importation, c'est-à-dire, environ
58,082f de marchandises françaises;
15,398 de marchandises étrangères;

Ensemble.... 73,480f

Ces deux sommes figurent en outre dans le tableau suivant, fourni par la douane coloniale, de sorte qu'il y a double emploi d'environ 73,000 francs dans le total général du commerce d'exportation de la colonie.

*** Voir dans l'état de navigation (Sorties, pages 32 et 33) le développement de ces chiffres par pays de destination.

4° (GUADELOUPE 1837.) *Exportations en denrées et marchandises provenant de l'importation.*

(D'après l'état de la douane coloniale.)

DÉSIGNATION des DENRÉES ET MARCHANDISES.	ESPÈCE des UNITÉS.	DENRÉES et MARCHANDISES FRANÇAISES réexportées.		DENRÉES et MARCHANDISES ÉTRANGÈRES réexportées.	
		Quantités.	Valeurs.	Quantités.	Valeurs.
		Mules et muets.....	Nombre.	200	91,800 ^f
Bœufs.....	<i>Idem.</i>	"	"	111	33,450 ^f
Viandes salées.....	Kilogr.	29,210	30,189	2,400	2,000
Viandes apprêtées.....	<i>Idem.</i>	2,287	6,310	"	"
Peaux brutes.....	<i>Idem.</i>	"	"	3,220	2,450
Suif et saindoux.....	<i>Idem.</i>	5,263	7,603	"	"
Beurre salé.....	<i>Idem.</i>	29,549	50,542	"	"
Engrais.....	<i>Idem.</i>	77,000	9,100	"	"
Mornes.....	<i>Idem.</i>	2,366,139	686,181	"	"
Farine de froment.....	<i>Idem.</i>	1,524,800	681,599	"	"
Maïs en grains.....	<i>Idem.</i>	157,877	26,903	20,490	5,880
Avoine en grains.....	<i>Idem.</i>	6,128	2,140	"	"
Riz.....	<i>Idem.</i>	"	"	25,208	13,205
Pommes de terre.....	<i>Idem.</i>	27,350	4,376	"	"
Légumes secs et leurs farines.....	<i>Idem.</i>	44,750	19,555	8,515	1,980
Fruits confits.....	<i>Idem.</i>	8,246	8,155	"	"
Mélasse.....	Litres.	64,420	17,200	"	"
Tabac en feuilles ou en côtes.....	Kilogr.	"	"	9,932	9,204
Huile d'olive.....	<i>Idem.</i>	34,004	33,553	"	"
Bois à construire.....	1,000 mètr	"	"	7,220	3,507
Bois feuillard.....	<i>Idem.</i>	283,934	35,282	73,000	2,320
Bois de teinture.....	Kilogr	"	"	48,795	5,668
Acajou.....	<i>Idem.</i>	"	"	13,487	3,270
Briques et tuiles.....	Milliers.	160,000	6,385	"	"
Soufre épuré.....	Kilogr.	4,511	6,776	"	"
Cuivre ouvré.....	<i>Idem.</i>	16,268	26,246	"	"
Parfumerie.....	<i>Idem.</i>	4,719	9,650	"	"
Médicaments composés.....	<i>Idem.</i>	1,692	5,835	"	"
Savons.....	<i>Idem.</i>	17,707	16,975	"	"
Chandelles.....	<i>Idem.</i>	28,695	43,677	"	"
Sucre raffiné en pains.....	<i>Idem.</i>	5,205	5,798	"	"
Vins.....	Litres.	557,417	182,867	"	"
Vinaigre de vin.....	<i>Idem.</i>	24,166	5,405	"	"
<i>A reporter.....</i>			2,020,102		82,931

DÉSIGNATION des DENRÉES ET MARCHANDISES.	ESPÈCE des UNITÉS.	DENRÉES et MARCHANDISES FRANÇAISES réexportées.		DENRÉES et MARCHANDISES ÉTRANGÈRES réexportées.	
		Quantités.	Valeurs.	Quantités.	Valeurs.
		<i>Report</i>			2,020,102 ^f
Eau-de-vie de vin.....	Litres.	16,917	13,947	"	"
Vinaigre de graines et de pommes de terre.....	<i>Idem.</i>	62,630	38,214	"	"
Liqueurs.....	<i>Idem.</i>	3,955	7,021	"	"
Vitrifications.....	Kilog.	"	7,361	"	"
Tissus de lin et de chanvre.....	<i>Idem.</i>	3,711	22,858	"	"
Tissus de laine.....	<i>Idem.</i>	298	2,407	"	"
Tissus de coton.....	<i>Idem.</i>	"	42,900	"	"
Tissus de soie.....	<i>Idem.</i>	133	2,361	"	"
Châles et mouchoirs.....	<i>Idem.</i>	"	"	150	8,400
Papier et ses applications.....	<i>Idem.</i>	"	9,608	"	"
Peaux préparées.....	<i>Idem.</i>	8,196	36,060	"	"
Peaux ouvrées.....	<i>Idem.</i>	1,929	13,600	"	"
Ouvrages en fer, en cuivre et en plomb.....	<i>Idem.</i>	17,552	22,442	"	"
Meubles.....	"	"	7,802	"	"
Linge et habillements.....	"	"	23,320	23,320	"
Ouvrages en matières diverses.....	"	"	"	"	2,620
Articles d'industrie parisienne.....	"	"	6,090	"	"
Argent en lingots.....	"	"	11,183	"	"
Denrées et marchandises non dé- nommées ci-dessus.....	"	"	60,222	"	15,771
Total.....			2,347,498		109,722 ^{**}
Total général.....				2,457,220 ^f	

* Cette somme se subdivise de la manière sui-
vante :

Pour France.....	** 58,083 ^f
Pour les colonies françaises.....	658,254
Pour Pétranger.....	1,631,161
Total égal.....	2,347,498 ^f

** Cette somme se subdivise de la manière sui-
vante :

Pour France.....	** 15,398 ^f
Pour les colonies françaises.....	72,401
Pour Pétranger.....	21,923
Total égal.....	109,722 ^f

Pour plus de développements, voir l'état de navigation (Sorties) page 33.

** Voir, quant à ces deux sommes, la note ** mise au bas du tableau précédent.

GUADELOUPE. MOUVEMENTS DE LA NAVIGATION. (1837.)

Entrées.

LIEUX DE PROVENANCE.		NAVIRES FRANÇAIS.				
		Nombre de navires.	Tonnage.	Nombre d'hommes d'équipage.	VALEUR des chargements importés.	VALEUR totale des chargements importés.
FRANCE *.....	Dunkerque.....	5	1,225	56		
	Havre.....	45	12,262	574		
	Rouen.....	1	149	9		
	Cherbourg.....	5	1,397	65		
	Granville.....	6	1,520	78		
	Saint-Malo.....	4	934	49		
	Nantes.....	16	3,693	217		
	Bordeaux.....	25	6,339	315		
Marseille.....	23	6,431	298			
Totaux.....		130	33,950	1,661		17,617,194 ¹
COLONIES FRANÇAISES et ÉTABLISSEMENTS DE PÊCHE.	Sénégal.....	4	524	37	30,195 ^c	
	Terre-Neuve.....	31	5,679	359	1,119,923	
	Martinique.....	115	8,071	904	486,457	
	Guyane.....	7	1,096	74	30,034	
	Totaux.....	157	15,370	1,374		1,666,609
Total à reporter.....						19,283,803

* Cette partie de l'état est extraite du tableau général du commerce et de la navigation de la France pour 1837, publié par le département des finances. Ces chiffres représentent donc en réalité le nombre des bâtiments partis de France en 1837 pour la Guadeloupe, et non celui des bâtiments venant de France et entrés dans les ports de cette colonie. Ce dernier nombre est indiqué ainsi qu'il suit dans les états de la douane coloniale.

		Nombre des navires.	Tonnage.	Équipages.
Venant de...	Dunkerque.....	6	1,337	64
	Havre.....	48	13,628	537
	Rouen.....	1	149	9
	Cherbourg.....	4	1,215	57
	Granville.....	5	1,175	62
	Saint-Malo.....	3	772	39
	Nantes.....	19	4,774	264
	Bordeaux.....	28	6,751	358
	Marseille.....	26	7,505	343
	Totaux.....	140	37,306	1,733
Nombre effectif des navires et des marins employés, déduction faite des doubles et triples voyages.....		110	31,489	1,456

LIEUX DE PROVENANCE.	NAVIRES FRANÇAIS.				NAVIRES ÉTRANGERS				VALEUR totale des charge- ments importés.
	Nombre de navires.	Tonnage.	Nombre d'hommes d'équipage.	Valeur des chargements importés.	portant pavillon du pays de provenance.		portant autre pavillon.		
					Nombre de navires.	Valeur des chargements importés.	Nombre de navires.	Valeur des chargements importés.	
<i>De l'autre part.</i>									19,283,803
Afrique	1	147	9	17,033	"	"	"	"	17,033
Amérique anglaise . . .	"	"	"	"	1	28,733	"	"	28,733
Etats-Unis (Amériq.) . .	3	809	32	96,736	102	1,490,750	"	"	1,587,486
Haïti	1	51	9	6,770	"	"	"	"	6,770
Porto-Rico	61	3,219	548	671,326	4	17,501	3	12,520	701,347
Saint-Thomas	30	1,190	201	57,429	4	4,993	3	2,025	64,447
Sainte-Croix	"	"	"	"	1	3,780	"	"	3,780
Saint-Barthélemy	32	820	160	42,882	11	856	3	16,784	60,522
Saint-Eustache	4	35	13	375	2	555	"	"	930
Saint-Christophe	2	79	16	5	4	67	"	"	72
Saint-Martin (partie hollandaise)	8	147	28	9,040	"	"	"	"	9,040
Nièves	1	29	5	"	1	"	"	"	"
Antigues	17	707	119	33,935	4	12,848	"	"	46,783
Mont-Serrat	"	"	"	"	1	"	"	"	"
Dominique	4	118	21	385	2	"	1	"	385
Sainte-Lucie	"	"	"	"	2	"	"	"	"
Saint-Vincent	1	23	6	2,550	"	"	"	"	2,550
Barbade	6	728	53	26,948	2	1,700	"	"	28,648
La Trinité	9	475	66	13,054	"	"	"	"	13,054
La Grenade	3	109	18	2,360	3	2,272	"	"	4,632
La Marguerite	19	1,108	157	155,057	1	1,224	"	"	156,281
Curacao	1	51	8	5,000	3	30,869	"	"	35,869
Colombie	7	459	55	44,719	"	"	1	2,393	47,112
Bésil	2	532	28	19,040	"	"	"	"	19,040
Lieux de pêche	"	"	"	2,488	"	"	"	"	2,488
Entrepôts	"	"	"	128,668	"	"	"	"	128,668
Saisies	"	"	"	3,630	"	"	"	"	3,630
	212	10,836	1,552	1,339,430	148	1,596,148	11	33,722	
Valeur totale des importations									22,253,103

Sorties.

LIEUX DE DESTINATION.	NAVIRES FRANÇAIS.			VALEUR des chargements exportés.	VALEUR totale des chargements exportés.
	Nombre de navires.	Tonnage.	Nombre d'hommes d'équipage.		
FRANCE*.....	Havre.....	47	12,434	618	Denrées de la colonie. 17,236,251 f Françaises.. 58,082 Étrangères.. 15,398
	Rouen.....	1	149	9	
	Nantes.....	6	1,373	83	
	Bordeaux...	16	3,636	202	
	Marseille...	45	12,047	578	
	Totaux....	115	29,639	1,490	17,309,730
COLONIES FRANÇAISES. et ÉTABLISSEMENTS DE PÊCHE.	Sénégal.....	2	258	18	1,643
	Terre-Neuve.	12	2,350	142	18,773
	Martinique..	107	6,368	807	666,382
	Guyane.....	2	274	22	57,400
	Total....	123	9,250	989	744,198
Total à reporter.....					18,053,930

* Cette partie de l'état est extraite du tableau général du commerce et de la navigation de la France, pour 1837, publié par le département des finances. Ces chiffres représentent donc en réalité le nombre des navires venant de la Guadeloupe et entrés dans les ports de France en 1837, et non celui des navires sortis de cette colonie, et allant en France. Ce dernier nombre est indiqué ainsi qu'il suit dans l'état de la douane coloniale :

	Nombre de navires.	Tonnage.	Équipages.	
Allant à....	Dunkerque.....	3	637	32
	Havre.....	42	10,973	553
	Rouen.....	2	298	18
	Cherbourg.....	2	533	25
	Saint-Servan.....	1	157	12
	Nantes.....	8	1,725	103
	Saint-Martin-de-Ré.....	1	269	12
	Bordeaux.....	19	4,052	225
	Marseille.....	48	13,136	625
Totaux.....	126	31,780	1,605	

Nombre réel des navires et des marins employés, déduction faite des doubles et triples voyages.....

114 28,487 1,447

GUYANE FRANCAISE.

SITUATION DE LA POPULATION
 au
 31 DÉCEMBRE 1837.

	Au- dessous de 14 ans.	De 14 à 60 ans.	Au- dessus de 60 ans.	Hommes.	Femmes.	TOTAL.
Population libre *.....	1,560	3,156	563	2,307	2,774	5,081
Population esclave **.....	3,567	11,683	890	8,523	7,617	16,140
Totaux.....	5,127	14,839	1,453	10,830	10,391	21,221

* Non compris la garnison et les fonctionnaires non propriétaires.
 ** Y compris 571 esclaves appartenant au domaine. Quant aux noirs libérés et engagés provenant de traite, ils sont compris au nombre de 508 dans les totaux de la population libre.

N. B. On ne peut indiquer le nombre des naturels de la Guyane désignés sous le nom d'Indiens qui habitent l'intérieur du territoire français. Ces Indiens sont partagés en un certain nombre de tribus indépendantes.

POPULATION. (Année 1837.)

RÉPARTITION de LA POPULATION			COMPARAISON AVEC 1836.			MOUVEMENTS, EN 1837, DES				
dans les villes et bourgs.	sur les habi- tations rurales.	TOTAL.	Total au 31 dé- cembre 1836.	Aug- menta- tion.	Di- minu- tion.	mariages.	nais- sances.	décès	EXCÉDANT des	
									nais- sances.	décès.
2,783	2,298	5,081	5,056	25	.	85	139	186	.	47
2,290	13,850	16,140	16,592	.	452	43	297	628	.	331
5,073	16,148	21,221	21,648	.	427	128	436	814	.	378

stantes sans établissements fixes, et sans relations permanentes avec la colonie. Il serait absolument impossible d'en suivre les mouvements.

GUYANE FRANÇAISE.

CULTURES. — Année 1837.

ESPÈCES DES CULTURES.	NOMBRE D'HECTARES en culture.	NOMBRE D'HABITA- TIONS rurales.	NOMBRE D'ESCLAVES employés aux cultures.	PRODUITS DES CULTURES.
Cannes à sucre.....	1,442	44	4,750	Sucre brut..... 1,629,460 kilog. Sirops et mélasses.... 393,666 litres. Tafia..... 240,814 <i>idem.</i>
Café.....	195	22	367 41,145 kilog.
Coton.....	2,610	126	2,876 172,260 <i>idem.</i>
Cacao.....	195	6	143 34,125 <i>idem.</i>
Cirotte.....	789	40	1,460	Girofle..... 94,680 <i>idem.</i> Griffes de girofle.... 19,153 <i>idem.</i>
Rocou.....	1,959	134	2,682 333,420 <i>idem.</i>
Poivre.....	196	3	206 4,312 <i>idem.</i>
Cannelle.....	9	*	* 414 <i>idem.</i>
Muscade.....	2	*	*	
Vivres.....	4,374	240**	895**	Valeur..... 5,086,962 ^f
Totaux.....	11,771	615	13,388	
On compte en outre dans la colonie :				
Ménageries.....	"	105	195	Ces ménageries contiennent environ 9,000 têtes de gros bétail.
Briqueteries.....	"	7	90	
Chantiers.....	"	14	180	
Totaux.....	11,771	741	13,853	

* Cultures accessoires.

** On ne comprend ici que les habitations sur lesquelles les vivres sont exclusivement cultivés.

GUYANE FRANÇAISE.

COMMERCE ET NAVIGATION. 1837.

COMMERCE.

TABLEAU RÉCAPITULATIF.

Importations.

Dennées et marchandises françaises importées par navires français.....	de France.....	3,089,158 ^f	} 3,290,269 ^f	} 3,826,999 ^f
	des colonies et pêcheries françaises.....	201,111		
	par navires français....	221,164	} 536,730	
par navires étrangers...	315,566			
Dennées et marchandises étrangères importées.				

Exportations.

Dennées et marchandises de la colonie, exportées.....	pour France.....	2,928,342	} 3,134,375	} 3,393,197	
	pour les colonies françaises	25,955			
	pour l'étranger.....	180,078			
Dennées et marchandises provenant de l'importation.....	françaises.....	192,499	} 258,822		
	étrangères.....	66,323			

Total..... 7,220,196

**ÉTATS DE DÉVELOPPEMENT
DU COMMERCE DE LA GUYANE FRANÇAISE.**

1° (GUYANE FRANÇAISE. 1837.) *Importations en denrées et marchandises françaises, effectuées par navires français.*

DÉSIGNATION des DENRÉES ET MARCHANDISES.	ESPÈCE des UNITÉS.	IMPORTATIONS DE FRANCE. (D'après le tableau de la douane de France.)		IMPORTATIONS DES COLONIES ET PÊCHERIES FRANÇAISES. (D'après l'état de la douane coloniale.)	
		Quantités.	Valeurs.	Quantités.	Valeurs.
		Mules et mulets.....	Nombre.	17	5,100 ^f
Chevaux et juments.....	<i>Idem.</i>	"	"	14	4,825 ^f
Tauraux et bœufs.....	<i>Idem.</i>	8	1,920	281	62,960
Vaches.....	<i>Idem.</i>	"	"	21	2,310
Viandes salées.....	Kilogr.	108,322	75,825	2,250	2,000
Viandes apprêtées.....	<i>Idem.</i>	24,805	74,415	"	"
Plumes à écrire apprêtées.....	<i>Idem.</i>	141	2,538	"	"
Suif et saindoux.....	<i>Idem.</i>	23,880	13,134	"	"
Fromages.....	<i>Idem.</i>	22,978	16,085	"	"
Beurre salé.....	<i>Idem.</i>	27,276	36,823	"	"
Engrais.....	<i>Idem.</i>	45,270	3,622	"	"
Poissons secs, salés ou fumés.....	<i>Idem.</i>	124,667	24,934	201,453	100,726
Farine de froment.....	Litres.	392,920	78,584	"	"
Farine de manioc.....	<i>Idem.</i>	"	"	23,280	16,226
Riz en grains.....	Kilogr.	43,885	17,554	"	"
Pain et biscuit de mer.....	<i>Idem.</i>	11,013	2,753	10,775	5,387
Pommes de terre.....	<i>Idem.</i>	48,834	2,930	"	"
Légumes secs et leurs farines.....	<i>Idem.</i>	64,658	16,165	"	"
Pâtes d'Italie et autres granulées...	<i>Idem.</i>	8,872	5,323	"	"
Fruits secs.....	<i>Idem.</i>	2,145	1,609	"	"
Fruits confits.....	<i>Idem.</i>	12,799	12,799	"	"
Amandes.....	<i>Idem.</i>	1,602	1,282	"	"
Sirops, confitures et bonbons.....	<i>Idem.</i>	5,586	10,055	"	"
Vanille.....	<i>Idem.</i>	40	10,000	"	"
Térébenthine distillée.....	<i>Idem.</i>	3,009	2,106	"	"
Huile d'olive.....	<i>Idem.</i>	47,276	80,369	"	"
Huile de graines.....	<i>Idem.</i>	14,641	14,641	"	"
Bois feuillard.....	Pièce.	58,964	5,896	"	"
Liège ouvré.....	Kilogr.	1,510	4,530	"	"
Briques et carreaux de terre.....	Pièce.	127,000	6,330	"	"
Pierres à chaux.....	<i>Idem.</i>	237,200	11,865	"	"
Autres matériaux.....	"	"	2,800	"	"
Houille.....	Kilogr.	136,839	2,281	"	"
P plomb battu.....	<i>Idem.</i>	6,591	3,625	"	"
Sel de saline.....	<i>Idem.</i>	259,712	7,791	"	"
<i>A reporter.....</i>			555,684		194,524

DÉSIGNATION des DENRÉES ET MARCHANDISES.	ESPÈCE des UNITÉS.	IMPORTATIONS DE FRANCE. (D'après le tableau de la douane de France.)		IMPORTATIONS DES COLONIES ET PÊCHERIES FRANÇAISES. (D'après l'état de la douane coloniale.)	
		Quantités.	Valeurs.	Quantités.	Valeurs.
<i>Report</i>			555,684 ^f		194,524 ^f
Encre à écrire.....	Kilogr.	1,080	5,400	"	"
Soir de fumée.....	<i>Idem.</i>	2,107	1,686	"	"
Couleurs sèches ou liquides.....	<i>Idem.</i>	2,188	6,564	"	"
Couleurs en pâte.....	<i>Idem.</i>	1,598	4,794	"	"
Parfumerie.....	<i>Idem.</i>	2,445	17,848	"	"
Médicaments composés.....	<i>Idem.</i>	4,260	38,750	"	"
Savons.....	<i>Idem.</i>	28,680	17,208	"	"
Sire ouvrée.....	<i>Idem.</i>	852	5,112	"	"
Chandelles.....	<i>Idem.</i>	13,600	17,000	"	"
Tabac fabriqué.....	<i>Idem.</i>	558	3,572	"	"
Sucre raffiné.....	<i>Idem.</i>	10,295	12,354	"	"
Vin.....	Litre.	739,819	237,235	"	"
Vin de liqueur.....	<i>Idem.</i>	4,485	6,327	"	"
Vinaigre de vin.....	<i>Idem.</i>	19,978	7,325	"	"
Gère.....	<i>Idem.</i>	29,938	8,981	"	"
Eau-de-vie de vin.....	<i>Idem.</i>	17,553	11,409	"	"
Liquieurs.....	<i>Idem.</i>	17,688	53,064	"	"
Poterie et faïence.....	Kilogr.	42,168	12,384	"	"
Poreclaine.....	<i>Idem.</i>	7,585	27,371	"	"
Miroirs.....	<i>Idem.</i>	2,717	4,638	"	"
Bouteilles pleines.....	Litre.	94,738	28,421	"	"
Verrerie.....	Kilogr.	11,306	13,659	"	"
Tissus de lin.....	<i>Idem.</i>	18,211	272,958	"	"
Draps.....	<i>Idem.</i>	3,829	103,383	"	"
Serge, escot, panne.....	<i>Idem.</i>	430	11,180	"	"
Chals brochés et façonnés.....	<i>Idem.</i>	44	6,292	"	"
Bonneterie.....	<i>Idem.</i>	533	13,858	"	"
Tissus de soie unis.....	<i>Idem.</i>	66	7,920	"	"
Tissus brochés.....	<i>Idem.</i>	38	4,940	"	"
Bonneterie de soie.....	<i>Idem.</i>	45	4,500	"	"
Chapeaux de soie.....	Pièce.	1,235	12,350	"	"
Toiles, percales et calicots.....	Kilogr.	25,975	582,862	"	"
Chals et mouchoirs de coton.....	<i>Idem.</i>	1,730	44,980	"	"
Croisés, piqués, etc.....	<i>Idem.</i>	131	2,358	"	"
Etoffes dites printanières.....	<i>Idem.</i>	341	4,774	"	"
Tulle et gaze.....	<i>Idem.</i>	121	24,200	"	"
Bonneterie de coton.....	<i>Idem.</i>	579	6,948	"	"
Etoffes mélangées.....	<i>Idem.</i>	168	3,360	"	"
Chapeaux de feutre.....	Pièce.	2,769	24,921	"	"
Papier et ses applications.....	"	"	37,495	"	"
Peaux préparées.....	Kilogr.	839	3,146	"	"
Peaux ouvrées.....	<i>Idem.</i>	13,195	317,848	"	"
Chapeaux de paille.....	<i>Idem.</i>	763	2,670	"	"
Plattes ou tresses de paille.....	<i>Idem.</i>	906	12,684	"	"
<i>A reporter</i>			2,602,413		194,524

DÉSIGNATION des DENRÉES ET MARCHANDISES.	ESPÈCE des UNITÉS.	IMPORTATIONS DE FRANCE. (D'après le tableau de la douane de France.)		IMPORTATIONS DES COLONIES ET PÊCHERIES FRANÇAISES. (D'après l'état de la douane coloniale.)	
		Quantités.	Valeurs.	Quantités.	Valeurs.
<i>Report</i>			2,602,413 ^f		194,524 ^f
Vannerie.....	Kilogr.	2,625	3,227	"	"
Cordages de chanvre.....	Idem.	20,753	23,612	"	"
Instruments aratoires.....	Idem.	570	2,850	"	"
Outils de fer.....	Idem.	3,136	10,348	"	"
Ouvrages en fer.....	Idem.	22,049	19,844	"	"
en fonte.....	Idem.	10,497	4,724	"	"
en fer-blanc.....	Idem.	1,454	2,036	"	"
en bronze, laiton.....	Idem.	2,193	12,062	"	"
en plomb.....	Idem.	2,550	3,315	"	"
en zinc.....	Idem.	1,462	4,824	"	"
Orfèvrerie.....	Gramme.	7,000	2,080	"	"
Bijouterie.....	Idem.	21,000	84,000	"	"
Plaqués.....	Kilogr.	784	7,840	"	"
Machines et mécaniques.....	Idem.	2,151	2,151	"	"
Armes de chasse et de luxe.....	Idem.	2,443	38,585	"	"
Horlogerie.....	Idem.	5,355	10,182	"	"
Coutellerie.....	Idem.	195	2,340	"	"
Voitures.....	Idem.	5,710	5,710	"	"
Sellerie.....	Idem.	3,557	3,557	"	"
Tabletterie et bimbeloterie.....	Idem.	1,412	6,908	"	"
Mercerie.....	"	"	21,902	"	"
Modes.....	"	"	8,675	"	"
Parapluies.....	"	"	22,215	"	"
Meubles.....	"	"	14,506	"	"
Instruments de musique, etc.....	"	"	3,862	"	"
Linge et damassé.....	Kilogr.	875	17,500	"	"
Effets et habillements neufs et sup- portés.....	"	"	81,540	"	"
Articles divers de l'industrie pari- sienne.....	"	"	17,940	"	"
Objets de collection hors de com- merce.....	"	"	2,715	"	"
Denrées et marchandises non dé- nommées.....	"	0	45,695	"	6,587
Total			3,039,158		201,111
Total général					3,290,269^f

GUYANE FRANÇAISE. 1837.) *Importations en denrées et marchandises étrangères.*
(D'après l'état de la douane coloniale.)

DÉSIGNATION DES DENRÉES ET MARCHANDISES.	ESPÈCE des UNITÉS.	IMPORTATIONS PAR NAVIRES FRANÇAIS.		IMPORTATIONS PAR NAVIRES ÉTRANGERS.	
		Quantités.	Valeurs.	Quantités.	Valeurs.
Bœufs.....	Nombre.	42	7,000 ^f	"	"
Vindes salées.....	Kilogr.	10,735	8,799	39,300	28,010 ^f
Fromages.....	Idem.	14,962	18,732	"	"
Poissons secs.....	Idem.	10,550	4,372	158,475	64,715
Sucoux.....	Idem.	"	"	5,410	7,815
Huile de poisson.....	Idem.	1,820	1,760	4,847	7,755
Farine de froment.....	Idem.	64,100	30,624	39,960	22,200
Riz.....	Idem.	44,777	23,325	124,004	62,000
Légumes secs.....	Idem.	27,888	9,294	"	"
Cacao brut.....	Idem.	3,485	3,028	"	"
Tabac en feuille.....	Idem.	4,500	3,975	20,598	18,538
Huile d'olive.....	Idem.	28,636	51,530	"	"
Bois de construction.....	Idem.	"	"	"	22,015
Bulbes et oignons.....	Idem.	"	"	6,724	2,017
Chaux.....	Idem.	"	"	2,930	2,565
Huile.....	Idem.	92,523	5,175	461,400	40,033
Bougies de blanc de baleine.....	Idem.	"	"	1,186	5,932
Savons.....	Idem.	"	"	4,345	3,798
Eau-de-vie de vin.....	Litre.	3,925	3,508	"	"
Cordages de chanvre.....	Kilogr.	7,914	8,670	"	"
Ouvrages de divers métaux.....	Idem.	14,556	14,050	"	"
Outils de fer rechargés d'acier.....	Idem.	325	2,250	"	"
Instrumens de musique.....	"	"	2,775	"	"
Futaillies vides.....	Pièce.	"	"	1,468	13,085
Denrées et marchandises non dénommées ci-dessus.....	"	"	22,297	"	15,688
Total.....			221,164		315,566
Total général.....				536,730^f	

3° (GUYANE FRANÇAISE. 1837.) *Exportations en denrées et marchandises de la colonie.*

DÉSIGNATION des DENRÉES ET MARCHANDISES.	ESPÈCE des UNITÉS.	EXPORTATIONS POUR FRANCE. (D'après le tableau de la douane de France.)		EXPORTATIONS POUR LES COLONIES françaises. (D'après l'état de la douane coloniale.)		EXPORTATIONS POUR L'ÉTRANGER. (D'après l'état de la douane coloniale.)	
		Quantités.	Valeurs*.	Quantités	Valeurs.	Quantités	Valeurs.
Sucre brut	Kilogr.	1,624,563	974,738	17,432	8,367 ⁴	"	"
Mélasse	Idem.	"	"	4,602	805	288,532	46,800
Cacao	Idem.	4,272	3,844	"	"	30,857	24,850
Café	Idem.	31,590	50,544	"	"	"	"
Cannelle	Idem.	340	1,496	"	"	"	"
Cassia lignea	Idem.	378	945	"	"	"	"
Girolle	Idem.	140,398	564,017	2,840	5,112	22,685	43,800
Poivre	Idem.	17,909	25,073	"	"	"	"
Vanille	Idem.	11	2,750	"	"	"	"
Salsepareille	Idem.	728	2,184	"	"	"	"
Bois à brûler	Idem.	797	1,782	"	"	"	"
Bois d'ébénisterie	"	"	117,073	30,000	2,610	"	"
Coton en laine	Kilogr.	188,202	376,404	"	"	"	"
Rocou	Idem.	305,559	611,118	982	1,964	49,373	54,373
Eau-de-vie de mélasse	Litre.	11,685	7,017	5,317	2,678	14	7,300
Peaux fraîches et sèches	Kilogr.	1,354	1,327	"	"	236	1,410
Colles de poisson	Idem.	254	5,080	"	"	"	"
Objets de collection hors de commerce	"	"	8,363	"	"	"	"
Denrées et marchandises non dénommées ci-dessus	"	"	8,297	"	4,419	"	1,060
Total des denrées et mar- chandises			2,762,052		25,955		180,070
Or et argent brut	Gramme.	1,850	1,490	"	"	"	"
Argent monnayé	Idem.	824,000	164,800	"	"	"	"
Total			2,928,342		25,955		180,070
Total général					3,134,375¹		

* Voir, quant à l'évaluation des denrées, et notamment du sucre, la note * de la page 10.

4° (GUYANE FRANÇAISE. 1837.) *Exportations en denrées et marchandises provenant de l'importation.*

(D'après l'état de la douane coloniale.)

DÉSIGNATION des DENRÉES ET MARCHANDISES.	ESPÈCE des UNITÉS.	DENRÉES et MARCHANDISES FRANÇAISES réexportées.		DENRÉES et MARCHANDISES ÉTRANGÈRES réexportées.	
		Quantités.	Valeurs.	Quantités.	Valeurs.
Viandes salées et apprêtées.....	Kilogr.	9,125	19,035 ^f	1,800	1,200
Poissons secs ou salés.....	Idem.	85,000	21,250	6,250	2,600
Dents d'éléphant.....	Idem.	"	"	546	3,596
Farine de froment.....	Idem.	22,240	14,540	"	"
Légumes secs.....	Idem.	13,366	4,009	"	"
Pâtes d'Italie.....	Idem.	2,125	1,447	"	"
Fruits confits.....	Idem.	2,975	5,204	"	"
Sirops, confitures et bonbons.....	Idem.	631	1,855	"	"
Cacao brut.....	Idem.	"	"	64,590	51,671
Poivre.....	Idem.	"	"	9,607	3,045
Huile d'olive.....	Idem.	4,572	6,977	"	"
Bois feuillard.....	"	"	1,500	"	"
Vieux fer.....	Kilogr.	44,900	13,000	"	"
Parfumerie.....	Idem.	550	1,220	"	"
Eaux distillées.....	"	"	1,424	"	"
Chandelles.....	Kilogr.	1,000	1,385	"	"
Savon.....	Idem.	1,661	1,467	"	"
Vin en futailles et en bouteilles...	Litres.	97,054	35,981	"	"
Vin de liqueur.....	Idem.	1,686	4,626	"	"
Vinaigre de vin.....	Idem.	2,950	1,020	"	"
Eau-de-vie de vin.....	Idem.	5,016	7,242	"	"
de grains.....	Idem.	720	2,311	"	"
Liqueurs.....	Idem.	5,306	10,446	"	"
Toiles, percales, calicots.....	Kilogr.	9,637	8,265	"	"
Peaux ouvrées.....	Idem.	145	1,590	"	"
Bijouterie d'or.....	Idem.	1	2,500	"	"
Horlogerie.....	Kilogr.	125	1,356	"	"
Modes.....	"	"	3,576	"	"
Instruments de musique.....	"	"	1,618	"	"
Articles divers d'industrie parisienne	"	"	7,774	"	"
Denrées et marchandises non dé-	"	"	9,881	"	4,211
nommées ci-dessus.....	"	"			
Total.....			192,499 [*]		66,323 ^{**}
Total général.....				258,822 ^f	

* Cette somme se subdivise de la manière suivante :

Pour France.....	17,007 ^f
Pour les colonies françaises...	40,945
Pour l'étranger.....	134,547

Total égal..... 192,499

** Cette somme se subdivise de la manière suivante :

Pour France.....	59,819 ^f
Pour les colonies françaises	"
Pour l'étranger.....	6,504

Total égal..... 66,323

GUYANE FRANÇAISE. MOUVEMENTS DE LA NAVIGATION. (1837.)

Entrées.

LIEUX DE PROVENANCE.		NAVIRES FRANÇAIS.				
		Nombre de navires.	Tonnage.	Nombre d'hommes d'équipage.	VALEUR des chargements importés.	VALEUR totale des chargements importés.
FRANCE *.	Bordeaux.....	10	2,138	135	} Marchandises fran- çaises. . . . 3,089,158 ^f } Marchan- dises étran- gères. . . . 166,335	} 3,255,493
	Marseille.....	5	1,201	57		
	Havre.....	4	944	56		
	Nantes.....	7	1,634	97		
	Totaux.....	26	5,917	345		
COLONIES FRANÇAISES et ÉTABLISSEMENTS DE PÊCHE....	Martinique.....	1	48	6	18,296 ^f	} 201,111
	Guadeloupe.....	2	273	22	79,816	
	Sénégal.....	5	835	63	79,772	
	Terre-Neuve....	1	310	14	23,227	
	Totaux.....	9	1,466	105		
Total à reporter.....						3,456,604

* Ces chiffres sont extraits du tableau général des douanes de France. Ils correspondent donc en réalité au nombre des bâtiments sortis en 1837 des ports de France pour Caïenne, et non à celui des bâtiments venant de France et entrés dans cette colonie. Ce dernier nombre est indiqué, ainsi qu'il suit, dans l'état de la douane coloniale.

PROVENANCE.	NOMBRE des navires.	TONNAGE.	ÉQUIPAGE.
Bordeaux.....	10	2,190	133
Marseille.....	6	1,347	166
Havre.....	5	1,136	58
Nantes.....	8	1,634	97
	29	6,510	460

LIEUX DE PROVENANCE.	NAVIRES FRANÇAIS.				NAVIRES ÉTRANGERS				VALEUR TOTALE des chargem ^{ts} importés.
	Nombre de navires.	Tonnage.	Nombre d'hommes d'équipage.	Valeur des chargements importés.	portant pavillon du pays de provenance.		portant autre pavillon.		
					Nombre de navires.	Valeur des chargements importés.	Nombre de navires.	Valeur des chargements importés.	
<i>De l'autre part.....</i>	3,456,604 ^f
Angleterre.....	"	"	"	"	1	39,611 ^f	"	"	39,611
États-Unis.....	"	"	"	"	13	262,252	"	"	262,252
Bésil.....	2	337	18	12,622 ^f	"	"	2	5,908 ^f	18,530
Démérary.....	"	"	"	"	1	3,951	"	"	3,951
Surinam.....	6	188	40	20,917	"	"	1	3,844	24,761
Côtes d'Afrique (Cap de Palme.)	1	151	10	21,290	"	"	"	"	21,290
Totaux.....	9	676	68	54,829	15	305,814	3	9,752	
Valeur totale des importations.....									3,826,999

Sorties.

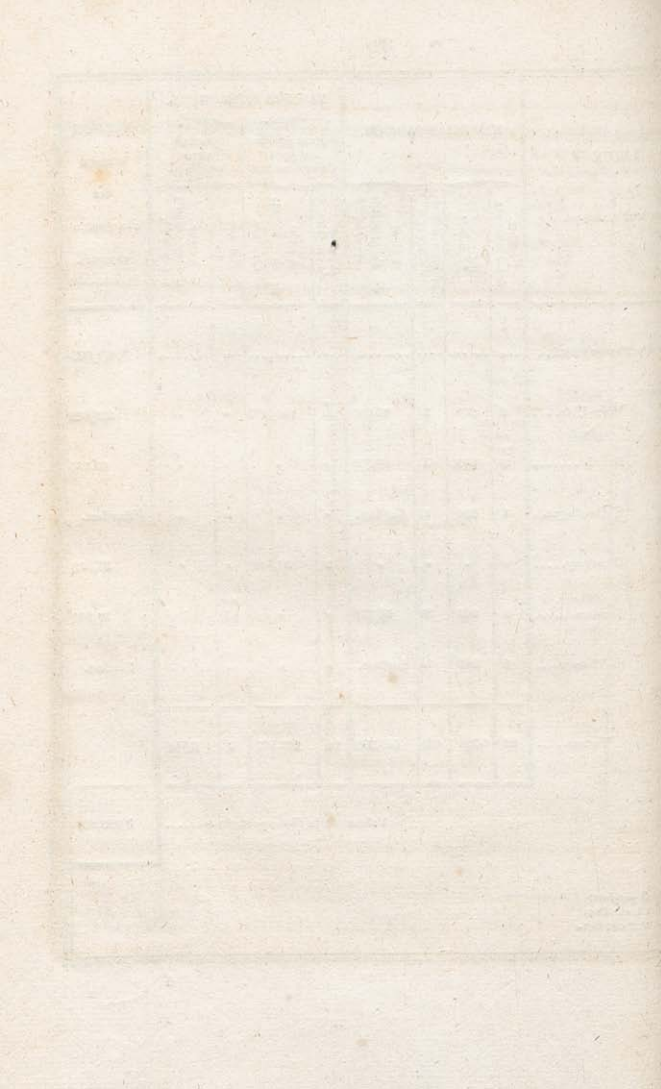
LIEUX DE DESTINATION.		NAVIRES FRANÇAIS.				
		Nombre de navires.	Tonnage.	Nombre d'hommes d'équipage.	VALEUR des chargements exportés.	VALEUR totale des chargements exportés.
FRANCE.....	Bordeaux.....	6	1,361	87	Denrées de la colo- nie..... 2,928,342 ^f Marchan- dises fran- çaises.... 17,007 Marchan- dises étran- gères.... 59,819	3,005,16
	Marseille.....	5	949	53		
	Hâvre.....	4	851	46		
	Nantes.....	9	2,007	123		
	Totaux....	24	5,168	309		
COLONIES FRANÇAISES et ÉTABLISSEMENTS DE PÊCHE....	Martinique.....	2	445	22	789	66,9
	Guadeloupe.....	*	1,224	75	48,630	
	Sénégal.....	**	263	19	17,481	
	Totaux....	11	1,932	116		
Total à reporter.....					3,072,1	

* Dont 2 sur lest.

** Dont 1 sur lest.

LIEUX DE DESTINATION.	NAVIRES FRANÇAIS.				NAVIRES ÉTRANGERS.				VALEUR TOTALE des chargements exportés.	
	Nombre des bâtiments.	Tonnage.	Nombre d'hommes d'équipage.	Valeur des chargements exportés.	portant pavillon du pays de destination.		portant autre pavillon.			
					Nombre de navires.	Valeur des chargements exportés.	Nombre de navires.	Valeur des chargements exportés.		
<i>De l'autre part.....</i>									3,072,068 ^f	
États-Unis. . .	1	216	11	20,000 ^f	12	140,028 ^f	"	"	160,028	
Brésil.	**	4	679	37	65,735	"	"	"	65,735	
PAYS ÉTRANGERS. S'-Domingue. .	1	294	12	Sur lest.	"	"	"	"	Sur lest.	
Démérari.	"	"	"	"	2	37,519	"	"	37,519	
Surinam.	5	166	30	56,233	"	"	***	3	1,614 ^f	57,847
S'-Thomas....	1	243	14	Sur lest.	"	"	"	"	Sur lest.	
Totaux.....	12	1,598	104	141,968	14	177,547	3	1,614		
Valeur totale des exportations.....									3,393,197	

^f Dont 3 sur lest.
^{**} Dont 1 sur lest.
^{***} Dont 2 sur lest.



BOURBON.

SITUATION DE LA POPULATION

au

31 DÉCEMBRE 1837.

	Au- dessous de 14 ans.	de 14 à 60 ans.	Au- dessus de 60 ans.	Hommes.	Femmes.	TOTAL.
Population libre*.....	13,893	22,551	1,426	19,473	18,397	37,870
Population esclave.....	14,226	50,659	3,310	43,763	24,432	68,195
Totaux.....	28,119	73,210	4,736	63,236	42,829	106,065

Indiens engagés****.....

Atelier colonial..	{	Noirs engagés, à libérer au 4 août 1838, en exécution de la loi	}	879	
		du 4 mars 1831.....			539***
		<i>Idem</i> subséquemment <i>idem</i>			340
	{	Esclaves.....	}	216	

Totaux.....

* Non compris la garnison et les fonctionnaires non propriétaires.

** Le nombre des mariages n'a pu encore être exactement déterminé.

*** Cette libération a été effectuée, et 520 noirs se sont volontairement rengagés pour 7 ans dans l'atelier colonial.

**** Ces Indiens libres venus à Bourbon comme immigrants volontaires depuis la suppression de la traite.

POPULATION. (Année 1837.)

RÉPARTITION de LA POPULATION.			COMPARAISON AVEC 1836.			MOUVEMENTS EN 1837 des				
Dans les villes et bourgs.	Sur les habi- tations rurales.	TOTAL.	TOTAL au 31 décembre 1836.	Aug- menta- tion en 1837.	Dimi- nution en 1837.	Ma- riages.	Nais- sances.	Décès.	EXCÉDANT des	
									Nais- sances.	Décès.
27,224	20,646	37,870	36,803	1,067	"	115	1,420	780	640	"
14,009	54,186	68,195	69,296	"	1,101	**	1,001	2,359	"	1,358
24,233	74,832	106,065	106,099	"	34	115	2,421	3,139	640	1,358
		1,388	1,346	42	"					
		1,095	1,093	2	"					
		108,548	108,538	10						

Il n'y a rien de commun avec une race particulière d'esclaves, désignée à Bourbon sous le nom d'Indiens dans les actes de mariage et dans les actes d'affranchissement. Ces derniers, dont le nombre diminue graduellement, sont composés des individus d'un âge avancé, qui ont été introduits à Bourbon antérieurement à 1814. Les Indiens libres ne sont soumis seulement aux obligations qui résultent de leur contrat de louage; leur arrivée, leur départ, leur décès, sont d'ailleurs régulièrement constatés.

BOURBON.

CULTURES. (Année 1837.)

ESPÈCES DES CULTURES	NOMBRE D'HECTARES en cultures.	NOMBRE D'HABITA- TIONS rurales.	NOMBRE D'ESCLAVES employés aux cultures.	PRODUITS DES CULTURES.
Cannes à sucre.....	14,839	159	24,178	Sucre brut..... 25,963,500 ^{li} Sirops et mélasses... 1,936,110 ^{li} Tafia..... 479,209
Café.....	4,180	701	6,233	Café..... 874,200 ^{li}
Girofle.....	2,799			Girofle..... 122,000
Cacao.....	15			Cacao..... 10,300
Tabac.....	542	3,277	23,775	Tabac..... 101,000
Vivres.....	41,134			Vivres.....(Valeur). 2,084,600fr.
Blé.....	1,373			Blé..... 395,000 ^{li}
Totaux.....	64,882	4,137		

BOURBON.

COMMERCE ET NAVIGATION. (1837.)

COMMERCE.

TABLEAU RÉCAPITULATIF.

Importations.

Denrées et marchandises françaises importées par navires français.....	de France.....	11,242,587	} 12,734,052 ^f	} 17,919,709
	des colonies et pêcheries françaises.....	1,491,465		
Denrées et marchandises étrangères importées.	par navires français.....	4,444,313	} 5,185,657	
	par navires étrangers.....	741,344		

Exportations.

Denrées et marchandises de la colonie exportées.....	pour France.....	14,538,370	} 15,129,203	} 16,513,139
	pour les colonies françaises.	10,597		
	pour l'étranger.....	580,236		
Denrées et marchandises provenant de l'importation.....	françaises.....	1,197,553	} 1,383,936	
	étrangères.....	186,383		
Total.....				34,432,848

N. B. Dans le chiffre de l'importation comme dans celui de l'exportation, il se trouve pour 1,157,414 fr. de marchandises françaises et étrangères qui n'ont fait que transiter à Bourbon, en y acquittant seulement les droits d'entrepôt et de transbordement, savoir :

Marchandises françaises.....	971,031 ^f
Marchandises étrangères.....	186,383
	<u>1,157,414</u>

(Voir les notes au bas des pages 58, 60 et 64.)

ÉTATS DE DÉVELOPPEMENT
DU COMMERCE DE BOURBON.

1^o (BOURBON. 1837.) *Importations en denrées et marchandises françaises, effectuées par navires français.*

DÉSIGNATION des DENRÉES ET MARCHANDISES.	ESPÈCE des UNITÉS.	IMPORTATIONS DE FRANCE. (D'après le tableau de la douane de France.)		IMPORTATIONS DES COLONIES ET PÊCHERIES FRANÇAISES. (D'après l'état de la douane coloniale.)	
		Quantités.	Valeurs.	Quantités.	Valeurs.
		Bœufs.....	Nombre.	"	"
Chevaux et juments.....	Idem.	81	25,300	"	"
Mufes et muets.....	Idem.	1,157	347,100	"	"
Vaches.....	Idem.	124	13,640	"	"
Viandes apprêtées.....	Kilogr.	317,781	290,777	"	"
Plumes à écrire apprêtées.....	Idem.	390	7,020	"	"
Suif et saindoux.....	Idem.	90,391	49,715	1,499	2,811
Fromages.....	Idem.	16,411	11,488	"	"
Beurre salé.....	Idem.	28,203	38,074	124,832	31,208
Poissons salés.....	Idem.	196,402	39,281	"	"
Poissons marinés.....	Idem.	2,919	7,298	"	"
Corail brut.....	Idem.	1,228	13,508	"	"
Sangsues.....	Nombre.	"	"	22,600	2,335
Farine de froment.....	Litre.	345,384	69,077	"	"
Riz.....	Kilogr.	"	"	1,657,100	377,923
Froment en grains.....	Idem.	212,760	42,552	"	"
Orge, grains perlés et mondés.....	Idem.	51,445	7,265	"	"
Pain et biscuit de mer.....	Idem.	21,025	5,256	"	"
Légumes secs et leurs farines.....	Idem.	37,227	9,307	"	"
Pâtes d'Italie et autres granulées.....	Idem.	7,113	4,258	"	"
Fruits secs et confits.....	Idem.	20,181	19,153	"	"
Sirops, confitures et bonbons.....	Idem.	9,427	16,969	"	"
Brai et goudron.....	Idem.	50,781	4,062	"	"
Huile d'olive.....	Idem.	77,165	131,181	"	"
Huile de cacao.....	Idem.	"	"	35,276	20,477
Huile de graines.....	Idem.	22,334	22,334	"	"
Indigo.....	Idem.	"	"	1,274	14,285
Bois de construction.....	Idem.	"	175,376	"	"
Liège ouvré.....	Idem.	10,784	32,552	"	"
Pourrages.....	Idem.	373,040	14,921	"	"
Meules à aiguiser.....	Pièce.	600	7,200	"	"
Plâtre brut.....	Kilogr.	240,400	3,606	"	"
Briques.....	Pièce.	326,920	16,346	"	"
Chaux éteinte.....	"	"	8,201	"	"
Pierres à chaux.....	"	"	39,268	"	"
Soufre épuré.....	Kilogr.	104,200	17,714	"	"
Or ouvré.....	Gramme.	41,700	70,750	"	"
Fer ouvré.....	Kilogr.	103,236	48,469	"	"
<i>A reporter.....</i>			1,612,828		455,164

DÉSIGNATION des DENRÉES ET MARCHANDISES.	ESPÈCE des UNITÉS.	IMPORTATIONS DE FRANCE. (D'après le tableau de la douane de France.)		IMPORTATIONS DES COLONIES ET PÊCHERIES FRANÇAISES. (D'après l'état de la douane coloniale.)	
		Quantités.	Valeurs.	Quantités.	Valeurs.
<i>Report</i>			1,612,828 ^f		455,164 ^f
Cuivre ouvré.....	Kilogr.	27,403	85,562	"	"
Plomb battu ou laminé.....	<i>Idem.</i>	14,110	7,760	"	"
Zinc laminé.....	<i>Idem.</i>	4,698	3,758	"	"
Sel de salin.....	<i>Idem.</i>	4,307,573	39,227	"	"
Encre à écrire ou à imprimer.....	<i>Idem.</i>	5,545	27,725	"	"
Couleurs sèches ou liquides.....	<i>Idem.</i>	10,399	31,197	"	"
Couleurs en pâte.....	<i>Idem.</i>	3,810	11,430	"	"
Parfumerie.....	<i>Idem.</i>	25,346	180,402	"	"
Médicaments composés.....	<i>Idem.</i>	14,425	121,995	"	"
Savons.....	<i>Idem.</i>	188,330	112,998	"	"
Cire ouvrée.....	<i>Idem.</i>	17,951	107,706	"	"
Bougies de blanc de balaine.....	<i>Idem.</i>	5,830	34,980	"	"
Tabac fabriqué.....	<i>Idem.</i>	643	4,116	"	"
Sucre raffiné.....	<i>Idem.</i>	24,684	29,632	"	"
Vins.....	Litre.	2,091,807	814,380	"	"
Vinaigre de vin.....	<i>Idem.</i>	33,284	13,285	"	"
Bière.....	<i>Idem.</i>	165,545	49,664	"	"
Eau-de-vie de vin.....	<i>Idem.</i>	55,721	36,219	"	"
Liqueurs.....	<i>Idem.</i>	29,766	89,298	"	"
Poterie et porcelaine.....	Kilogr.	127,949	172,427	"	"
Miroirs.....	<i>Idem.</i>	5,018	13,636	"	"
Bouteilles pleines.....	Litre.	339,190	101,757	"	"
Verrerie et cristaux.....	Kilogr.	77,881	84,345	"	"
Tissus de lin et de chanvre.....	<i>Idem.</i>	17,195	235,010	"	"
Batiste et finon.....	<i>Idem.</i>	88	14,080	"	"
Couvertures.....	<i>Idem.</i>	2,230	15,610	"	"
Tapis de pieds.....	<i>Idem.</i>	160	4,000	"	"
Casimirs de laine et mérinos.....	<i>Idem.</i>	360	16,920	"	"
Draps.....	<i>Idem.</i>	5,490	148,230	"	"
Panné, serge, escot.....	<i>Idem.</i>	3,279	85,254	"	"
Châles brochés et façonnés.....	<i>Idem.</i>	366	52,338	"	"
Étoffes mélangés de coton, etc.....	<i>Idem.</i>	5,086	61,052	"	"
Tissus de fleur.....	<i>Idem.</i>	173	8,304	"	"
Tissus de soie.....	<i>Idem.</i>	3,038	358,550	"	"
Gaze de soie pure.....	<i>Idem.</i>	71	7,952	"	"
Bonneterie de soie.....	"	"	64,400	"	"
Passenterie de soie.....	Kilogr.	411	47,940	"	"
Rubans, même de velours.....	<i>Idem.</i>	342	41,040	"	"
Chapeaux de soie.....	<i>Idem.</i>	4,266	42,660	"	"
Toiles, percales et calicots.....	<i>Idem.</i>	142,352	2,989,244	20,991	133,564
Linge de table en pièces.....	<i>Idem.</i>	152	3,763	141	1,696
Châles et mouchoirs de coton.....	<i>Idem.</i>	6,275	163,072	1,383	15,655
Mousseline de coton.....	<i>Idem.</i>	855	25,650	"	"
Guinées des Indes.....	<i>Idem.</i>	"	"	149,398	844,562
Croisés.....	<i>Idem.</i>	2,962	53,316	"	"
Étoffes dites printanières.....	<i>Idem.</i>	6,808	95,312	"	"
Couvertures de coton.....	<i>Idem.</i>	6,553	52,424	"	"
Tulle et gaze de coton.....	<i>Idem.</i>	358	71,600	"	"
Bonneterie de coton.....	<i>Idem.</i>	4,878	53,536	"	"
<i>A reporter</i>			8,500,574		1,450,641

DÉSIGNATION des DENRÉES ET MARCHANDISES.	ESPÈCE des UNITÉS.	IMPORTATIONS DE FRANCE. (D'après le tableau de la douane de France.)		IMPORTATIONS DES COLONIES ET PÊCHERIES FRANÇAISES. (D'après l'état de la douane coloniale.)	
		Quantités.	Valeurs.	Quantités.	Valeurs.
<i>Report</i>			8,500,574 ^f		1,450,641 ^f
Étoffes mélangées de coton.....	Kilogr.	932	18,640	"	"
Chapeaux de feutre.....	Pièce.	3,914	35,226	"	"
Papier et ses applications.....	"	"	181,855	"	"
Peaux préparées.....	Kilogr.	17,398	70,464	7,351	18,304
Peaux ouvrées, gants, etc.....	Idem.	12,462	303,408	"	"
Chapeaux de paille.....	Idem.	2,813	42,560	"	"
Cordages de chanvre.....	Idem.	12,571	12,853	"	"
Instruments aratoires.....	Idem.	1,009	5,024	"	"
Limes et scies.....	Idem.	1,977	6,432	"	"
Autres outils de fer et d'acier.....	Idem.	7,834	27,163	"	"
Ouvrages de divers métaux.....	Idem.	182,817	172,742	"	"
Orfèvrerie.....	Gramme.	303,066	79,046	"	"
Bijouterie.....	Idem.	12,791	42,788	"	"
Plaqués.....	Kilogr.	4,305	43,050	"	"
Machines et mécaniques.....	"	"	193,609	"	"
Armes de chasse et de luxe.....	Kilogr.	1,619	21,701	"	"
Horlogerie.....	"	"	32,956	"	"
Coutellerie.....	Kilogr.	2,365	28,380	"	"
Voitures et sellerie.....	"	"	98,501	"	"
Aneres.....	"	"	3,431	"	"
Tabletterie et bimbeloterie.....	Kilogr.	3,618	18,245	"	"
Mercerie.....	Idem.	10,513	70,808	"	"
Modes.....	"	"	59,328	"	"
Parapluies.....	Pièce.	9,688	144,866	"	"
Futaillies vides.....	Litre.	2,476,369	74,292	"	"
Ouvrages en bois.....	"	"	4,189	"	"
Meubles.....	"	"	101,357	"	"
Instruments d'arts et de musique... Linge et habillements neufs et sup- portés.....	"	"	29,110	"	"
Articles divers de l'industrie pari- sienne.....	"	"	116,900	"	13,681
Denrées et marchandises non dé- nommées ci-dessus.....	"	"	119,250	"	"
	"	"	89,839	"	8,839
Total des denrées et mar- chandises.....			10,748,587		1,491,463
Argent monnayé.....	Gramme.	2,470,000	494,000	"	"
Total.....			11,242,587		1,491,463
Total général.....				12,734,052^f *	

* Les denrées et marchandises qui n'ont fait que transiter à Bourbon en 1837, c'est-à-dire qui y ont été mises en entrepôt ou simplement transbordées, et qui ont été réexportées, figurent dans cette somme pour 971,031 francs; savoir:

Importations de France.....	557,995 ^f
Importations des colonies et pêcheries françaises.....	413,036
Total.....	971,031

2° (BOURBON. 187.) *Importations en denrées et marchandises étrangères.*
(D'après l'état de la douane coloniale.)

DÉSIGNATION des DENRÉES ET MARCHANDISES.	ESPÈCE des UNITÉS.	IMPORTATIONS PAR NAVIRES FRANÇAIS.		IMPORTATIONS PAR NAVIRES ÉTRANGERS.	
		Quantités.	Valeurs.	Quantités.	Valeurs.
		Chevaux.....	Nombre.	8	2,900 ^f
Bœufs.....	<i>Idem.</i>	469	49,450	1,070	119,275
Porcs.....	<i>Idem.</i>	69	3,450	"	"
Gibier, volailles et tortues.....	"	"	19,840	"	"
Viandes apprêtées.....	Kilogr.	82,431	34,499	94,485	33,657
Peaux brutes.....	<i>Idem.</i>	23,960	8,907	7,242	6,143
Cire non ouvrée.....	<i>Idem.</i>	1,303	2,677	"	"
Suif et saindoux.....	<i>Idem.</i>	38,621	69,114	1,880	7,050
Fromages.....	<i>Idem.</i>	19,190	33,817	"	"
Beurre salé.....	<i>Idem.</i>	9,089	24,767	"	"
Écaille de tortue.....	<i>Idem.</i>	1,288	21,005	644	24,534
Froment et méteil en grains.....	<i>Idem.</i>	1,639,459	458,335	352,730	105,011
Froment et méteil en farine.....	<i>Idem.</i>	37,060	19,917	"	"
Diverses céréales.....	<i>Idem.</i>	476,975	95,744	105,265	20,822
Clous de girofle.....	<i>Idem.</i>	1,643	2,904	"	"
Riz.....	<i>Idem.</i>	11,700,601	2,743,981	1,311,496	268,566
Thé.....	<i>Idem.</i>	1,091	3,730	"	"
Fruits de table secs.....	<i>Idem.</i>	3,744	3,349	"	"
Tabac en feuille ou en côte.....	<i>Idem.</i>	13,211	52,844	3,308	13,334
Tabac fabriqué.....	<i>Idem.</i>	6,911	55,252	3,124	26,277
Huile de coco.....	litre.	10,434	6,470	114,599	68,281
Huile d'olive.....	<i>Idem.</i>	52,268	95,720	"	"
Huile de graines.....	<i>Idem.</i>	3,774	5,827	"	"
Braie et goudron.....	Kilogr.	34,726	6,293	"	"
Bois de teinture.....	<i>Idem.</i>	14,525	2,905	"	"
Sucs divers et opium.....	<i>Idem.</i>	58	2,320	"	"
Bitume et houille.....	<i>Idem.</i>	96,382	4,989	31,500	1,890
<i>A reporter.....</i>			3,830,706		696,840

DÉSIGNATION des DENRÉES ET MARCHANDISES.	ESPÈCE des UNITÉS	IMPORTATIONS PAR NAVIRES FRANÇAIS.		IMPORTATIONS PAR NAVIRES ÉTRANGERS.	
		Quantités.	Valeurs.	Quantités.	Valeurs.
<i>Report</i>			3,830,706 ^f		696,840 ^f
Fer de toute sorte.....	Kilogr.	250,332	100,321	11,380	6,118
Nitrate de potasse.....	<i>Idem.</i>	26,480	8,153	"	"
Bougie de blanc de baleine.....	<i>Idem.</i>	5,281	24,158	"	"
Bière.....	Litre.	2,202	3,366	21,210	7,753
Liqueurs.....	<i>Idem.</i>	1,412	2,116	"	"
Toiles, percales et calicots.....	Kilogr.	874	8,220	"	"
Bonneterie.....	"	89	6,900	"	"
Guinées.....	Kilogr.	1,239	6,453	"	"
Chapeaux de paille.....	Nombre.	2,610	1,670	1,724	2,143
Nates ou tresses de paille.....	Kilogr.	8,618	2,684	"	"
Tissus en feuilles dito.....	<i>Idem.</i>	4,750	3,700	6,509	4,491
Cordages de chanvre, etc.....	<i>Idem.</i>	6,271	4,869	"	"
Ouvrages de divers métaux.....	"	3,622	10,768	"	"
Machines et mécaniques.....	"	"	358,509	"	"
Armes.....	Kilogr.	6,206	17,760	"	"
Voitures.....	"	"	3,975	"	11,650
Instruments de musique.....	"	"	"	"	3,375
Linge et habillements.....	Kilogr.	88	2,251	"	"
Denrées et marchandises non dé- nommées ci-dessus.....	"	"	47,734	"	8,975
Total.....			4,444,313		741,344
Total général.....				5,185,657 ^f *	

* Les denrées et marchandises qui n'ont fait que transiter à Bourbon en 1837 (par mise en entrepôt ou transbordements sur rades), figurent dans cette somme pour 186,383 francs, savoir :

Importations par bâtiments français.....	158,727 ^f
Importations par bâtiments étrangers.....	27,656
Total.....	<u>186,383</u>

** Voir le développement de ces chiffres dans l'état de navigation, entrées, pages 65 et 66.

30. (BOURBON. 1837.) Exportations en denrées et marchandises de la colonie.

DESIGNATION <i>des</i> DENRÉES ET MARCHANDISES.	ESPECE <i>des</i> UNITÉS.	EXPORTATIONS POUR FRANCE. (D'après le tableau de la douane de France.)		EXPORTATIONS POUR LES COLONIES FRANÇAISES. (D'après l'état de la douane coloniale.)		EXPORTATIONS POUR L'ÉTRANGER. (D'après l'état de la douane coloniale.)	
		Quantités.	Valeurs*.	Quantités	Valeurs.	Quantités	Valeurs.
		Sucre brut.....	<i>Idem.</i>	18,221,304	12,754,913	"
Sucre brut blanc.....	<i>Idem.</i>	52,965	37,075	"	"	"	"
Sucre terré.....	<i>Idem.</i>	890	719	"	"	"	"
Cacao.....	<i>Idem.</i>	2,982	2,684	"	"	"	"
Café.....	<i>Idem.</i>	636,327	890,858	"	"	"	"
Girolle (clous).....	<i>Idem.</i>	40,259	181,165	5,498	9,622	193,053	335,586 ¹
Girolle (griffes).....	<i>Idem.</i>	25,923	25,923	"	"	"	"
Muscades.....	<i>Idem.</i>	708	2,218	"	"	2,103	2,631
Graines de jardin.....	<i>Idem.</i>	"	"	"	"	579	4,410
Macis.....	<i>Idem.</i>	175	1,400	"	"	"	"
Thé.....	<i>Idem.</i>	4,346	26,076	"	"	"	"
Résineux exotiques.....	<i>Idem.</i>	14,225	34,140	"	"	"	"
Huiles volatiles.....	<i>Idem.</i>	1,806	44,980	"	"	232	1,856
Feuilles de sénéc.....	<i>Idem.</i>	1,485	5,198	"	"	"	"
Bois de construction.....	Mètre.	"	"	"	"	32,718	28,048
Bois de teinture.....	Kilogr.	18,651	3,730	"	"	"	"
Bois feuillard.....	Nombre.	"	"	"	"	277,667	4,165
Bois d'ébénisterie.....	Kilogr.	50,328	17,583	"	"	"	"
Fourrages.....	<i>Idem.</i>	"	"	"	"	18,891	2,944
Bambous et rotins.....	<i>Idem.</i>	32,266	12,917	"	"	"	"
Bulbes et oignons.....	<i>Idem.</i>	"	"	"	"	24,738	5,176
Coton.....	<i>Idem.</i>	111,654	223,308	"	"	"	"
Curcuma.....	<i>Idem.</i>	6,091	3,350	"	"	"	"
Cuivre coulé en masses.....	<i>Idem.</i>	6,125	12,250	"	"	"	"
Salpêtre.....	<i>Idem.</i>	42,883	23,586	"	"	"	"
Chevaux.....	"	"	"	"	"	"	1,580
Peaux brutes.....	Kilogr.	36,028	64,850	"	"	"	"
Écaillés de tortue.....	<i>Idem.</i>	580	11,110	"	"	"	"
Cornes de bétail.....	<i>Idem.</i>	20,963	18,866	"	"	"	"
Oranges.....	Nombre.	"	"	"	"	94,467	5,721
Sagou et arrowroot.....	Kilogr.	958	1,245	"	"	"	"
Légumes secs.....	<i>Idem.</i>	"	"	"	"	85,595	24,703
Pommes de terre.....	<i>Idem.</i>	"	"	"	"	71,180	14,926
<i>A reporter.....</i>	14,400,137	9,622	431,746

* Voir, quant à l'évaluation des denrées, et notamment du sucre, la note * mise au bas de la page 10.

DÉSIGNATION des DENRÉES ET MARCHANDISES.	ESPÈCE des UNITÉS.	EXPORTATIONS POUR FRANCE. (D'après le tableau de la douane de France.)		EXPORTATIONS POUR LES COLONIES FRANÇAISES. (D'après l'état de la douane coloniale.)		EXPORTATIONS POUR L'ÉTRANGER. (D'après l'état de la douane coloniale.)	
		Quantités.	Valeurs.	Quantités	Valeurs.	Quantités	Valeurs
		<i>Report</i>			14,400,137		9,622 ¹
Laque naturelle et en teinture.	Kilogr.	6,534	14,804	"	"	"	"
Indigo.....	<i>Idem.</i>	2,935	58,700	"	"	"	"
Vins de liqueur.....	Litre.	3,128	2,256	"	"	"	"
Eau-de-vie de mélasse.....	<i>Idem.</i>	14,835	8,901	"	"	78,103	52,355
Peaux préparées.....	Kilogr.	"	"	"	"	5,200	9,428
Nattes et tresses en paille.....	<i>Idem.</i>	"	"	"	"	238,542	83,473
Objets de collection.....	"	"	13,956	"	"	"	"
Denrées et marchandises non dénomées.....			25,540		975		3,274
Total des denrées et marchan- dises.....			14,524,294		10,597		530,236
Or brut.....	Gramme.	1,048	3,144	"	"	"	"
Argent brut.....	<i>Idem.</i>	47,910	9,582	"	"	"	"
Argent monnayé.....	<i>Idem.</i>	6,750	1,350	"	"	"	"
Total.....			14,538,370		10,597		530,236
Total général.....					15,129,203¹**		

* A cette somme de..... 14,524,294¹
il faut ajouter, pour compléter le total des exportations générales de la colonie pour
France pendant 1837 (d'après le tableau de la douane métropolitaine),

1° Foulards imprimés ou écus.....	6,490	} 929,117
2° Guinées et autres toiles des Indes.....	900,152	
3° Ancres et câbles en fer pour la marine.....	17,623	
4° Bimbeloterie.....	1,462	
5° Meubles.....	1,234	
6° Vêtements neufs confectionnés.....	2,156	
	15,453,411¹	

mais il n'y a pas lieu d'en tenir compte ici, afin de ne pas faire double emploi avec le tableau suivant,
où figurent les mêmes exportations, sauf les différences qui existent nécessairement entre l'état colonial
et le document métropolitain.

** Voir le développement de ces chiffres dans l'état de navigation, sorties, pages 67 et 68.

40 (BOURBON. 1837.) *Exportations en denrées et marchandises provenant de l'importation.*

(D'après l'état de la douane coloniale.)

DÉSIGNATION des DENRÉES ET MARCHANDISES.	ESPÈCE des UNITÉS.	DENRÉES et MARCHANDISES FRANÇAISES réexportées.		DENRÉES et MARCHANDISES ÉTRANGÈRES réexportées.	
		Quantités.	Valeurs.	Quantités.	Valeurs.
		Viandes fraîches, gibier, etc.....	Kilogr.	4,589	20,368 ^f
— salées.....	Idem.	716	1,941	"	"
Peaux brutes.....	Idem.	"	"	15,661	10,848
Graisses de porcs.....	Idem.	8,772	17,544	"	"
Beurre salé.....	Idem.	"	"	3,721	8,363
Poissons marinés.....	Idem.	1,290	6,533	"	"
Corail brut.....	Idem.	945	1,150	483	1,251
Écaillés de tortue.....	Idem.	"	"	1,836	39,660
Froment et méteil.....	Idem.	9,008	6,038	2,827	963
Pain et biscuit de mer.....	Idem.	5,489	3,304	"	"
Pâtes d'Italie et autres granulées...	Idem.	1,282	1,130	"	"
Fruits de table de diverses.....	Idem.	"	7,789	"	"
Amandes.....	Idem.	1,390	1,400	"	"
Sirops, confitures et bonbons.....	Idem.	1,506	4,846	"	"
Girofle (clos).....	Idem.	"	"	1,643	2,904
Poivre et piment.....	Idem.	5,512	4,766	1,884	1,507
Thé.....	Idem.	"	"	681	1,642
Sucs de diverse espèce.....	Idem.	"	"	58	2,320
Huïles volatiles.....	Litre.	4,952	10,929	31,714	58,507
Liège ouvré.....	Kilogr.	268	5,029	"	"
Bois de teinture.....	Idem.	"	"	14,525	2,905
Or battu.....	Idem.	20	5,000	"	"
Fer ouvré.....	Idem.	2,355	1,767	"	"
Vieux cuivre.....	Idem.	6,969	10,608	1,032	1,549
Sels de diverse espèce.....	Idem.	212,481	12,035	"	"
Nitrate de potasse.....	Idem.	"	"	25,750	7,800
Indigo.....	Idem.	1,274	14,285	"	"
Parfumerie.....	Idem.	10,942	58,843	"	"
Médicaments composés.....	Idem.	2,219	7,735	"	"
Poudre à tirer.....	Idem.	"	"	2,600	3,120
Sucre raffiné.....	Idem.	3,410	6,835	"	"
Vin ordinaire en futailles.....	Litre.	906,833	222,539	"	"
— bouteilles.....	Idem.	27,540	44,540	"	"
Vin de liqueur.....	Idem.	14,287	32,413	"	"
Vinaigre de vin.....	Idem.	4,506	1,547	"	"
Bière.....	Idem.	1,872	1,495	"	"
Eau-de-vie de vin en futailles.....	Idem.	16,271	10,990	1,880	988
— bouteilles.....	Idem.	8,090	11,047	400	600
Eau-de-vie de graines, etc.....	Idem.	2,296	1,410	"	"
Liqueurs.....	Idem.	8,198	24,750	"	"
Porcelaine et poterie.....	Kilogr.	2,422	8,972	"	"
Verres et cristaux.....	Idem.	5,357	15,618	"	"
Toïle écrue à voiles.....	Idem.	222	1,410	"	"
Draps.....	Idem.	174	6,098	"	"
Tissus de soie.....	Idem.	742	27,103	"	"
Toïles, percales et calicots.....	Idem.	3,454	33,807	"	"
Châles et mouchoirs.....	Idem.	165	1,897	"	"
Bonneterie de coton.....	Idem.	266	5,550	89	6,900
<i>A reporter.....</i>			631,061		151,827

DÉSIGNATION des DENRÉES ET MARCHANDISES.	ESPÈCE des UNITÉS.	DENRÉES et MARCHANDISES FRANÇAISES réexportées.		DENRÉES et MARCHANDISES ÉTRANGÈRES réexportées.	
		Quantités.	Valeurs.	Quantités.	Valeurs.
					631,061 ^f
<i>Report</i>					
Guinées et autres toiles à carreaux des Indes.....	Kilogr.	72,569	387,623	1,239	6,453
Chapeaux de feutre.....	Nombre.	2,087	13,917	"	"
Papier et ses applications.....	Kilogr.	8,637	19,786	"	"
Peaux préparées et ouvrées.....	<i>Idem.</i>	1,831	17,709	"	"
Chapeaux de paille.....	Nombre.	747	5,581	"	"
Ouvrages en divers métaux.....	Kilogr.	19,956	27,872	"	"
Bijouterie d'or.....	<i>Idem.</i>	5	1,600	"	"
Horlogerie.....	<i>Idem.</i>	22	1,625	"	"
Aneres et embarcations.....	<i>Idem.</i>	6,272	6,306	"	"
Armes de traite à feu.....	<i>Idem.</i>	"	"	6,146	17,160
Sellerie.....	<i>Idem.</i>	"	"	"	1,320
Bimbeloterie.....	<i>Idem.</i>	500	1,863	"	"
Mercerie.....	<i>Idem.</i>	1,523	7,891	"	"
Modes.....	"	"	4,694	"	"
Parapluies de soie.....	Kilogr.	149	1,773	"	"
Bois ouvrés.....	"	"	4,895	"	"
Mebles.....	"	"	13,350	"	"
Instrumenta de musique.....	"	"	7,038	"	"
Linge et habillemens.....	Kilogr.	522	18,009	"	"
Objets de collection.....	"	"	2,580	"	"
Articles divers d'industrie parisienne.	"	"	2,214	"	"
Argent brut.....	"	"	1,760	"	"
Denrées et marchandises non dé- nommées ci-dessus.....	"	"	18,406	"	9,623
Total.....			1,197,553*		186,383**
Total général.....				1,383,936 ^f ***	

* Ce chiffre de 1,197,553 fr. se subdivise de la manière suivante :

Pour France.....	397,125 ^f
Pour les colonies françaises.....	17,065
Pour l'étranger.....	783,363
Total égal.....	1,197,553

** Ce chiffre de 186,383 fr. se subdivise de la manière suivante :

Pour France.....	76,514 ^f
Pour les colonies françaises.....	"
Pour l'étranger.....	109,869
Total égal.....	186,383

*** Ainsi qu'on l'a dit plus haut (pages 58 et 60), les marchandises et denrées qui n'ont fait que transiter à Bourbon (par mise en entrepôt ou transbordement) figurent dans cette somme pour 1,157,414 fr.

SAVOIR :

Denrées et marchandises françaises réexportées. (Y compris les provenances de Pondichéry.)	pour France.....	390,181 ^f	} 971,031 ^f
	pour les colonies françaises...	5,888	
	pour l'étranger.....	574,962	
Denrées et marchandises étrangères réexportées.	pour France.....	76,514	} 186,383
	pour les colonies françaises...	"	
	pour l'étranger.....	109,869	
		1,157,414	

Le surplus, soit 226,522 fr., représente la partie des marchandises réexportées qui avaient préalablement été introduites à la consommation locale.

BOURBON. — MOUVEMENTS DE LA NAVIGATION. (1837.)

Entrées.

LIEUX DE PROVENANCE.	NAVIRES FRANÇAIS.					
	NOMBRE de navires.	TONNAGE.	NOMBRE d'hommes d'équipage.	VALEURS des chargements importés.	VALEURS totales des chargements importés.	
FRANCE *.....	Bordeaux.....	24	7,257	378	11,242,587	
	Nantes.....	35	11,519	612		
	Marseille.....	16	5,583	255		
	Havre.....	13	4,368	203		
	Saint-Malo.....	2	676	33		
	Morlaix.....	1	268	12		
Total.....	91	29,671	1,493			
COLONIES FRANÇAISES et ÉTABLISSEMENTS DE PÊCHE.....	Pondichéry.....	7	1,902	115	1,182,479 ¹	1,301,204
	Yanaon.....	"	"	"	7,760	
	Chandernagor.....	"	"	"	294	
	Karikal.....	1	165	18	72,587	
	S ^t -Pierre et Miquelon.	1	269	12	31,208	
	S ^t -Marie (Madagascar).	"	"	"	6,876	
Totaux.....	9	2,336	145			
Total à reporter.....					12,543,791	

* Cette partie de l'état est extraite du tableau général du commerce et de la navigation de la France pour 1837. Les chiffres qui y sont contenus correspondent donc en réalité au nombre des bâtiments sortis de France pour Bourbon en 1837, et non à celui des bâtiments français venant de France et entrés dans cette colonie. Ce dernier nombre est présenté ainsi qu'il suit dans l'état de la douane coloniale.

	BÂTIMENTS.	TONNAGE.	ÉQUIPAGES.	
Venant de {	Bordeaux.....	22	6,719	345
	Nantes.....	34	10,949	592
	Marseille.....	18	6,223	283
	Havre.....	8	2,804	131
	Saint-Malo.....	2	586	33
	84	27,281	1,384	
Nombre effectif des bâtiments et des marins employés, déduction faite des doubles voyages.....	83	26,006	1,364	

Les différences, d'ailleurs peu considérables, qui se remarquent ici s'expliquent sans peine. La traversée de Bourbon en France et réciproquement est d'environ trois mois; les bâtiments qui partent de France pour Bourbon ou de Bourbon pour France, dans les mois d'octobre, novembre et décembre, ne parviennent donc que l'année suivante à leur destination.

LIEUX DE PROVENANCE.	NAVIRES FRANÇAIS.				NAVIRES ÉTRANGERS				VALEUR totale des charge- ments importés.	
	Nombre de navires.	Tonnage.	Nombre d'hommes d'équipage.	Valeur des chargements importés.	portant pavillon du pays de provenance.		portant autre pavillon.			
					Nombre de navires.	Valeur des chargements importés.	Nombre de navires.	Valeur des chargements importés.		
<i>De l'autre part.....</i>									12,543,790	
Maurice.....	24	3,409	245	80,947	39	437,654	"	"	518,604	
Madagascar.....	6	1,296	101	117,885	"	"	20	272,085	389,970	
Seychelles.....	"	"	"	12,300	"	"	"	"	12,300	
Liverpool.....	1	202	12	18,923	"	"	"	"	218,923	
Cap de Bonne-Espé- rance.....	"	"	"	29,464	"	"	"	"	29,464	
Java.....	3	822	45	90,677	"	"	"	"	90,677	
PAYS ÉTRAN- GERS..... Calcutta.....	34	10,923	578	2,848,469	2	87,300	"	"	2,935,769	
Moulmens (Pégan).....	1	343	17	122,683	"	"	"	"	122,683	
Aracan (empire Bri- man).....	"	"	"	"	"	"	1	71,378	71,378	
Samatra.....	6	1,830	95	4,101	"	"	"	"	4,101	
Cochin.....	"	"	"	188	"	"	"	"	188	
Coringuy.....	1	377	18	95,968	"	"	"	"	95,968	
Bombay.....	1	339	17	77,375	"	"	"	"	77,375	
Totaux.....	77	19,541	1,128	3,698,980	41	524,954	21	343,463		
Valeurs des marchandises déposées en entrepôt avant 1837.....				Valeur totale des importations.....						17,111,188
				mises à la consommation pendant 1837.....						634,887
				qui ont été exportées en 1837 après paiement des droits d'entrepôt.....						173,934
Total égal à celui qui est mentionné en tête du présent état.....										17,919,709

Sorties.

LIEUX DE DESTINATION.		NAVIRES FRANÇAIS.			VALEURS DES CHARGEMENTS	
		NOMBRE de navires.	TONNAGE.	NOMBRE d'hommes d'équipage.	exportés.	
FRANCE..... (1)	Bordeaux....	13	4,321	216	Marchandises du cru de la colonie..... 14,538,370 ^f françaises... 397,125 étrangères... 76,514 } 15,012,009 ^f	
	Nantes.....	23	7,403	372		
	Marseille....	19	6,540	312		
	Havre.....	8	2,263	113		
	Saint-Malo...	1	212	14		
	La Rochelle..	1	249	14		
		65	20,988	1,041		
COLONIES FRANÇ. et ÉTABLISSEMENTS DE PÊCHE.	Pondichéry..	6	1,963	104 21,544	} 27,662
	Sainte-Marie (Madag.)...	"	"	" 6,118	
		6	1,963	104		
TOTAL à reporter.....						15,039,671

(1) Ces chiffres sont extraits du Tableau général du commerce et de navigation de la France pour 1837. Ils correspondent donc en réalité au nombre des navires entrés en France venant de Bourbon, en 1837, et non à celui des navires français sortis de cette colonie en 1837, pour aller en France. Le nombre de ces derniers est établi, ainsi qu'il suit, dans l'État de la douane coloniale :

Sortis pour:	Navires.	Tonnage.	Équipages.
Bordeaux.....	16	4,841	247
Nantes.....	35	10,178	586
Marseille.....	18	6,562	309
Havre.....	8	2,049	108
Saint-Malo.....	1	212	14
	78	23,842	1,264
NOMBRE EFFECTIF des navires et des marins employés, déduction faite des doubles voyages.....	75	22,771	1,209

LIEUX DE DESTINATION.	ORIGINE des marchan- dises chargées.	NAVIRES FRANCAIS.			NAVIRES ÉTRANGERS				VALEUR TOTALE des chargements exportés.	
		Nombre de navires.	Tonnage.	Nombre d'hommes d'équipage.	Valeur des charge- ments exportés.	portant pavillon du pays de destination.		portant autre pavillon.		
						Nombre de navires.	Valeur des chargements exportés.	Nombre de navires.		Valeur des chargements exportés.
<i>De l'autre part</i>									15,039,671	
PAYS ÉTRANGERS.	Maurice.....	Franc..			46,548	39	747,023	"	"	793,571
		Étrang.	24	3,798	261			"	"	85,515
	Madagascar.....	Franc..							50,442	108,761
		Étrang.	11	2,173	158			17	1,460	12,480
	Bombay.....	Franc..							"	157,795
		Étrang.	4	926	73			"	"	988
	Calcutta.....	Franc..							"	212,980
		Étrang.	30	9,790	495			"	"	7,341
	Java.....	Franc..							"	56,852
		Étrang.	3	1,026	52			"	"	3,545
	Madras.....	Franc..							"	10,344
	Aracan.....	<i>Idem</i> ...	2	657	33			"	"	581
	Seychelles.....	<i>Idem</i> ...	"	"	"		1	22,388	"	22,388
	Sumatra.....	<i>Idem</i> ...	2	547	32			"	"	327
	Totaux.....		77	19,259	1121	570,328	40	851,238	17	51,902
	Valeur totale des exportations.....									16,513,138

SÉNÉGAL
ET DÉPENDANCES.

	CHRÉTIENS.			MAHOMÉTANS.			
	Sexe masculin.	Sexe féminin.	TOTAL.	Sexe masculin.	Sexe féminin.	TOTAL.	
Habitants {	européens.....	95	45	140	"	"	"
	natifs.....	687	982	1,669	1,709	2,334	4,043
Engagés à temps.....	"	"	"	962	731	1,693	
Captifs.....	377	580	957	3,832	5,307	9,139	
<hr/>							
Totaux.....	1,159	1,607	2,766	6,503	8,372	14,875	
Troupes. {	Européens.....	329	5	334	"	"	"
	Indigènes.....	"	"	"	97	"	97
Fonctionnaires de divers ordres...	52	18	70	"	"	"	
<hr/>							
Totaux.....	1,540	1,630	3,170	6,600	8,372	14,972	

N. B. Ainsi qu'on l'a déjà expliqué en publiant les précédents états de population du Sénégal, les recensements dans cette colonie n'ont qu'une exactitude incomplète. Les noirs libres, qui possèdent la majeure partie des captifs, sont presque tous musulmans, et leurs préjugés religieux opposent aux

POPULATION. 1837.

RÉPARTITION DE LA POPULATION.			TOTAL GÉNÉRAL.	MOUVEMENTS EN 1837 DES			
Saint-Louis.	Guetn'dar.	Gorée.		NAISSANCES.		DÉCÈS.	
				Sexe masculin.	Sexe féminin.	Sexe masculin.	Sexe féminin.
123	"	17	140	"	1	16	3
3,950	775	987	5,712	117	138	154	129
1,592	"	101	1,693	58	65	60	54
6,061	236	3,799	10,096	198	350	180	201
11,726	1,011	4,904	17,641	373	554	410	387
257	"	77	334	"	"	69	"
97	"	"	97	"	"	8	"
57	"	13	70	"	1	1	"
12,137	1,011	4,994	18,142	373	555	488	387

opérations d'un dénombrement des obstacles très-difficiles à surmonter. On s'occupe cependant d'établir à Saint-Louis et à Gorée un régime de recensements analogue à celui qui a été créé en 1833 pour les autres colonies à esclaves.

SÉNÉGAL ET DÉPENDANCES.

COMMERCE ET NAVIGATION. (Année 1837.)

COMMERCE.

TABLEAU RÉCAPITULATIF.

Importations.

Denrées et marchandises importées de France par navires français.....	Denrées et marchandises françaises.....	5,059,695 ^f	7,954,582 ^f	10,204,991 ^f
	Marchandises étrangères extraites des entrepôts de France.....	2,894,887		
	Denrées et marchandises étrangères importées de l'étranger... par navires français.....	1,815,305		
par navires étrangers.....	435,104			

Exportations.

Denrées et marchandises de la colonie.....	pour France.....	4,228,788	5,023,746	5,436,303
	pour les colonies françaises	189,440		
	pour l'étranger.....	605,518		
Denrées et marchandises provenant de l'importation.....	françaises.....	375,178	412,557	
	étrangères.....	37,379		
Total.....				15,641,293

ÉTATS DE DÉVELOPPEMENT
DU COMMERCE DU SÉNÉGAL.

1^o (SÉNÉGAL. 1837.) *Importations effectuées par navires français :*

1^o *en denrées et marchandises françaises ;*

2^o *en marchandises étrangères extraites des entrepôts de France ;*

(D'après l'état de la douane de France.)

DÉSIGNATION des DENRÉES ET MARCHANDISES.	ESPÈCE des UNITÉS.	DENRÉES et MARCHANDISES FRANÇAISES.		MARCHANDISES ÉTRANGÈRES extraites des entrepôts de France.	
		Quantités.	Valeurs.	Quantités.	Valeurs.
Chevaux.....	Nombre.	6	2,160 ^f	"	"
Viandes salées et apprêtées.....	Kilogr.	20,971	19,862	"	"
Laines en masse.....	Idem.	826	3,304	"	"
Suif et sain-doux.....	Idem.	8,003	4,404	"	"
Fromages.....	Idem.	5,384	3,769	"	"
Beurre salé.....	Idem.	4,011	5,415	"	"
Poissons de mer de diverse espèce..	Idem.	2,059	1,297	"	"
Ambre gris.....	Idem.	40,000	56,000	"	"
Farine de froment et de méteil....	Idem.	278,625	55,725	"	"
Riz en grains.....	Idem.	8,276	3,311	"	"
Pain et biscuit de mer.....	Idem.	62,835	15,709	"	"
Pommes de terre.....	Idem.	43,040	2,582	"	"
Légumes secs et leurs farines.....	Idem.	17,088	4,272	"	"
Fruits de table.....	Idem.	8,350	6,294	"	"
Fruits oléagineux.....	Idem.	1,370	1,057	"	"
Sucre brut.....	Idem.	"	"	88,366	66,275
Sucre raffiné en pain, en poudre, en candi.....	Idem.	44,852	57,434	"	"
Mélasse.....	Idem.	98,171	29,451	"	"
Sirups, confitures et bonbons.....	Idem.	10,849	19,529	"	"
Clous de girofle.....	Idem.	1,011	4,549	"	"
Tabac en feuilles ou en côtes.....	Idem.	105,000	21,020	"	"
— fabriqué.....	Idem.	275	1,760	"	"
Brai et goudron.....	Idem.	57,990	4,637	"	"
Térébenthine distillée.....	Idem.	3,643	2,550	"	"
Huiles volatiles.....	Idem.	80	8,000	"	"
— d'olive.....	Idem.	13,405	22,789	"	"
— de graines.....	Idem.	8,266	8,266	"	"
<i>A reporter.....</i>	365,146	66,275

DÉSIGNATION des DENRÉES ET MARCHANDISES.	ESPÈCE des UNITÉS.	DENRÉES et MARCHANDISES FRANÇAISES.		MARCHANDISES ÉTRANGÈRES extraites des entrepôts de France.	
		Quantités.	Valeurs.	Quantités.	Valeurs.
<i>Report</i>	365,146 ^f	66,275 ^f
Bois de construction.....	"	"	60,623	"	"
Liège ouvré.....	Kilogr.	1,851	5,553	"	"
Chanvre tillé et étoupes.....	<i>Idem.</i>	4,890	3,178	"	"
Légumes verts et salés.....	<i>Idem.</i>	13,722	3,364	"	"
Briques.....	Nomb.	22,094	1,105	"	"
Carreaux de terre.....	<i>Idem.</i>	35,600	2,492	"	"
Tuyaux de terre.....	<i>Idem.</i>	35,660	1,783	"	"
Bitumes de diverse espèce.....	Kilogr.	17,279	3,447	"	"
Cuivre pur et allié de zinc, battu et filé.....	<i>Idem.</i>	9,589	51,738	"	"
Plomb battu ou laminé.....	<i>Idem.</i>	8,158	4,487	"	"
Zinc brut et laminé.....	<i>Idem.</i>	16,319	11,432	"	"
Couleurs sèches ou liquides.....	<i>Idem.</i>	10,603	31,809	"	"
Parfumerie.....	<i>Idem.</i>	3,059	22,331	"	"
Médicaments composés.....	<i>Idem.</i>	1,172	10,010	"	"
Savons.....	<i>Idem.</i>	45,017	27,010	"	"
Cire ouvrée.....	"	"	4,938	"	"
Chandelles.....	Kilogr	15,224	19,030	"	"
Chocolat et cacao.....	<i>Idem.</i>	400	2,800	"	"
Vin en futailles.....	Lître.	964,024	265,665	"	"
— en bouteilles.....	<i>Idem.</i>	17,211	27,582	"	"
— de liqueur.....	<i>Idem.</i>	2,281	3,422	"	"
Vinaigre de vin.....	<i>Idem.</i>	4,765	1,725	"	"
Cidre, poiré et verjus.....	<i>Idem.</i>	13,943	2,091	"	"
Bière.....	<i>Idem.</i>	28,797	8,639	"	"
Eau-de-vie de vin, même anisée... de grains et de pommes de terre.....	<i>Idem.</i>	203,608	132,345	"	"
Liqueurs.....	<i>Idem.</i>	4,720	2,832	"	"
Poterie de terre et de grès.....	Kilogr.	134,306	402,918	"	"
Porcelaine.....	<i>Idem.</i>	13,330	3,161	"	"
Miroiterie.....	<i>Idem.</i>	1,300	5,992	"	"
Miroiterie.....	<i>Idem.</i>	7,346	39,666	"	"
Verres et cristaux, bouteilles, etc..	<i>Idem.</i>	61,861	22,307	"	"
Verroteries.....	<i>Idem.</i>	5,752	42,364	84,376	379,691
Fil de lin, de chanvre, de coton et de laine.....	"	"	37,081	"	"
Ouvrages en poil autres que tissus..	"	"	1,600	"	"
<i>A reporter</i>	1,631,666	445,968

DÉSIGNATION des DENRÉES ET MARCHANDISES.	ESPÈCE des UNITÉS.	DENRÉES et MARCHANDISES FRANÇAISES.		MARCHANDISES ÉTRANGÈRES extraites des entrepôts de France.	
		Quantités.	Valeurs.	Quantités.	Valeurs.
<i>Report</i>	1,631,666 ^f	445,966
Tissus de lin et de chanvre.....	"	"	937,296	"	"
— de laine.....	"	"	115,696	"	"
— de soie.....	"	"	13,588	"	"
— de coton.....	"	"	1,730,991	"	"
Guinées et autres toiles à carreaux, des Indes*.....	Pièce.	"	"	110,265*	2,425,830*
Chapeaux de feutre.....	"	"	1,431	"	"
Carton, papier, livres, gravures, etc.	"	"	46,713	"	"
Peaux préparées et ouvrées.....	"	"	73,060	"	"
Chapeaux de paille, d'écorce et de sparte.....	"	"	4,030	"	"
Cordages de chanvre.....	"	"	43,645	"	"
Ouvrages de divers métaux.....	"	"	78,864	"	"
Orfèvrerie.....	"	"	2,164	"	"
Bijouterie.....	"	"	6,000	"	"
Cerail taillé.....	"	"	68,600	"	"
Plaqués.....	"	"	4,650	"	"
Machines et mécaniques.....	"	"	1,485	"	"
Armes de guerre, de chasse et de luxe.....	"	"	44,419	"	"
Horlogerie.....	"	"	11,200	"	"
Contellerie.....	"	"	41,076	"	10,788
Ancres.....	"	"	4,933	"	"
Bimbeloterie et mercerie.....	"	"	102,882	"	11,610
Modes.....	"	"	5,405	"	"
Parapluies.....	"	"	2,700	"	"
Bois-ouvrés.....	"	"	17,013	"	"
Meubles de toute sorte.....	"	"	9,902	"	"
Habilllements neufs et supportés...	"	"	37,820	"	"
Objets de collection hors de com- merce.....	"	"	500	"	"
Denrées et marchandises non dé- nommées ci-dessus.....	"	"	21,966	"	693
Total	5,059,695	2,894,887
Total général	7,954,582^f	

* La presque totalité de ces tissus provient originairement des établissements français dans l'Inde.

2° (SÉNÉGAL, 1837.) *Importations en denrées et marchandises étrangères provenant de l'étranger (y compris le bas de la côte.)**

(D'après l'état de la douane coloniale.)

DÉSIGNATION des DENRÉES ET MARCHANDISES.	ESPÈCE des UNITÉS.	IMPORTATIONS PAR NAVIRES FRANÇAIS.		IMPORTATIONS PAR NAVIRES ÉTRANGERS.	
		Quantités.	Valeurs.	Quantités.	Valeurs.
Cire.....	Kilogr.	45,144	194,119 ^f	3,400	14,620 ^f
Peaux de bœufs.....	<i>Idem.</i>	54,937	98,836	6,400	11,520
Dents d'éléphants.....	<i>Idem.</i>	16,265	138,252	1,500	12,750
Riz du pays.....	<i>Idem.</i>	130,251	39,075	54,700	16,410
Mil.....	Barrique.	7,415	148,300	440	8,800
Sucre brut.....	Kilogr.	119,679	77,791	"	"
Sucre étranger.....	<i>Idem.</i>	"	"	2,404	2,404
Café.....	<i>Idem.</i>	3,938	6,278	578	1,156
Tabac en feuilles.....	<i>Idem.</i>	430,175	980,402	162,624	304,006
Huile de palme.....	<i>Idem.</i>	43,300	21,650	"	"
Avirons.....	"	"	30,800	"	7,220
Bois de Caïlédra.....	"	"	677	"	"
Planches.....	"	"	2,981	"	26,160
Crin végétal.....	Kilogr.	"	"	"	2,232
Coton en graines.....	<i>Idem.</i>	30,924	15,462	12,000	6,000
Chaux.....	Barrique.	1,303	6,515	"	"
Fers en barres.....	Kilogr.	15,532	5,436	"	"
Orseille.....	<i>Idem.</i>	"	"	10,541	21,082
Poudre à tirer.....	<i>Idem.</i>	20,384	32,314	"	"
Vin blanc.....	Litre.	"	"	3,720	74 ^f
Denrées et marchandises non dénommées.....	"	"	16,417	"	"
Total.....			1,815,305**		435,104**
Total général.....				2,250,409**	

* Les importations en denrées et marchandises étrangères extraites des entrepôts de France sont comprises dans le tableau précédent.

** Les denrées et marchandises entrées à l'entrepôt de Gorée figurent dans ces totaux pour une somme de 428,450 fr., dont on trouvera le développement dans le tableau des mouvements de l'entrepôt de Gorée, page 77.

3° (SÉNÉGAL. 1837.) *Exportations en denrées et marchandises d'Afrique.*

DÉSIGNATION des DENRÉES ET MARCHANDISES.	ESPÈCE des UNITÉS.	EXPORTATIONS pour FRANCE. (D'après l'état de la douane de France.)		EXPORTATIONS pour LES COLONIES FRANÇAISES. (D'après l'état de la douane colo- niale.)		EXPORTATIONS pour L'ÉTRANGER. (D'après l'état de la douane colo- niale.)	
		Quantités.	Valeurs.	Quantités	Valeurs.	Quantités	Valeurs.
Cheufs.....	Nombre.	"	"	894	178,800 ^f	"	"
Chevaux.....	Idem.	"	"	5	2,500	"	"
Moutons.....	Idem.	"	"	40	680	"	"
Bovins.....	Idem.	"	"	14	490	"	"
Peaux brutes.....	Kilogr.	148,159	266,686 ^f	"	"	10,869	19,564 ^f
Grain.	Idem.	23,936	67,872	"	"	"	"
Os d'éléphants.....	Idem.	29,997	210,303	"	"	"	"
Coquille de tortue.....	Idem.	55	4,400	"	"	"	"
Cornes de bétail.....	Idem.	4,896	4,406	"	"	"	"
Peaux.....	Idem.	"	"	13,217	5,286	"	"
Café.....	Idem.	896	1,434	"	"	"	"
Graines d'amome.....	Idem.	888	4,440	"	"	"	"
Hommes.....	Idem.	2,457,170	3,440,038	667	933	418,539	585,954
Resineux.....	Idem.	6,394	15,346	"	"	"	"
Bois de Teinture.....	Idem.	236,119	47,224	"	"	"	"
Bois d'ébénisterie.....	Idem.	95,906	33,567	"	"	"	"
Cuivre ouvré.....	Idem.	3,421	6,842	"	"	"	"
Objets de collection.....	"	"	6,640	"	"	"	"
Denrées et marchandises non dénommées ci-dessus.....	"	"	10,210	"	751	"	"
Total des denrées et mar- chandises.....			4,119,408		189,440		605,518
Or brut *.....	"	"	91,980	"	"	"	"
— monnayé.....	"	"	1,200	"	"	"	"
Argent monnayé.....	"	"	16,200	"	"	"	"
Total.....			4,228,788		189,440		605,518
Total général.....					5,023,746^f		

* L'or brut qui est importé en France n'est pas toujours déclaré à la douane. D'après les relevés faits sur les registres des négociants du Sénégal, il a été en réalité exporté de cette colonie en 1837 :

Or du bas de la côte...	916 gros
— de Tischit.....	18,203
— de Galam.....	3,755

22,873 d'une valeur de 274,476^f.

4° (SÉNÉGAL. 1837.) *Exportations en denrées et marchandises provenant de l'importation, autres que les produits d'Afrique.*

(D'après l'état de la douane coloniale.)

DÉSIGNATION des DENRÉES ET MARCHANDISES.	ESPÈCE des UNITÉS.	DENRÉES et MARCHANDISES FRANÇAISES réexportées.		DENRÉES et MARCHANDISES ÉTRANGÈRES réexportées.	
		Quantités.	Valeurs.	Quantités.	Valeurs.
Biscuit.....	"	"	750 ^f	"	"
Sucre brut.....	Kilogr.	550	412	"	"
Tabac en feuilles.....	Idem.	"	"	17,191	24,067 ^f
Huile d'olive.....	Idem.	"	558	"	"
Baguettes de cuivre.....	Idem.	"	3,000	"	"
Fer plat.....	Idem.	13,270	3,317	"	"
Zinc en feuilles.....	Idem.	582	465	"	"
Poudre à tirer.....	Idem.	"	"	8,320	13,312
Savon.....	Idem.	"	2,458	"	"
Eau-de-vie.....	"	"	7,230	"	"
Liqueurs assorties.....	"	"	10,542	"	"
Vins en barriques.....	"	"	9,328	"	"
Vins en caisses.....	"	"	22,059	"	"
Grains de verre percés.....	"	"	126,575	"	"
Fils de toutes sortes.....	"	"	3,325	"	"
Guinées bleues.....	"	"	23,232	"	"
Toiles, percales et calicots.....	"	"	40,940	"	"
Papier.....	"	"	2,852	"	"
Ambre.....	"	"	12,075	"	"
Corail.....	"	"	33,307	"	"
Coutellerie.....	"	"	3,243	"	"
Faux ambre.....	"	"	2,800	"	"
Linge et habillements confectionnés	"	"	1,500	"	"
Mercerie.....	"	"	1,790	"	"
Armurerie.....	"	"	31,381	"	"
Chaussure.....	"	"	1,820	"	"
Ouvrages en cuivre.....	"	"	9,711	"	"
Objets divers.....	"	"	6,776	"	"
Denrées et marchandises non dé- nommées ci-dessus.....	"	"	13,732	"	"
Total.....			375,178*		37,379
Total général.....				412,557 ^f *	

* Toutes ces réexportations ont eu lieu pour l'étranger, et principalement pour la côte d'Afrique.
 Dans la somme de 37,379 francs, les extractions de l'entrepôt de Gorée pour le bas de la côte
 (17,191 kilogr. de tabac) figurent pour..... 24,067^f
 Il est sorti en outre du même entrepôt pour la consommation du commerce de Saint-Louis
 des bois et tabacs pour une valeur de..... 238,800
 Et pour être réexporté à Marseille..... 1,911

Total du mouvement d'exportation de l'entrepôt de Gorée..... 264,183

(Voir ci-après le tableau de développement des mouvements de cet entrepôt.)

ENTREPÔT DE GORÉE. — IMPORTATIONS. (1837.)

DÉSIGNATION DES DENRÉES ET MARCHANDISES.	ESPÈCE des UNITÉS.	PROVENANCES.	PAR BÂTIMENTS FRANÇAIS.		PAR BÂTIMENTS ÉTRANGERS.		TOTAL.	
			Quantités	Valeurs.	Quantités	Valeurs.	Quantités	Valeurs.
Café.....	Kilogr.	Bas de la côte...	3,139	6,278 ⁶	"	"	3,139	6,278 ⁶
		New-York.....	"	"	278	556 ⁶	278	556
		Ténériffe.....	"	"	300	600	300	600
			3,139	6,278	578	1,156	3,717	7,434
Sucre.....	Idem.	Salem.....	"	"	1,884	1,884	1,884	1,884
		Baltimore.....	"	"	115	115	115	115
		Autriche.....	"	"	405	405	405	405
			"	"	2,404	2,404	2,404	2,404
Tabac en feuilles	Idem.	Sainte-Marie....	7,890	11,046	"	"	7,890	11,046
		Liverpool.....	13,000	18,200	"	"	13,000	18,200
		Nouvelle-Orléans	98,003	137,204	115,324	161,453	213,327	298,657
		Baltimore.....	"	"	8,750	12,250	8,750	12,250
		Salem.....	"	"	8,500	11,900	8,500	11,900
		Autriche.....	"	"	50	70	50	70
	113,893	166,450	132,624	185,673	251,517	352,123		
Esparts.....	Stères.	New-York.....	"	"	4	800	4	800
Avirons bruts...	Idem.	Trieste.....	"	"	36	7,220	36	7,220
Planches.....	Idem.	Sainte-Marie....	40	2,981	"	"	40	2,981
		Baltimore.....	"	"	140	10,560	140	10,560
		Salem.....	"	"	47	3,525	47	3,525
		New-York.....	"	"	45	3,375	45	3,375
		Trieste.....	"	"	116	8,700	116	8,700
	40	2,981	348	26,160	388	29,141		
Crin végétal....	Kilogr.	Nouvelle-Orléans	"	"	2,232	2,232	2,232	2,232
Orseille.....	Idem.	Cap Vert.....	"	"	10,541	26,352	10,541	26,352
Vin blanc.....	Idem.	Ténériffe.....	"	"	3,720	744	3,720	744
Total général.....								428,450 ⁶

ENTREPÔT DE GORÉE. — EXPORTATIONS. (1837.)

DÉSIGNATION DES DENRÉES ET MARCHANDISES.	ESPÈCE des UNITÉS.	DESTINATIONS.	PAR BÂTIMENTS FRANÇAIS.		PAR BÂTIMENTS ÉTRANGERS.		TOTAL.	
			Quantités	Valeurs.	Quantités	Valeurs.	Quantités	Valeurs.
Tabac.....	Kilogr.	Saint-Louis.....	142,560	199,584	"	"	142,560	199,584
		Bas de la côte...	17,191	24,067	"	"	17,191	24,067
			159,751	223,651	"	"	159,751	223,651
Esparts.....	Stère.	Saint-Louis.....	1	200	"	"	1	200
Avirons bruts...	<i>Idem.</i>	<i>Idem.</i>	36	7,220	"	"	36	7,220
Planches.....	<i>Idem.</i>	<i>Idem.</i>	341	25,575	"	"	341	25,575
			378	32,995	"	"	378	32,995
Crin végétal....	Kilogr.	Saint-Louis.....	1,500	1,500	"	"	1,500	1,500
Orseille.....	<i>Idem.</i>	Saint-Louis.....	1,650	4,125	"	"	1,650	4,125
		Marseille.....	765	1,914	"	"	765	1,914
			2,415	6,039	"	"	2,415	6,039
Total général.....								264,183

SÉNÉGAL ET DÉPENDANCES. MOUVEMENTS DE LA NAVIGATION (1837.)

Entrées.

LIEUX DE PROVENANCE.		NAVIRES FRANÇAIS.			
		Nombre de navires.	Tonnage.	Nombre d'hommes d'équipage	VALEUR des chargements importés.
FRANCE*	Bordeaux.....	21	2,470	184	7,954,582 ¹
	Marseille.....	18	2,185	154	
	Nantes.....	6	786	66	
	Le Havre.....	2	174	16	
	Honfleur.....	2	222	16	
	Rouen.....	1	76	7	
Total.....		50	5,913	443	
COLONIES FRANÇAISES et ÉTABLISSEMENTS DE PÊCHE.....	Caënnne.....	1	273	15	
	Guadeloupe.....	1	68	14	
	Total.....	2	341	29	
Total à reporter.....					7,954,582

* Ces chiffres sont extraits de l'état de la douane de France; ils représentent donc en réalité le nombre des navires sortis des ports de France pour ceux du Sénégal en 1837, et non celui des navires partis de France et entrés à Saint-Louis ou à Gorée. Le nombre de ces derniers résulte, ainsi qu'il suit, de l'état fourni par la douane coloniale :

Provenant de Bordeaux.....	19 navires.
Marseille.....	16
Nantes.....	6
Le Havre.....	2
Honfleur.....	2
Total.....	45

Nombre effectif des navires employés, déduction faite des doubles voyages..... 37

LIEUX DE PROVENANCE.	NAVIRES FRANÇAIS.				NAVIRES ÉTRANGERS				VALEUR TOTALE des charge- ments importés.	
	Nombre de navires.	Tonnage.	Nombre d'hommes d'équipage.	Valeur des chargements importés.	portant pavillon du pays de provenance.	portant autre pavillon.	Nombre de navires.	Valeur des chargements importés.		Nombre de navires.
<i>De l'autre part.....</i>										7,954,588
PAYS ÉTRAN- GERS.....	États-Unis.....	1	393	18	1,815,305 ^f	11	435,104		"	2,250,400
	Angleterre.....	1	112	9		"				
	Autriche.....	"	"	"		3				
	Hambourg.....	"	"	"		1				
	Cap Vert.....	"	"	"		3				
	Ténériffe.....	"	"	"		6				
	Sainte-Marie (Gambie)	16	1,029	147		"				
Cabotage de la côte..	"	"	"	"						
Total.....	18	1,534	174	1,815,305	24	435,104	"	"		
Valeur totale des importations.....										10,204,991

Sorties.

LIEUX DE DESTINATION.	NAVIRES FRANÇAIS.				VALEUR des chargements exportés.	VALEUR totale des chargements exportés.
	Nombre de navires.	Tonnage.	Nombre d'hommes d'équipage.			
FRANCE *.....	Bordeaux.....	9	1,109	84	4,228,788 ^f
	Marseille.....	15	1,680	130		
	Nantes.....	5	626	55		
	Rouen.....	2	187			
	le Havre.....	2	189	18		
	Honfleur.....	1	111	7		
Total.....	34	3,902	308			
COLONIES FRANÇAISES et ÉTABLISSEMENTS DE PÊCHE.....	Caienne.....	4	825	47	189,440
	Guadeloupe.....	9	1,007	75		
	Total.....	13	1,832	122		
						4,418,228

* Ces chiffres sont extraits de l'état de la douane de France; ils représentent donc en réalité le nombre des navires venus du Sénégal en France en 1837, et non celui des navires sortis de cette colonie pour France. Quant à ce dernier nombre, il résulte, ainsi qu'il suit, de l'état fourni par la douane coloniale:

Sortis pour Bordeaux.....	14 navires.
Marseille.....	12
Nantes.....	5
Rouen.....	2
le Havre.....	1
Total.....	<u>34</u>

Nombre effectif des navires employés, déduction faite des doubles voyages. 33

LIEUX DE DESTINATION.	NAVIRES FRANÇAIS.				NAVIRES ÉTRANGERS				VALEUR totale des charge- ments exportés.	
	Nombre de navires.	Tonnage.	Nombre d'hommes d'équipage.	Valeur des chargements exportés.	portant pavillon du pays de destination.		portant autre pavillon.			
					Nombre de navires.	Valeur des chargements exportés.	Nombre de navires.	Valeur des chargements exportés.		
<i>De l'autre part.....</i>									4,418,228	
PAYS ÉTRAN- GERS.....	Angleterre.....	3	358	28	424,073	"	"	"	"	424,073
	Amérique.....	"	"	"	"	11	2,347	"	"	2,347
	Autriche.....	"	"	"	"	3	"	"	"	"
	Gambie (Sainte-Marie).	"	"	"	163,082	10	10,288	"	"	173,370
	Cap Vert.....	"	"	"	"	3	4,561	"	"	4,561
	Calcutta.....	1	393	18	"	"	"	"	"	"
	Hambourg.....	"	"	"	"	1	"	"	"	"
	Ténériffe.....	"	"	"	"	5	1,167	"	"	1,167
	Cabotage de la côte...	"	"	"	412,557	"	"	"	"	412,557
	4	751	46	999,712	33	18,363	"	"		
Valeur totale des exportations.....									5,436,303	

ILES
SAINT-PIERRE ET MIQUELON.

SITUATION DE LA POPULATION AU 31 DÉCEMBRE

	HABITANTS SÉDENTAIRES,						PÊCHEURS			
	au- dessous de 14 ans.	de 14 à 60 ans.	au- dessus de 60 ans.	hommes	femmes	TOTAL.	au- dessous de 14 ans.	de 14 à 60 ans.	au- dessus de 60 ans.	hommes
Ile Saint-Pierre.....	166	373	20	288	271	559	"	385	"	385
Ile Miquelon.....	186	225	28	233	206	439	"	66	"	66
Total.....	352	598	48	521	477	998	"	451	"	451

ET MIQUELON.

ANNÉE 1837).

ANNÉE 1837 :		POPULATION à la fin de 1836.		AUGMENTATION EN 1837.			MOUVEMENTS EN 1837 DES					
GOUVERNANTS,		TOTAL général au 31 décembre 1837.	Habi-	Pé-	Habi-	Pé-	TOTAL.	ma-	nais-	décès.	excédants des	
Communes	TOTAL.		tants séden- entaires.	cheurs hiver- nants.	tants séden- entaires.	cheurs hiver- nants.					riages.	sances.
	385	944	552	351	7	34	41	7	29	27	2	"
	66	505	436	61	3	5	8	5	12	5	7	"
	451	1,449	988	412	10	39	49	12	41	32	9	"

ILES SAINT-PIERRE ET MIQUELON.

COMMERCE ET NAVIGATION (1837.)

COMMERCE.

TABLEAU RÉCAPITULATIF.

Importations.

Denrées et marchandises françaises importées par navires français.....	de France.....	1,166,925 ^f	1,234,370 ^f	1,624,289 ^f
	des colonies françaises.....	67,445		
Denrées et marchandises étrangères importées.	par navires français.....	"	389,918	
	par navires étrangers.....	389,918		

Exportations.

Marchandises de la colonie, exportées.....	pour France.....	642,117	3,188,843	3,195,143
	pour les colonies françaises....	2,535,926		
	pour l'étranger.....	10,800		
Marchandises provenant de l'importation.....	françaises.....	"	6,300	
	étrangères.....	6,300		

Total..... 4,819,431

**ÉTATS DE DÉVELOPPEMENT
DU COMMERCE DES ILES SAINT-PIERRE ET MIQUELON.**

° (SAINT-PIERRE et MIQUELON. 1837.) *Importations en denrées et marchandises françaises, effectuées par navires français (d'après l'état de la douane coloniale.)**

DÉSIGNATION DES DENRÉES ET MARCHANDISES.	ESPÈCE des unités.	IMPORTATIONS DE FRANCE.		IMPORTATIONS DES COLONIES et pêcheries françaises.	
		Quantités.	Valeurs.	Quantités.	Valeurs.
Farine	Kilogr.	372,127	118,755	"	"
Lard et bœuf salé.....	Idem.	44,885	39,709	"	"
Graisses et suifs.....	Idem.	5,250	11,570	"	"
Beurre.....	Idem.	32,889	58,876	"	"
Fromage.....	Idem.	3,666	5,629	"	"
Huile d'olive.....	Idem.	3,491	6,539	"	"
— à brûler.....	Idem.	4,520	6,291	"	"
Savon.....	Idem.	6,867	7,465	"	"
Chandelles.....	Idem.	4,475	6,871	"	"
Vin.....	Litre.	133,460	40,311	48,170	15,417
Cidre.....	Idem.	55,800	6,810	"	"
Eau-de-vie.....	Idem.	139,020	83,671	"	"
Rhum et tafia.....	Idem.	160	80	28,979	14,737
Mélasses.....	Idem.	860	340	82,130	30,658
Biscuit de mer.....	Kilogr.	110,821	47,710	"	"
Légumes secs.....	Idem.	26,816	7,101	"	"
Sel de pêche.....	Idem.	8,101,250	405,062	"	"
Ancres et grapins.....	Idem.	138	18,237	"	"
Plomb de chasse.....	Idem.	4,225	2,476	"	"
<i>A reporter.....</i>			873,503	60,812

* Les chiffres du tableau de la douane de France ne peuvent être employés ici, attendu qu'ils s'appliquent indistinctement au commerce de Saint-Pierre et Miquelon et à celui de la pêche en général.

DÉSIGNATION DES DENRÉES ET MARCHANDISES.	ESPÈCE des unités.	IMPORTATIONS DE FRANCE.		IMPORTATIONS DES COLONIES et pêcheries françaises.	
		Quantités.	Valeurs.	Quantités.	Valeurs.
<i>Report</i>			873,503 ^f		60,812 ^f
Cordages de chanvre.....	Kilogr.	41,260	44,581	"	"
Toile à voile.....	Mètre.	12,238	21,892	"	"
Filets et ustensiles de pêche.....	"	"	19,951	"	"
Boucauts en bottes et montés.....	Nombre.	607	6,563	"	"
Bois feuillard.....	Paquet.	4,927	12,303	"	"
Clous.....	Kilog.	13,247	13,247	"	"
Bottes de pêche et autres chaussures.....	Paire.	2,953	20,548	"	"
Chapeaux fins et vernis, et casquettes.....	Nombre.	2,815	8,129	"	"
Habillements confectionnés.....	<i>Idem.</i>	600	14,366	"	"
Tissus de coton.....	Mètre.	3,204	4,548	"	"
— de laine.....	<i>Idem.</i>	3,373	35,395	"	"
— de soie.....	<i>Idem.</i>	745	4,071	"	"
Bonneterie.....	Nombre.	1,680	2,934	"	"
Quincaillerie.....	"	"	4,007	"	"
Mercerie et parfumerie.....	"	"	7,244	"	"
Horlogerie, orfèvrerie et bijouterie.....	"	"	4,296	"	"
Faïence, poterie et porcelaine.....	"	"	3,680	"	"
Verrerie.....	"	"	2,195	"	"
Articles d'industrie parisienne.....	"	"	3,893	"	"
Sucre en pains et en cassonade.....	Kilogr.	5,920	5,291	480	640
Café.....	<i>Idem.</i>	1,830	2,750	618	840
Denrées et marchandises non dénomm. ci-dessus.	"	"	51,538	"	5,153
Totaux			1,166,925		67,445
Total général					1,234,370^f

SAINT-PIERRE et MIQUELON (1837). *Importations en denrées et marchandises étrangères.*

DÉSIGNATION des DENRÉES ET MARCHANDISES.	ESPÈCE des UNITÉS.	IMPORTATIONS PAR NAVIRES FRANÇAIS.		IMPORTATIONS PAR NAVIRES ÉTRANGERS.	
		Quantités.	Valeurs.	Quantités.	Valeurs.
Marine.....	Kilogr.	"	"	56,000	22,180 ^f
lard et bœuf salé.....	Idem.	"	"	4,340	2,180
Candelle.....	Idem.	"	"	2,556	3,426
Rhum et tafia.....	Litre.	"	"	10,204	5,598
Toile à voile.....	Mètre.	"	"	17,620	2,670
Chapeaux en bottes et montés.....	Nombre.	"	"	15,692	112,795
Blous.....	Kilogr.	"	"	8,846	5,835
Tissus de coton.....	Mètre.	"	"	17,385	12,345
Sucre en pain et en cassonade.....	Kilogr.	"	"	33,534	27,082
Café.....	Idem.	"	"	5,539	6,796
Chocolat.....	Idem.	"	"	5,827	10,824
Thé.....	Idem.	"	"	6,231	17,662
Café.....	Idem.	"	"	2,186	2,316
Boîtes salées.....	Baril.	"	"	219	7,568
Fruits et légumes.....	Kilogr.	"	"	"	10,329
Tabac en feuilles.....	Idem.	"	"	2,455	2,470
Tabac fabriqué.....	Idem.	"	"	21,524	30,208
Manches et madriers.....	Pieds.	"	"	666,359	37,280
Hardeaux.....	Nombre.	"	"	461,700	5,718
Porcelaines.....	Idem.	"	"	108,000	5,025
Combustible.....	"	"	"	"	22,400
Chèvres à cornes et moutons.....	Têtes.	"	"	284	12,470
Denrées et marchandises non désignées ci-dessus.....	"	"	"	"	23,741
Total.....					389,918

3° SAINT-PIERRE et MIQUELON. (1837.) *Exportations, 1° en marchandises de la colonie; 2° en marchandises étrangères provenant d'importation.*

DÉSIGNATION des MARCHANDISES.	ESPECE des unités.	EXPORTATIONS						TOTAL des EXPORTATIONS.	
		POUR LA FRANCE.		pour LES COLONIES françaises.		pour L'ÉTRANGER.		Quantités.	Valeurs.
		Quantités.	Valeurs	Quantités.	Valeurs.	Quantités.	Valeurs		
<i>1° Marchandises de la colonie.</i>									
Morue sèche.....	Kilogr.	1,233,500	483,418 fr.	6,339,800	2,535,926 fr.	270	10,800 fr.	7,600,300	3,030,144 fr.
Morue verte.....	Nomb.	95,400	61,819	"	"	"	"	95,400	61,819
Huile de morue.....	Barriq.	610	79,300	"	"	"	"	610	79,300
Saumons et truites....	Kilogr.	8,200	15,580	"	"	"	"	8,200	15,580
Oiscaux empaillés....	Nomb.	600	2,000	"	"	"	"	600	2,000
Total.....			642,117		2,535,926		10,800		3,188,800
<i>2° Marchandises étrangères provenant de l'importation.</i>									
Planches et madriers...	Pieds.	90,000	6,300	"	"	"	"	90,000	6,300
Totaux.....			648,417		2,535,926		10,800		3,195,100

(SAINT-PIERRE ET MIQUELON. 1837.)—MOUVEMENTS DE LA NAVIGATION.

Entrées.

LIEUX DE PROVENANCE.	NAVIRES FRANÇAIS.				NAVIRES ÉTRANGERS portant pavillon du pays de provenance.		
	NOMBRE des navires.	TONNAGE.	NOMBRE D'HOMMES d'équipage.	VALEUR des chargements importés.	NOMBRE des navires.	VALEUR des chargements importés.	
France...	Bordeaux.....	8	1,347	136	204,663 ^f	"	"
	Nantes.....	5	759	55	52,784	"	"
	Le Havre.....	4	848	47	23,634	"	"
	Saint-Malo.....	34	4,398	670	341,656	"	"
	Granville.....	22	3,845	651	296,352	"	"
	Bayonne.....	12	1,791	222	184,425	"	"
	Marseille.....	3	539	36	10,388	"	"
	Dinan.....	1	142	40	5,800	"	"
	Morlaix.....	1	78	8	"	"	"
	Brest.....	3	1,250	210	30,687	"	"
	Le Croisic.....	2	205	15	12,836	"	"
	Côte de Terre-Neuve..	2	312	21	4,800	"	"
	Dieppe.....	32					
	Honfleur.....	6					
	Fécamp.....	7					
	Saint-Valery-en-Caux..	1	"	"	"	"	"
	S'-Valery-sur-Somme..	2					
La Hougue.....	1						
	146	23,858	2,855	1,166,925	"	"	
Colonies françaises.	Guadeloupe.....	1	123	9	1,200	"	"
	Idem**.....	9**	"	"	30,123	"	"
	Martinique**.....	13**	"	"	36,122	"	"
	169	23,981	2,864	1,234,370	"	"	
Pays étrangers.	États-Unis.....	"	"	"	"	13	309,425
	Colonies anglaises.....	"	"	"	"	20	80,493
	Portugal.....	"	"	"	"	2	"
Totaux.....	169	23,981	2,864	1,234,370	35	389,918	

* Ces 49 navires n'ont fait que relâcher à Saint-Pierre pour y prendre du capelan.

** Ces 9 et 13 navires étaient d'abord venus de France à Saint-Pierre et Miquelon, et figurent, par conséquent, dans les entrées indiquées plus haut. Leur seconde entrée a eu lieu à la suite d'un voyage intermédiaire aux Antilles.

Sorties.

LIEUX DE DESTINATION.	NAVIRES FRANÇAIS.				NAVIRES ÉTRANGERS portant pavillon du pays de provenance.	
	NOMBRE des navires.	TONNAGE.	NOMBRE D'HOMMES d'équipage.	VALEUR des chargements exportés.	NOMBRE des navires.	VALEUR des chargements exportés.
France...	Bordeaux.....	6	949	100	155,164 ^f	"
	Nantes.....	1	113	31	18,586	"
	Saint-Malo.....	6	1,016	210	65,320	"
	Granville.....	9	1,582	319	75,550	"
	Bayonne.....	6	688	114	110,888	"
	La Rochelle.....	4	379	48	93,384	"
	Le Havre.....	1	98	7	30,896	"
	Cette.....	2	230	18	99,430	"
Brest.....	3	1,250	210	"	"	
		38	6,305	1,057	648,418	"
Grand banc et côte de Terre-Neuve.	76*	12,173	1,173	"	"	
Colonies françaises.	Guadeloupe.....	15	2,663	166	1,213,594	"
	Martinique.....	13	2,349	146	1,272,331	"
	Bourbon.....	1	268	12	50,000	"
		143	23,758	2,554	3,184,343	"
Pays étrangers.	Newcastle.....	1	148	9	sur lest.	"
	Madère.....	1	40	6	10,800	"
	États-Unis.....	"	"	"	"	13
	Colonies anglaises.....	"	"	"	"	20
	Portugal.....	"	"	"	"	2
Totaux.....	145	23,946	2,569	3,195,143	35	

* Dont 49 venus à Saint-Pierre seulement pour prendre du capelan (voir Entrées). Ces 76 navires sont ensuite retournés directement de Terre-Neuve en France ou aux Antilles.

ÉTABLISSEMENTS FRANCAIS
DANS L'INDE.
1836.

ÉTABLISSEMENTS FRANÇAIS DANS

1^o ÉTAT général de la population

DÉSIGNATION DES ÉTABLISSEMENTS.	POPULATION BLANCHE			POPULATION MIXTE.			POPULATION NOIRE.		
	SEXE		TOTAL.	SEXE		TOTAL.	SEXE		TOTAL.
	masculin.	féminin.		masculin.	féminin.		masculin.	féminin.	
Pondichéry.....	312	373	685	388	452	840	25,420	26,366	51,786
Villenour et ses aldées.	"	"	"	"	"	"	8,020	7,463	15,483
Bahour et ses aldées..	"	"	"	"	"	"	6,057	5,961	12,018
Total pour Pondichéry et son territoire..	312	373	685	388	452	840	39,497	39,790	79,287
Chandernagor**	94	123	217	76	140	216	14,725	15,294	30,019
Karikal.....	20	21	41	22	28	50	22,381	22,755	45,136
Mahé.....	3	4	7	79	84	163	1,606	1,527	3,133
Yanaon.....	5	10	15	14	28	42	4,293	2,707	7,000
Totaux.....	434	531	965	579	732	1,311	82,002	82,573	164,575

* Les nombres relatifs à la population noire ne peuvent être qu'approximatifs, quoiqu'ils soient le résultat d'un recensement général fait avec soin. Les préjugés et les usages superstitieux des Indiens apportent de grands obstacles à l'accomplissement exact d'une semblable opération.

L'INDE. — POPULATION. (Année 1836.)

au 31 décembre 1836.

TOTAL GÉNÉRAL.	POPULATION à la fin DE L'ANNÉE PRÉCÉDENTE.			DIFFÉRENCES EN 1837.									
	Blanche.	Mixte.	Noire.	AUGMENTATION dans la population			DIMINUTION dans la population			dans les 3 classes réunies.			
				blanche	mixte.	noire.	blanche	mixte.	noire.	Augmen- tation.	Diminu- tion.		
53,311	696	836	52,127	"	4	"	11	"	341	4	352		
15,483	"	"	15,737	"	"	"	"	"	254	"	254		
12,018	"	"	12,220	"	"	"	"	"	202	"	202		
80,812	696	836	80,084	"	4	"	11	"	797	4	808		
30,452	216	438	30,581	1	"	"	"	**	222	**	562	1	784
45,227	40	46	44,105	1	4	1,031	"	"	"	1,036	"		
3,303	13	154	3,188	"	9	"	6	"	55	9	61		
7,340	15	41	7,283	"	1	"	"	"	"	1	"		
167,134	980	1,515	165,241	2	18	1,031	17	222	1,414	1,051	1,653		

** La différence qui existe entre les totaux relatifs à cette population pour les années 1836-1837 peut provenir d'une erreur de classification.

2^o Mouvements de la population pendant l'année 1836.

	POPULATION.								
	BLANCHE.			MIXTE.			NOIRE**.		
	Maria- ges.	Nais- sances.	Décès.	Maria- ges.	Nais- sances.	Décès.	Maria- ges.	Nais- sances.	Décès.
Pondichéry.....	3	23	25	5	29	29	326	1,011	345
Villenour et ses aldées.....	"	"	"	"	"	"	151	689	215
Bahour et ses aldées.....	"	"	"	"	"	"	129	484	108
Total pour Pondichéry et son territoire.....	3	23	25	5	29	29	606	2,184	668
Chandernagor.....	5	9	15	"	"	"*	266	606	1,020
Karikal.....	"	1	1	"	4	2	449	1,403	768
Mahé.....	"	"	"	2	4	3	38	106	84
Yanaon.....	"	"	"	"	1	1	"	"	"
Totaux.....	8	33	41	7	38	35	1,359	4,299	2,540

* Le nombre des mariages, naissances et décès de la classe mixte de Chandernagor est confondu dans les indications relatives à la population noire.

** Même observation que pour l'état de population, note*. Il n'a pu même être donné aucun relevé en ce qui concerne Yanaon.

ÉTABLISSEMENTS FRANÇAIS DANS L'INDE.

COMMERCE ET NAVIGATION. (Année 1836.)

Il est nécessaire de rappeler ici, ainsi qu'on l'a déjà fait en publiant les états de commerce des possessions françaises dans l'Inde pour 1834 et 1835, que ces documents ne peuvent exprimer qu'imparfaitement le mouvement réel du commerce et de la navigation de Pondichéry et des ports secondaires, à cause des libres communications qui existent par la frontière de terre entre ces établissements et le territoire anglais. Il résulte de cet état de choses que les marchandises importées par mer peuvent s'écouler par terre, sans que leur sortie soit connue; et que celles qui sortent par mer peuvent provenir du territoire anglais, sans qu'il y ait moyen de constater leur origine. Il y a toutefois exception pour le principal article de commerce de Pondichéry, les cotonnades bleues et blanches, attendu que toutes celles qui proviennent des fabriques du territoire français sont expédiées sous bénéfice de prime, et par conséquent avec des certificats d'origine.

COMMERCE.

TABLEAU RÉCAPITULATIF.

Importations.

Denrées et marchandises françaises importées par navires français.....	de France.....	351,694 ^f	} 621,834 ^f	} 2,023,766 ^f
	des colonies et pêcheries françaises.....	270,140		
Denrées et marchandises étrangères importées.	par navires français....	4,031	} 1,401,932	
	par navires étrangers... 1,397,901			

Exportations.

Denrées et marchandises de la colonie exportées.....	pour France.....	3,544,104	} 6,746,423	} 7,895,570
	pour les colonies françaises	990,272		
	pour l'étranger.....	2,212,047		
Denrées et marchandises provenant de l'importation.....	françaises.....	65,986	} 1,149,147	
	étrangères.....	1,083,161		

TOTAL..... 9,919,336

ÉTABLISSEMENTS FRANÇAIS DANS L'INDE. — 1836.

Mouvement commercial par Établissement.

IMPORTATIONS.

	DENRÉES et MARCHANDISES FRANÇAISES importées		DENRÉES et MARCHANDISES étrangères importées		TOTAL GÉNÉRAL.
	de France.	des colonies et des pêch. françaises.	par navires français.	par navires étrangers.	
	Valeur.	Valeur.	Valeur.	Valeur.	
Pondichéry.....	331,509	269,069	4,031	825,061	1,429,670
Chandernagor *.....	"	"	"	"	"
Karikal.....	"	1,071	"	505,286	506,357
Mahé.....	9,541	"	"	67,554	77,095
Yanaon.....	10,644	"	"	"	10,644
	351,694	270,140	4,031	1,397,901	2,023,766
	621,834		1,401,932		

* Les bâtimens français qui vont dans le Gange font toutes leurs opérations de commerce à Calcutta.

EXPORTATIONS.

	DENRÉES et MARCHANDISES DE L'INDE exportées			DENRÉES ET MARCHANDISES provenant de l'importation réexportées		TOTAL GÉNÉRAL.
	pour France.	pour les colonies françaises.	pour l'étranger.	françaises.	étrangères.	
	Valeur.	Valeur.	Valeur.	Valeur.	Valeur.	
Pondichéry.....	3,541,734	834,661	1,814,420	61,228	314,541	6,566,584
Chandernagor *.....	"	"	"	"	"	"
Karikal.....	"	98,465	394,958	98	740,783	1,234,304
Mahé.....	2,370	"	2,669	4,660	27,837	37,536
Yanaon.....	"	57,146	"	"	"	57,146
	3,544,104	990,272	2,212,047	65,986	1,083,161	7,895,570
	6,746,423			1,149,147		

* Voir la note * dans l'état ci-dessus.

ÉTATS DE DÉVELOPPEMENT

DU COMMERCE DES ÉTABLISSEMENTS FRANÇAIS DANS L'INDE.

1° (ÉTABLISSEMENTS FRANÇAIS DANS L'INDE 1836.) *Importations en denrées et marchandises françaises effectuées par navires français.*

DÉSIGNATION des DENRÉES ET MARCHANDISES.	ESPÈCE des UNITES.	IMPORTATIONS DE FRANCE. (D'après le ta- bleau de la douane de France.)		ESPÈCE des UNITES *.	IMPORTATIONS DES COLONIES et pêcheries françaises. (D'après le ta- bleau de la douane coloniale.)	
		Quantités	Valeurs.		Quantités	Valeurs.
Viandes apprêtées.....	Kilogr.	3,424	10,272 ^f	"	"	"
Plumes à écrire.....	Idem.	71	1,278	"	"	"
Riz.....	"	"	"	Garce.	15	9,000 ^f
Nély.....	"	"	"	Idem.	10	2,400
Fruits de table secs et confits.....	Kilogr.	2,115	2,028	"	"	2,527
Amandes.....	Idem.	1,988	1,590	"	"	"
Sirops, confitures et bonbons.....	Idem.	1,243	2,237	"	"	"
Clous de girofle.....	"	"	"	"	1,385	39,888
Poivre.....	"	"	"	"	47	9,823
Areck.....	"	"	"	"	67	2,412
Liège ouvré.....	Kilogr.	1,940	5,940	"	65	1,560
Or filé sur soie.....	Gram.	19,000	9,500	"	"	"
Fil d'or.....	"	"	"	Marc.	84	7,140
Parfumerie.....	Kilogr.	738	5,716	"	"	"
Tabac fabriqué.....	Idem.	1,005	6,432	"	"	"
Vins.....	Litres.	77,335	74,501	"	"	12,067
<i>A reporter.....</i>			119,494			86,817

* La garce se subdivise en 600 marcais; le marcal en 10 mesures. Le marcal pèse 15 livres et la mesure une livre et demie.

Le bahare pèse 480 livres, poids de marc.

Le mand est le 20^e du bahare et pèse 24 livres.

La légèrè est de 70 à 75 veltes.

La courge se compose de 20 pièces de toile dont les dimensions varient suivant l'espèce.

La caisse de coraux pèse, si les coraux sont en branches, 24 livres anglaises; si les coraux sont en grains, 100 livres anglaises, et si les coraux sont en petits morceaux, de 200 à 250 livres.

Les paquets de rotin sont de 25, 50 ou 100 rotins.

Le boilot de sacs de gony contient 250 sacs.

La caisse de thé pèse de 58 à 59 livres anglaises.

La caisse de pétards contient 800 paquets, chacun de 62 à 64 pétards.

Le gallon contient une demi-velte.

Les peaux de bœuf se comptent par paquets de 100 peaux chacun.

DÉSIGNATION des DENRÉES ET MARCHANDISES.	ESPÈCE des UNITÉS.	IMPORTATIONS DE FRANCE. (D'après le ta- bleau de la douane de France.)		ESPÈCE des UNITÉS.	IMPORTATIONS DES COLONIES et pêcheries françaises (D'après le ta- bleau de la douane coloniale.)	
		Quantités	Valeurs.		Quantités	Valeurs.
<i>Report</i>			119,494 ^l			86,817 ^l
Eau-de-vie de vin.....	Litre.	11,851	11,851	Veltes.	1,360	9,792
Eau-de-vie de grains, etc.....	"	990	2,970	"	"	"
Bouteilles pleines.....	"	41,028	12,308	"	"	"
Cristaux.....	"	1,433	2,866	"	"	"
Verrerie de toute sorte.....	"	1,221	1,221	"	"	"
Tissus de soie.....	"	147	17,640	"	"	"
Tissus de coton.....	"	"	"	Courge.	329	140,823
Rubans de velours.....	"	110	3,200	"	"	"
Chapeaux de feutre.....	"	624	5,616	"	"	"
Chapeaux de soie.....	"	"	"	Pièce.	75	3,120
Papier et ses applications.....	"	2,138	6,912	"	60	1,008
Peaux préparées.....	"	195	1,424	"	"	"
Gants.....	"	100	4,000	"	"	"
Orfèvrerie d'argent.....	"	5,750	1,380	"	"	"
Corail taillé.....	"	12	2,400	"	"	"
Corail brut.....	"	"	"	Caisse.	15	14,400
Machines et mécaniques.....	"	"	2,561	"	"	"
Cuivre.....	"	"	"	"	"	8,064
Horlogerie.....	"	"	2,592	"	"	"
Soufre.....	"	"	"	"	25	2,520
Bimbeloterie.....	Kilogr.	372	1,488	"	"	"
Mercerie.....	"	2,760	4,388	"	"	"
Habillements neufs et supportés.....	"	"	3,940	"	"	"
Articles divers de l'industrie parisienne.....	"	"	3,890	"	"	"
Fortepiano.....	"	"	1,000	"	"	"
Denrées et marchandises non dénommées ci-dessus.....	"	"	8,553	"	"	3,597
Total des denrées et marchandises.....			231,694			270,140 ^s
Or monnayé.....			120,000			"
Total.....			351,694			270,140 ^s
Total général.....					621,834 ^l	

* Dans cette somme se trouve compris le mouvement commercial entre Pondichéry et les autres ports français dans l'Inde. (Voir les développements donnés dans l'état de navigation ci-après.)

2° (ÉTABLISSEMENTS FRANÇAIS DANS L'INDE. 1836.) *Importations en denrées et marchandises étrangères.*

(D'après l'état de la douane coloniale.)

DÉSIGNATION des DENRÉES ET MARCHANDISES.	ESPÈCE des UNITÉS. (*)	IMPORTATIONS par NAVIRES FRANÇAIS.		IMPORTATIONS par NAVIRES ÉTRANGERS.	
		Quantités.	Valeurs.	Quantités.	Valeurs.
Fromages.....	Nombre.	"	"	110	1,848
Peaux de bœufs.....	Cent.	"	"	53	8,904
Cire.....	"	"	"	"	11,431
Froment en grains.....	Garce.	"	"	13 1/2	7,938
Pois.....	<i>Idem.</i>	"	"	25	9,100
Dattes.....	Bahare.	"	"	35	1,470
Noix de cocos.....	"	"	"	"	23,078
Coques de cocos.....	"	"	"	175	8,400
Calis.....	"	"	"	"	3,360
Clous de girofle.....	"	"	"	"	14,400
Muscade.....	"	"	"	"	38,157
Copara.....	"	"	"	"	11,004
Poivre.....	"	"	"	"	26,320
Chanque.....	"	"	"	"	2,415
Cope.....	"	"	"	"	3,290
Sucre.....	Bahare.	"	"	64	13,328
Sucre candi.....	"	"	"	"	6,176
Areck.....	"	"	"	"	107,564
Alun.....	"	"	"	"	4,189
Jagre.....	"	"	"	"	12,348
Riz.....	"	"	"	"	42,291
Café.....	Bahare.	"	"	33	9,108
Nelly.....	"	"	"	"	3,114
Coriandre.....	Bahare.	"	"	63	2,116
Raimne.....	<i>Idem.</i>	"	"	84	2,366
Safran.....	<i>Idem.</i>	"	"	35	4,704
Huile de bois.....	<i>Idem.</i>	"	"	18	2,268
Benjoin.....	"	"	"	"	22,183
Camphre.....	"	"	"	"	16,855
<i>A reporter.....</i>					419,655

(*) Voir la note * au bas de la page 102.

DÉSIGNATION des DENRÉES ET MARCHANDISES.	ESPÈCE des UNITÉS.	IMPORTATIONS par NAVIRES FRANÇAIS.		IMPORTATIONS par NAVIRES ÉTRANGERS.	
		Quantités.	Valeurs.	Quantités.	Valeurs.
		<i>Report</i>			00,000
Tamarin.....	Bahare.	"	"	1,525	25,620
Bouchons de liège.....	Millier.	"	"	96	2,304
Palmiers.....	"	"	"	"	9,192
Planches de diverse espèce.....	"	"	"	"	25,668
Bois d'ébénisterie.....	"	"	"	"	138,244
Bois de satin.....	"	"	"	"	6,945
Bois feuillard.....	"	"	"	"	5,520
Charbon de terre.....	Bahare.	"	"	183	7,686
Cuivre.....	"	"	"	"	126,489
Étain.....	Bahare.	"	"	24	10,080
Plomb.....	<i>Idem.</i>	"	"	52	18,375
Fer.....	<i>Idem.</i>	"	"	80	19,698
Fil de soie.....	"	"	"	"	42,000
Fil d'or.....	Marc.	"	"	84	6,854
Sandaraque.....	Bahare.	"	"	37	6,216
Gomme-laque.....	"	"	"	"	2,940
Savon.....	Bahare.	"	"	45	5,670
Salpêtre.....	<i>Idem.</i>	"	"	15	2,016
Soude.....	Garce.	"	"	50	2,520
Bougies.....	Bahare.	2	1,680	5	4,200
Vin rouge.....	Barrique.	"	"	25	2,400
Arack.....	Lègre.	"	"	55	6,930
Bière.....	Barrique.	4	1,343	34	11,424
Porcelaine commune.....	Cent.	"	"	35	2,100
Tissus de coton.....	"	"	"	"	249,094
Drap divers.....	Ballot.	"	"	12	4,032
Taffetas.....	Courge.	"	"	5	2,400
Papiers.....	Rame.	"	"	360	6,048
Sacs de gony.....	Cent.	30	1,008	250	24,528
Filin.....	Bahare.	"	"	80	5,760
Tabac.....	"	"	"	"	22,888
Denrées et marchandises non dénommées. ci-dessus.....	"	"	"	"	172,405
Total			4,031		1,397,901

3° ÉTABLISSEMENTS FRANÇAIS DANS L'INDE. 1836.) *Exportations en denrées et marchandises de ces Établissements.*

DÉSIGNATION des DENRÉES ET MARCHANDISES.	ESPÈCE des unités.	POUR FRANCE. (D'après le tableau de la douane de France.)		ESPÈCE des unités.	POUR LES COLONIES françaises. (D'après le tableau de la douane colon.)		POUR L'ÉTRANGER. (D'après le tableau de la douane coloniale.)	
		Quantités.	Valeurs.		Quantités.	Valeurs.	Quantités.	Valeurs.
Peaux de moutons.....	"	"	"	Cent.	132	5,358	152	6,201
Peaux de cabris.....	"	"	"	Idem.	184	13,248	122	8,784
Peaux brutes.....	Kilogr.	"	38,308	"	"	"	"	"
Manthèques.....	"	"	"	Bahare.	"	"	27	6,800
Cornes de cerf.....	Kilogr.	3,311	2,318	"	"	"	"	"
Cornes de bétail.....	Idem.	16,871	15,184	"	"	"	"	"
Dents d'éléphants.....	Idem.	832	5,824	"	"	"	"	"
Écaillés de Tortue.....	Idem.	59	4,720	"	"	"	"	"
Riz.....	Idem.	217,397	85,959	Garce.	137	72,884	"	"
Grains.....	"	"	"	Sacs.	"	"	580	2,780
Huile de palma-christi.....	"	"	"	"	"	1,396	"	4,730
Huile d'Ilipi.....	"	"	"	Bahare.	35	2,695	"	"
Huile de coco.....	"	"	"	"	28	2,352	78	6,300
Café.....	Kilogr.	70,419	59,856	"	"	"	"	"
Thé.....	Idem.	2,002	12,012	"	"	"	"	"
Cannelle.....	Idem.	3,697	16,267	"	"	"	"	"
Poivre.....	Idem.	203,566	284,993	"	"	"	"	"
Indigo.....	Idem.	24,903	498,060	"	"	7,392	"	"
Tabac en feuille.....	"	"	"	Bahare.	6	1,612	10	2,680
Résineux.....	Kilogr.	10,359	24,862	"	"	"	"	"
Bougies.....	"	"	"	Bahar.	"	"	29	24,300
Badiane ou anis étoilé.....	Kilogr.	1,294	2,588	"	"	"	"	"
Savon.....	"	"	"	"	"	4,515	"	66,057
Bois de teinture.....	Kilogr.	11,382	2,276	"	"	"	"	"
Coton en laine.....	Idem.	74,586	89,587	"	"	"	"	"
Tissu de Coton.....	"	"	"	"	"	803,551	"	1,678,180
Toiles de diverse espèce.....	"	"	"	"	"	14,070	"	345,510
Guinées des Indes.....	Kilogr.	107,407	2,362,954	Pièce.	2,917	56,881	"	"
Châles de cachemire.....	Nombr.	15	4,500	"	"	"	"	"
Étain brut.....	Kilogr.	12,046	24,092	"	"	"	"	"
Poterie.....	"	"	"	"	"	288	"	10,800
Objets de collection.....	"	"	3,213	"	"	"	"	"
Denrées et marchandises non dénommées ci-dessus.....	"	"	6,531	"	"	4,030	"	48,480
Total.....			3,544,104			990,272		2,212,000
Total général.....						6,746,423^f		

* Voir la note * au bas de la page 102.

** Dans cette somme se trouve compris le mouvement commercial entre Pondichéry et les ports secondaires. (Voir les développements fournis dans l'état de navigation ci-après.)

ÉTABLISSEMENTS FRANÇAIS DANS L'INDE. (1836.) *Exportations en denrées et marchandises provenant de l'importation.*

(D'après le tableau de la douane coloniale.)

DÉSIGNATION des DENRÉES ET MARCHANDISES.	ESPÈCE des UNITÉS. *	DENRÉES et MARCHANDISES FRANÇAISES réexportées.		DENRÉES et MARCHANDISES ÉTRANGÈRES réexportées.	
		Quantités.	Valeurs.	Quantités.	Valeurs.
Ann.	Bahare.	"	"	35	2,236
Arack.	Idem.	"	"	90	3,240
Arack coupé.	Idem.	"	"	71	4,970
Arack d'Aschim.	Idem.	"	"	244	8,540
Cheux de bœufs.	Centaine	"	"	110	11,298
— de chèvre.	Ballot.	"	"	56	3,332
Cire.	Bahare.	"	"	6	3,276
Tissus de coton.	Courge.	68	46,464	354	129,816
Lin à bastingue.	Bahare.	"	"	400	22,880
fil d'or.	Marc.	45	3,240	"	"
Benjoin.	Bahare.	"	"	24	8,480
Bois.	Garce.	"	"	25	8,600
Camphre.	Bahare.	"	"	6	5,880
Cuivre.	Idem.	"	"	369	83,172
Coriandre.	Idem.	"	"	69	2,415
— ment.	Idem.	"	"	54	4,578
Bois d'ébène.	"	"	"	"	94,395
Copra.	Bahare.	"	"	175	7,350
Amarin.	Idem.	"	"	160	2,800
Chanque.	Centaine.	"	"	32,500	2,843
Cafra.	Bahare.	"	"	15	2,016
Lotin.	Millier.	"	"	328	8,265
— tely.	Garce.	"	"	83	20,545
— iz.	Idem.	"	"	864	471,548
— ancle.	Idem.	"	"	32	7,449
Tabac.	Bahare.	"	"	135	9,467
— von.	Idem.	"	"	45	5,670
— in rouge en bouteilles.	Douzaine	522	5,011	"	"
— in.	Caisse.	"	"	400	11,520
— ampagne.	Douzaine	60	1,728	"	"
— ain.	Bahare.	"	"	79	33,180
— omb.	Idem.	"	"	46	16,100
— onze.	Idem.	"	"	6	5,880
— ivre rouge.	"	"	"	5	3,500
Denrées et marchandises non dénommées ci-dessus.	"	"	9,543	"	77,920
Total.			65,986**		1,083,161***
Total général.				1,149,147 ^f	

* Voir la note * au bas de la page 102.

** Cette somme se subdivise ainsi qu'il suit :

Pour France.....	"
Pour les colonies françaises.....	51,088 ^f
Pour l'étranger.....	14,898
	<u>65,986</u>

*** Cette somme se subdivise ainsi qu'il suit :

Pour France.....	90,978 ^f
Pour les colonies françaises. .	349,115
Pour l'étranger.....	643,068
	<u>1,083,161</u>

ÉTABLISSEMENT FRANÇAIS DANS L'INDE. — 1836.

NAVIGATION.

Mouvements de la Navigation pour les cinq ports réunis.

PROVENANCE ou DESTINATION.	NAVIRES ENTRÉS.			NAVIRES SORTIS.		
	NOMBRE des navires.	TONNAGE.	NOMBRE d'hommes d'équipage	NOMBRE des navires.	TONNAGE.	NOMBRE d'hommes d'équipage
Navires français.	France.....	7	1,725	102	9	2,323
	Colonies françaises...	76	10,202	1,033	72	8,939
	Pays étrangers.....	4	1,136	63	10	2,672
Total.....	87	13,063	1,198	91	13,934	1,245
Navires étrangers.....	488	"	"	455	"	

* D'après le tableau de la douane de France.

PONDICHÉRY.

MOUVEMENTS DE LA NAVIGATION.

Entrées.

LIEUX DE PROVENANCE.	NOMBRE des NAVIRES entrés.	TONNAGE.	NOMBRE D'HOMMES d'équipage.	VALEURS DES CHARGEMENTS importés.	
				Partielles.	Totales.
Navires français venant					
de France*.....	7	1,725	102	"	331,500
des colonies					
Bourbon ..	9	2,792	165	96,066	269,069
françaises. Karikal...	15	140	112	54,503	
de Yanaon...	2	639	34	118,500	
de l'étranger. Madras...	1	224	14	4,031	4,031
Total	34	5,520	427		
Navires étrangers venant de l'étranger.					
Maurice.....	2	"	"	144,516	825,061
Padang.....	2	"	"	56,511	
Sincapour.....	4	"	"	96,375	
Pinang.....	2	"	"	45,896	
Bengale.....	2	"	"	31,894	
Coringui.....	1	"	"	88,752	
Bimitapatam.....	4	"	"	16,827	
Madras.....	19	"	"	202,904	
Banjon.....	1	"	"	4,248	
Porto-Novo.....	2	"	"	2,910	
Trinquebar.....	6	"	"	7,392	
Jafna.....	5	"	"	4,955	
Colombo.....	12	"	"	33,690	
Bombay.....	1	"	"	7,549	
Trinquemalay.....	4	"	"	55,042	
Différents endroits de la côte Malabar.....	7	"	"	25,600	
Total	74	"	"		
Totaux.....	108	5,520	427	1,429,670

* Ces chiffres sont ceux des tableaux de la douane de France; ils représentent donc le nombre des navires partis de France en 1836 pour Pondichéry. Quant au nombre des navires venant de France et entrés à Pondichéry, il est indiqué ainsi qu'il suit par l'état de la douane coloniale.

	NOMBRE.	TONNAGE.	HOMMES d'équipage.
Venant de Bordeaux....	11	2,902	152
Nantes.....	1	320	16
Total.....	12	3,222	168

Sorties.

LIEUX DE DESTINATION.		NOMBRE DES NAVIRES sortis.	TONNAGE.	NOMBRE D'HOMMES d'équipages.	VALEURS des CHARGEMENTS EXPORTÉS.		
					Partielles.	Totales.	
NAVIRES FRANÇAIS.	POUR FRANCE.....	9 (*)	2,323 (*)	127	En marchand ^e de la colon. 3,541,734 ^l En marchandises proven ^t de l'im- portation 90,978 ^l	3,633,712 ^l	
	Pour les colonies françaises.	Bourbon.....	11	2,233	147	899,128	910,306
		Karikal.....	7	72	49	7,426	
		Yanaon.....	1	125	16	3,952	
	Pour l'Étranger...	Madras.....	1	211	15	29,762	59,532
		Sincapour.....	2	532	29	17,134	
		Bengale.....	4	1,073	69	13,656	
		35	6,569	452			
NAVIRES ÉTRANGERS.	Pour l'Étranger...	Maurice.....	4	"	"	966,892	1,963,814
		Padang.....	7	"	"	398,244	
		Madras.....	12	"	"	577,921	
		Porto-Novo.....	1	"	"	1,510	
		Trinquebar.....	2	"	"	4,769	
		Jafna.....	4	"	"	11,200	
Colombo.....	3	"	"	3,278			
		33	"	"			
Valeur totale de l'exportation.....						6,566,584	

(*) Ces chiffres sont extraits du Tableau de la douane de France; ils représentent donc le nombre des navires venant de Pondichéry et entrés en France en 1836. Quant au nombre des navires sortis de Pondichéry et allant en France, il est indiqué ainsi qu'il suit par l'état de la douane coloniale :

Allant à	Nombre.	Tonnage.	Hommes d'équipage.
Bordeaux.....	9	2,501	135
Nantes.....	1	320	16
Marseille.....	1	273	13
Total.....	11	3,094	164

KARIKAL.

MOUVEMENTS DE LA NAVIGATION.

Entrées.

LIEUX DE PROVENANCE.		NOMBRE des NA- VIRES entrés.	TON- NAGE.	NOMBRE d'HOMMES d'équi- page.	VALEURS DES CHARGEMENTS importés.		
					Partielles	Totales.	
Navires français venant	de France	"	"	"	"	"	
	des colonies { françaises. {	Bourbon.....	7	2,334	126	140	23,898
		Pondichéry.....	42	4,066	582	23,758	
	de { l'Étranger. {	Négapatam.....	2	691	34	"	
		Trinquemalay.....	1	221	15	"	
Totaux.....		52	7,312	757			
Navires étrangers venant de l'étranger.	Madras.....	131	"	"	15,556	482,459	
	Tiroumalévasel.....	4	"	"	1,225		
	Nagour.....	26	"	"	15,001		
	Négapatam.....	4	"	"	"		
	Topoutoré.....	4	"	"	1,781		
	Caïlapattam.....	21	"	"	6,368		
	Jaffna.....	10	"	"	16,343		
	Trinquemalay.....	18	"	"	28,338		
	Colombo.....	110	"	"	155,932		
	Maléyalam.....	2	"	"	1,066		
	Polopinang.....	8	"	"	193,653		
	Bengale.....	2	"	"	41,121		
	Maurice.....	2	"	"	6,104		
Total des navires.....		342	Total des chargements importés.....		506,357		

Sorties.

LIEUX DE DESTINATION.		NOMBRE des NA- VIRES sortis.	TON- NAGE.	NOMBRE D'HOMMES d'équi- page.	VALEURS DES CHARGEMENTS exportés.		
					Partielles	Totales.	
Navires français allant	en France	"	"	"	"		
	aux colonies françaises.	Bourbon.....	13	4,951	419	267,340 ^l	422,889 ^l
		Pondichéry.....	49	1,558	328	155,519	
	à l'étranger.	Madras.....	1	273	13	1,064	14,702
		Negapatam.....	1	362	18	"	
	Pulopinang.....	1	221	15	13,638		
Totaux.....		56	7,365	793			
Navires étrangers allant à	Madras	22	"	"	28,688	796,713	
	Tiroumalévasel	6	"	"	434		
	Porto-Novovo.....	2	"	"	"		
	Nagour.....	13	"	"	455		
	Negapatam.....	38	"	"	"		
	Topoutoré.....	13	"	"	"		
	Caïlipattam.....	38	"	"	1,744		
	Jaffna.....	15	"	"	1,774		
	Trinquemalay.....	15	"	"	17,134		
	Colombo.....	141	"	"	176,490		
	Pulopinang.....	21	"	"	433,947		
	Bengale.....	3	"	"	21,893		
Maurice.....	3	"	"	114,184			
Total des navires.....		330	Total des chargements exportés.....		1,234,304		

MAHÉ.

NAVIGATION.

ENTRÉES.

		NOMBRE des NAVIRES.	TON- NAGE.	NOMBRE D'HOMMES d'équi- page.	VALEURS des CHARGEMENTS.		
					Partielles	Totales.	
Navires français, venant	de France.....	" *	" *	" *	"	9,541 ^{fr} *	
	des colonies françaises (Bourbon).....	1	231	14	"		
		1	231	14			
Navires étrangers, venant	de Pétranger. {	Tittucusin.....	1	"	"	4,928 ^{fr}	67,554
		Divers points de la côte de Malabar.....	71	"	"	62,626	
Total.....		73	Total des chargements importés.....			77,095	

SORTIES.

Navires français allant en France.....	" *	" *	" *	" *	2,370 *
Idem étrangers à divers points de la côte de Malabar..	92	"	"	"	35,166
Total.....	92	Total des chargements exportés.....			37,536

* 7 bâtiments français armés en France se sont présentés à Mahé en 1836; ils y ont déposé et en ont exporté des marchandises ayant la valeur indiquée ci-dessus. Cependant on n'a fait figurer ici ni l'entrée ni la sortie de ces bâtiments, parce que la totalité du mouvement des navires entre la France et les comptoirs français de l'Inde se trouve comprise dans l'état de navigation du port de Pondichéry. (Voir pages 109 et 110.)

TABLE DES MATIÈRES.

	Pages.
NOTE PRÉLIMINAIRE.....	1 à IV
POPULATION.	Martinique..... 2 et 3
	Guadeloupe..... 18 et 19
	Guyane française..... 36 et 37
	Bourbon..... 52 et 53
	Sénégal..... 70 et 71
	Saint-Pierre et Miquelon..... 86 et 87
	Établissements français dans l'Inde..... 96 et 97
CULTURE.....	Martinique..... 4
	Guadeloupe..... 20
	Guyane française..... 38
	Bourbon..... 54
	Établissements français dans l'Inde..... 99
COMMERCE.....	Martinique..... 5 à 12
	Guadeloupe..... 21 à 29
	Guyane française..... 39 à 45
	Bourbon..... 55 à 64
	Sénégal..... 72 à 80
	Saint-Pierre et Miquelon..... 88 à 92
	Établissements français dans l'Inde..... 100 à 107
NAVIGATION.....	Martinique..... 13 à 16
	Guadeloupe..... 30 à 33
	Guyane française..... 46 à 49
	Bourbon..... 65 à 68
	Sénégal..... 81 à 84
	Saint-Pierre et Miquelon..... 93 et 94
	Établissements français dans l'Inde..... 108 à 113





155055

BIBLIOTHEQUE SCHOELCHER



8 0078703



IMPRIMERIE ROYALE. — Mai 1839.

